



# PINAR

PINAR ÜRETİCİSİNİN GAZETESİ 20.000 ADET BASILMIŞTIR. PARASIZ DAĞITILIR



## TÜRKİYE HAYVANCILIĞI 2000'Lİ YILLARA DAHA GÜÇLÜ GİRMELİDİR



Yaşar Holding Genel Yönetim Başkanı Selçuk Yaşar, Türkiye ekonomisini ve hayvancılık konusundaki görüşlerini Pınar Gazetesi'ne anlattı

Bir ülkenin özkaynakları ne kadar iyi kullanılırsa, ekonomisi de o kadar güçlü olur.

Biz Pınar Süt olarak 1994 yılında günlük olarak 350 ton civarında süt alırken bugün bu oranı 450 ton'a çıkarılmış bulunuyoruz. Hedefimiz 95 yılı sonuna kadar 550-600 ton'a çıkmak.

Amacımız sizin sütünüze değer verip

tüketicieye sağlıklı ürün sunmak. Bize büyük yük getirmesine rağmen bütün finansal kaynaklarımızı zorlayarak siz üreticilerimizin sütünü değerlendirmeye çalışıyoruz.

Hayvancılık sektörü işsizliğe çare olduğu ve tarımı geliştirdiği için kalkınmada öncelikli sektörler arasında yer almalıdır. Hayvancılık sektöründe ge-



Türkiye ekonomisi bugün gelişmekte olan ülkeler sınıfında yer almaktadır. Ekonomideki sıkıntıların aşılması için ülkenin topyekün gereksiz harcamalarını kısması gerekir

reken destek sağlanarak, ileriye yönelik olarak Türk ekonomisinin gıda dışı bağımlı olmaktan kurtarılması sağlanmalıdır.

Bir ülkedeki genel sağlık bilinci süt sanayiinin gelişmişlik düzeyini etkilemektedir. Türkiye nüfusu her yıl yüzde 2.17 oranında artmaktadır. Nüfusumuzun yüzde 48'i 20 yaşın altında-

dır. Genç nüfusa sahip olan ülkemizde yaklaşık yüzde 40'lık bir kesimin tarım ve hayvancılıkla uğraşması Doğu'dan batıya olan sürekli göç akımı agroendüstriye önemli bir boyut getirmektedir. Ülkemiz ekonomisi içinde lokomotif sektörler arasında yer alan gıda sektörü içinde süt ve süt mamulleri sanayii çok bü-

● DEVAMI 2. SAYFADA

**Pınar Süt, 1994 yılında 116 bin ton süt olarak üreticilere 689 milyar lira ödedi.**

■ Pınar Süt, 1994 yılını bütün ekonomik darboğazlarına rağmen Batı Anadolu ve Marmara bölgelerinde üretilen sütlerin, en güvenilir ve daimi alıcısı olma önderliğini devam ettirmiştir.

Pınar Süt, faaliyete geçtiği 1975 yılından itibaren aralıksız süt almaları yanısıra, kaliteli sütlerle uyguladığı özendirici primleriyle, bölge süt sığırcılığının ge-

lişmesini teşvik etmektedir. Nitekim, Pınar Süt 1994 yılında 116 bin ton süt olarak, üreticilere 689 milyar lira ödemiştir.

Sütlerin en iyi koşullarda pazarlamak ve emeklerinin karşılığını almak isteyen üreticilere, bölgelerindeki Pınar süt toplama merkezlerine başvurarak sütlerini değerlendirebileceklerini hatırlatmak isteriz.



□ Pınar Süt, her yıl üretim kapasitesini artırarak, Ege ve Marmara Bölgelerinde üretilen sütlerin en iyi koşullarda pazarlanmasında ve değerlendirilmesinde öncülüğünü devam ettirmektedir.

● HABERİ 2. SAYFADA

**Uşak-Sivaslı  
Pınar Süt  
Toplama  
Merkezi  
üreticilerin  
hizmetinde**

# Etçi sığır ırklarından Şarole'nin özellikleri

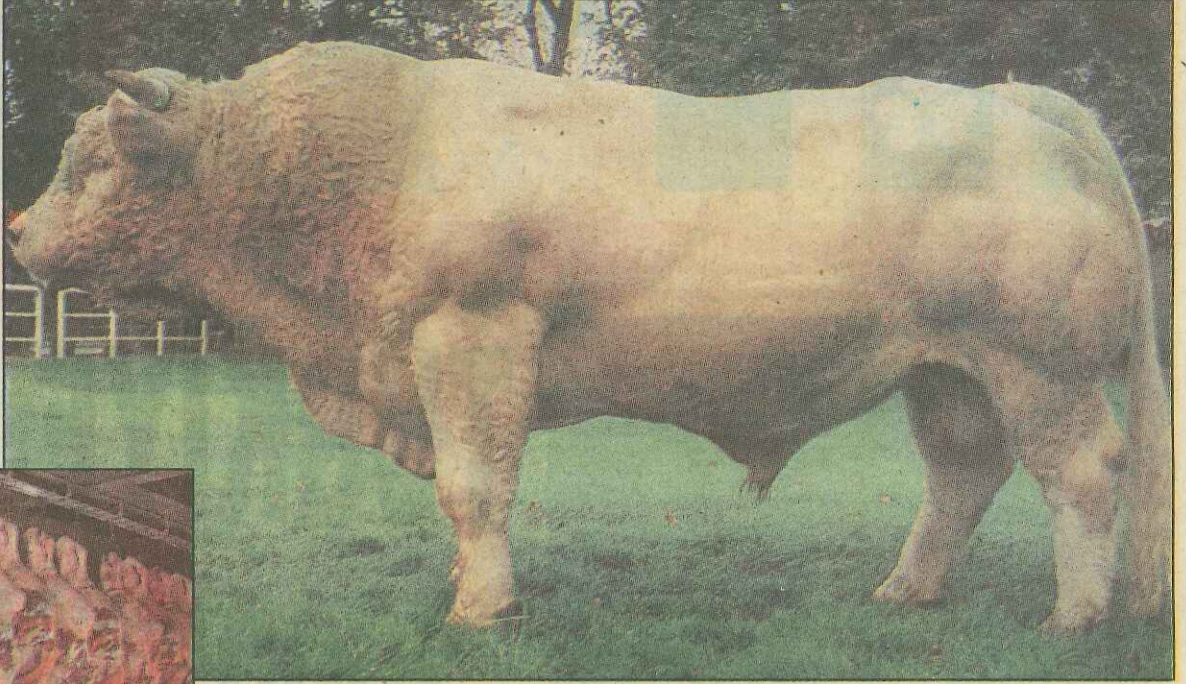
Şarole, Fransa'nın tanınmış etçi sığır ırklarındandır. Fransa'dan, Dünya'nın bir çok ülkelerine yayılmıştır. İthal edilen ülkelerde, saf olarak yetiştirildiği gibi diğer ırklarla melezleme yapılarak etçi melez sığırlar elde edilmektedir.

Boğaların canlı ağırlıkları 900-1300 kg. ineklerin ise 750-900 kg. arasındadır. Diğer etçi sığırlara kıyasla Şarole'lerin süt verimleri buzağularının hızlı büyümelerine yeterlidir. Şarole buzağularının, 0-6 ay arasında günlük canlı ağırlık artışları ortalama 1.110 gramdır. Şarole'lerde doğum kışın veya ilkbaharın ilk aylarında olmaktadır. İnekler buzağularıyla birlikte meraya veya suni çayıra çıkarılmaktadır. Şarole'lerin yetiştirilmeleri ve beslenmeleri tamamen mera veya suni çayıra dayanmaktadır. Özellikle kaba yemlerden yararlanma özellikleri çok iyidir. Kışın silaj ve sapla beslenirler.

Erkek besi danalarının 16-22

aylık canlı ağırlıkları 550-700 kg. kas ağırlıkları 330-420 kg'dır. Et kaliteleri çok üstündür. Erkeklerde günlük canlı ağırlık artışı ortalama 1133 gr. dişilerde ise 967 gr'dır.

Pınar Suni Tohumlama Merkezlerinde Şarole tohumları bulunmaktadır. Meraklı ve hevesli yetiştiriciler, bölgelerindeki Pınar Suni Tohumlama Merkezlerine başvurarak ineklerini Şarole tohumlarıyla tohumlayabilirler.



## Sığırlarda Rumen (İşkembe) Asidozu

Sığırlarda besin maddelerine bağlı görülen hazımsızlık hastalıklarının en önemlilerindedir. Halk arasında, "TOHMALAMA, YEM TUTMASI, HAMURLAMA" olarak bilinir.

Hastalık, ezilmiş, kırılmış hububat daneleri, un, kepek, değirmen artıkları gibi nişasta bakımından zengin yem maddelerinin veya üzüm, elma posası, melas, şeker pancarı gibi şekerli yem maddelerinin alışımsız miktarlardan çok fazla miktarlarda ve aniden yedirilmesiyle ortaya çıkar.

Hastalık, yedirilen yemin miktarına, niteliklerine göre hafif, orta ve şiddetli derecelerde seyredir. Hastalık belirtileri yedirilen yemden 8-12 saat sonra görülür. Hafif derecedeki İşkembe Asidozu'nda, iştahsızlık, seyrek geviş getirme, süt veriminin azalması, canlı ağırlık kaybı görülür. Dışkı yumuşak ve keskin kokuludur.

Orta derecedeki İşkembe Asidozu'nda ise, hayvan birden bire durgunlaşır sütü kesilir, yem yemezler, su içmezler, dış gıcirtısı, titreme, göz çukurlarının çökmesi, ishal görülür. Bazı hasta-

lar, ishalden sonra 8-10 gün içinde iyileşirler. Bazılarında hastalık belirtileri daha da ağırlaşır. Hastalar ayağa kalkamazlar, beden ısıları normalin altına düşer. Hastalar, zamanında tedavi edilemezler, ölürlür. Bu nedenle, hastalık belirtileri görülür görülmez bir veteriner hekime başvurulmalı ve vakit kaybetmeden hastalar tedavi ettirilmelidir. Ayrıca sığırları, İşkembe Asidozu hastalığından korumak için şu önlemlerin alınmasına önem verilmelidir.

Ani yem değişiklikleri yapılmamalıdır.

Yem değişikliklerinde, özellikle nişastalı ve şekerli yem maddeleri verilecekse, bunlar az miktarda her gün biraz artırılarak ve alıştırılarak verilmelidir. Alıştırma süresi enaz 8-10 gün olmalıdır.

Sığırların yem ambarlarına, ekin tarlalarına, harman yerlerine meyva ve sebze bahçelerine girerek oburca yemelerine fırsat verilmemelidir.

Sığırlar, mümkün olduğunca kaliteli kaba yemi çok, kesif yemi az rasyonlarda beslenmelidir.

### 1. SAYFADAN DEVAMLAR

## TÜRKİYE HAYVANCILIĞI 2000'Lİ YILLARA DAHA GÜÇLÜ GİRMELİDİR

büyük bir öneme sahiptir. Ülkemizdeki 60 milyon insan ile 1995 yılında gelmesi beklenen 10 milyona yakın turisti de düşünürsek fabrikalarda sağlıklı gıda üretiminin ne kadar önemli olduğu sonucuna varırız.

İnsan organizmasındaki fizyolojik fonksiyonların büyüme, vücut dokularının korunması ve tamiri gibi vücut işlevlerinin düzenlenmesi ve vücut fonksiyonlarının yerine getirilmesi için düzenli, dengeli beslenmek gerekir.

Türkiye'de üretilen çiğ sütün sadece yüzde 15'i modern tesislerde işlenmektedir. Geriye kalan yüzde 40'lık bölüm mandıralarda işlenmekte yüzde 45'i de sokak sütçüleri tarafından son derece sağlıklı ortamlarda satılmaktadır.

Ülkemizdeki hayvancılığın özendirilmesi için devlet tarafından desteklenmesi gerekir. Ziraat Bankası kredilerinin sadece % 25'ini hayvancılığa vermektedir. Bu yeterli değildir. Besicilik kredisi faizi yüzde 20

olmalıdır.

Tarım verilen teşvikler Avrupa Birliği'nde olduğu gibi hayvancılık lehine düzenlenmelidir. Ayrıca sektördeki kayıtdışı piyasanın yarattığı ürünlerle mücadele edilmelidir.

Üretici kredi bulmakta zorlanmakta tefeci ve yüksek faizli ticari kredilerin pençesine düşenler zarar edip faaliyetlerine son vermektedirler. Ziraat Bankası'ndan besicilik kredisini aylarca bekleyen üretici, tüm kârını tefecilere kaptırmaktadır. Bu konuda da üreticiye süte vad edilen 2000 TL. ve ette vad edilen 4000 TL.'lik teşvik primlerinin zamanında ödenmesi zorunluluğu vardır.

Hayvan hastalıklarının önüne geçilememesi üreticinin kader yazgısı haline gelmiştir. Sadece şap hastalığından dolayı üreticinin zararı 10 trilyon lirayı geçmektedir.

Sektörde kayıt dışı faaliyet gösterenler toplam süte yüzde 55'ini işlemektedir. Et sanayiinde ise kayıt dışı olanlar toplam etin yüzde 45-50'sini işlemekte-

dir.

Türkiye yabancı süttözü, üreticileri için büyük bir pazar haline gelmiştir. Bilhassa hayvan maması kalitesinde yasal olmayan yollardan giren yabancı ürünler çok düşük fiyatlarla yerli üreticileri çalışmaz duruma getirmektedir.

Yurdumuzun coğrafi konumu, iklimi, ekolojik koşulları itibariyle Birleşik Devletler Topluluğu ülkeleri Ortadoğu ve Kuzey Afrika ülkeleri arasında hayvancılık açısından en yüksek potansiyele sahip ülkedir. Bu potansiyelin iyi değerlendirilmesi Türkiye için bir zurettir.

Türkiye ekonomisinin geleceği sanayileşme kadar tarım ve hayvancılığa da bağlıdır. Ekonomik istikrarımız için üreticisi sanayicisi bütün çalışanı ile en yüksek verimi sağlamak için çalışmalıyız.

Ekonomide istikrarı sağlamış olan bir Türkiye bize ve bizden sonrakilere zengin bir miras bırakmamızı sağlayacaktır.

## Uşak-Sivaslı Pınar Süt Toplama Merkezi üreticilerin hizmetinde

Pınar Süt, üretim bölgelerinde açtığı süt toplama merkezleriyle, üretilen sütleri en sağlıklı koşullarda toplamakta ve İzmir'deki fabrikaya naklederek değerlendirmektedir. Aynı zamanda, süt alımlarında temiz ve kaliteli sültere uyguladığı primlerle, bu bölgelerde kaliteli süt üretimini teşvik etmektedir.

Pınar süt toplama merkezi sayısı, her geçen gün açılan yeni merkezlerle artmaktadır. Son açılan Uşak-Sivaslı Pınar

Süt Toplama Merkezi ile Pınar süt toplama merkezi Sayısı 43'e çıkmıştır.

Sütlerini en iyi şartlarda pazarlamak ve değerlendirmek isteyen üreticiler, bölgelerindeki Pınar süt toplama merkezlerine başvurabilirler.

Yeni açılan Uşak-Sivaslı Pınar Süt Toplama Merkezinin, bölge süt üreticilerine hayırlı ve uğurlu olmasını diliyoruz.



## PINAR SÜT, BÜYÜME VE GELİŞMESİNİ 1995 YILINDA DA SÜRDÜRECEK

Türkiye'nin ve Ortadoğu'nun en büyük ve en modern süt fabrikası Pınar Süt, üretime başladığı 1975 yılından beri, her yıl yeni teknolojik gelişmeleri uygulayarak, üretim miktarını ve ürün çeşitlerini artırmaya devam etmektedir.

Nitekim, 1994 yılında yaşanan bütün ekonomik olumsuzluklara rağmen Pınar Süt, yıl içinde yapılması öngörülen üretim, kapasite artırma ve depolama yatırımlarını gerçekleştirmiştir. Pınar Süt, gerçekleştirilen 7,5 milyon dolar-

lık yatırımla, 1995 yılında üreticilerin sütlerini daha fazla miktarda değerlendirecek aynı zamanda sağlıklı ve kaliteli süt ve ürünlerini daha büyük çapta yurtiçi ve dışı tüketicilere sunacaktır.

Böylece Pınar Süt, 20 yıldır Ege ve Marmara bölgelerinde üretilen sütleri her yıl artan miktarlarda satın alan en büyük ve güvenilir pazar olma öncülüğünü devam ettirerek 1995 yılına girmiştir.

Pınar Süt'ün, üreticilere sağladığı en

güvenilir ve istikrarlı süt pazarlama olanaklarından yararlanmak isteyen üreticiler, bölgelerindeki Pınar Süt Toplama Merkezlerine başvurabilirler. Bu üreticiler, aynı zamanda, Pınar Süt'ün sağladığı süt üretim teşvik priminden yararlanabilirler ve dolayısıyla sütlerini daha fazla bir değerle satmış olurlar.

Bütün üreticilerin 1995 yılının hayırlı ve uğurlu olmasını diliyor, yeni yılının gönüllerince geçmesini, ürünlerinin bol ve bereketli olmasını temenni ediyoruz.

## BAŞAK SİGORTA, HAYVANLARINIZIN HASTALIKLARA, KAZA VE DOĞAL AFETLERE KARŞI BİR GÜVENCESİDİR

Ülkemizde tarım ve hayvan sigortasını, ilk defa 1960 yıllarında Başak Sigorta başlatmıştır. Başak Sigorta, her yıl çalışmalarını daha geniş alanlarda yaygınlaştırarak, daima köylünün, yetiştiricinin ve üreticinin yanında olmuştur. Başak Sigorta, yurdumuzda üreticinin ürünlerini en iyi koşullarda sigorta etmekte ve yıllardan beri, tarım kesimindeki başarılı çalışmalarını sürdürmektedir. Bu nedenle, bugün ülkemizde tarım ve hayvan sigortası denince, aklımıza Başak Sigorta gelmektedir.

Başak Sigorta'nın, yapmakta olduğu hayvan sigortaları, Hayat Sigortası, Besi Sigortası, Kümes Hayvanları Sigortası ve Su Ürünleri Sigortası olmak üzere 4 grupta toplanır.

Bu sigortalardan en fazla, Hayvan Hayat Sigortası yapılmaktadır. Hayvan Hayat Sigortası da, birçok sığırlarda uygulanmaktadır. Koyun, keçi gibi küçük baş hayvanlarda hayat sigortası pek yaygınlaşmamıştır.

Hayvan besisi sigortası, son yıllarda yurdumuzda besiciliğin gelişmesine paralel olarak gelişmektedir. Kasaplık değerlerinin artırılması ve et kalitesinin yükseltilmesi amacıyla besiyeye alınan hayvanlar, besi süresince sigortalanmaktadır.

Kümes hayvanları sigortası, tavuk çiftliklerinde yetiştirilen kümes hayvanlarının, her çeşit hastalık ve kaza olaylarına karşı sigortalanmasını sağlayan bir hayvan sigortasıdır.

Su ürünleri sigortası ise, deniz ve karada kültür balıkçılığı yapılan balık çiftliklerinde yetiştirilen her çeşit balıkların hastalık, zehirlenme ve doğal afetlere karşı sigortalanmasıdır.

Ülkemiz doğal yapısı bakımından hayvancılığa çok elverişli olmasına rağmen, büyük ve küçük baş hayvanlar, kümes hayvanları, balık çiftliklerinde yetiştirilen balıklar, hastalık, kaza ve doğal afetlerle daima karşı karşıyadırlar. Bütün bu olumsuzlukları ve tehlikeleri gözönünde bulunduran yetiştirici ve üreticiler, hayvanlarını sigorta ettirerek beklenmedik anda karşılaşacakları maddi kayıplarını, alacakları sigorta tazminatlarıyla gidebilirler.

Pınar Süt ve Başak Sigorta işbirliği çerçevesinde gerçekleştirilen sigorta çalışmalarından, siz üreticiler kolayca yararlanabilirsiniz. Bölgelerinizdeki Pınar Süt Toplama Merkezlerine başvurarak, daha geniş bilgi alırsanız ve hayvanlarınızı en uygun koşullarda Başak Sigorta'ya sigortalatabilirsiniz.

# Buzağuların boynuzlarını zamanında köreltmeyi unutmamalım



Sığır yetiştiriciliğinde boynuzsuz damızlıklar, daha çok tercih edilmektedir. Boynuzlu sığırlar, her zaman tehlikelidir. Çünkü, boynuzlu hayvanlar, birbirlerini yaraladıkları gibi, bakıcıları içinde tehlikeli olmaktadır. Aynı zamanda, boynuzlu hayvanların sevk ve idareleri zordur.

İşte, sığırlarda boynuzlar küçük yaşta köreltilirse bu tehlikeler ortadan kalkar. Boynuz köreltme, tercihan 3-4 haftalık iken yapılmalıdır. Bu yaşta yapılırsa, ileri yaşta yapılacak olan daha kolay ve zahmetsiz olur. Boynuz köreltmeden dolayı yem tüketimi ve büyüme duraklama uzun süreli olmaz. Aynı zamanda daha iyi netice verir.

Boynuz köreltmede en çok elektrikli boynuz köreltme aleti kullanılmaktadır. Bu aletle, boynuzların nasıl köreltildiği, aşağıda gösterilmiştir. Boynuz köreltmede hayvana uyuşturucu uygulanır ve boynuz kökünün etrafındaki kıllar kesilirse köreltme daha kolay olur.

## Saman Silajı ucuz ve besleyici bir kaba yemdir

Yapımı ucuz ve kolay olan saman silajını her yetiştirici yapabilir.

Saman, ülkemizde hayvan beslenmesinde en çok kullanılan bir kaba yemdir. Kuru ot, yonca, hasıl mısır, mısır silajı gibi kaliteli kaba yem az veya olmadığı zamanlarda, hayvanların kaba yem ihtiyaçları samanla karşılanmaktadır.

Bakla, fasulye, bezelye, mercimek, yonca gibi baklagillerin samanları, buğday, arpa, yulaf ve pirinç gibi hububat samanlarına kıyasla protein bakımından zengindirler. Tahıl samanlarının enerji ve sindirilebilir protein değerleri düşüktür. Besleme değerleri düşük hububat samanları yemlik üre, melas, arpa kırması ve su ile karıştırılarak silaj yapılırsa, besleyici ve enerji değerleri daha yüksek, lezzetli bir kaba yem haline getirilebilir. Usulüne göre hazırlanan saman silajlarının besleyici özellikleri mısır silajı ayarındadır. Süt inekleri üzerinde yapılan bir denemede, saman ve mısır silajları ile beslenen inek gruplarında yem tüketimi, süt veri-

mi, süt yağı gibi özellikleri arasında pek farklılık tesbit edilmemiştir. Hatta, üretilen sütün maliyeti, saman silajı ile beslenen grupta daha ucuz bulunmuştur.

Samanı silaj haline getirip besin değerlerini yükseltmek için, silajın hatasız yapılması gerekir. İyi bir saman silajı yapmak için karışım oranı şöyledir: Saman %60, Melas %30, Arpa Kırması %2.5, Üre %0.5 ve Su %7'dir.

Saman silajı yapmak için, ilkönce melas sıcak suda eritilir, silaj çukuru saman kat kat serilerek her defasında yukarıdaki katkı maddeleri uygun oran ve miktarlarda saman üzerine serpilerek traktörle iyice çignenir. Doldurma işlemi tamamlandıktan sonra üzeri hava almayacak şekilde iyice örtülür. Bu şekilde hazırlanan saman, 3-4 ay içinde silaja dönüşür ve kaliteli bir kaba yem olarak hayvanlara verilir.

İneklere günde, 100 kg. canlı ağırlıklarına karşılık 3-5 kg. silaj saman verilebilir.



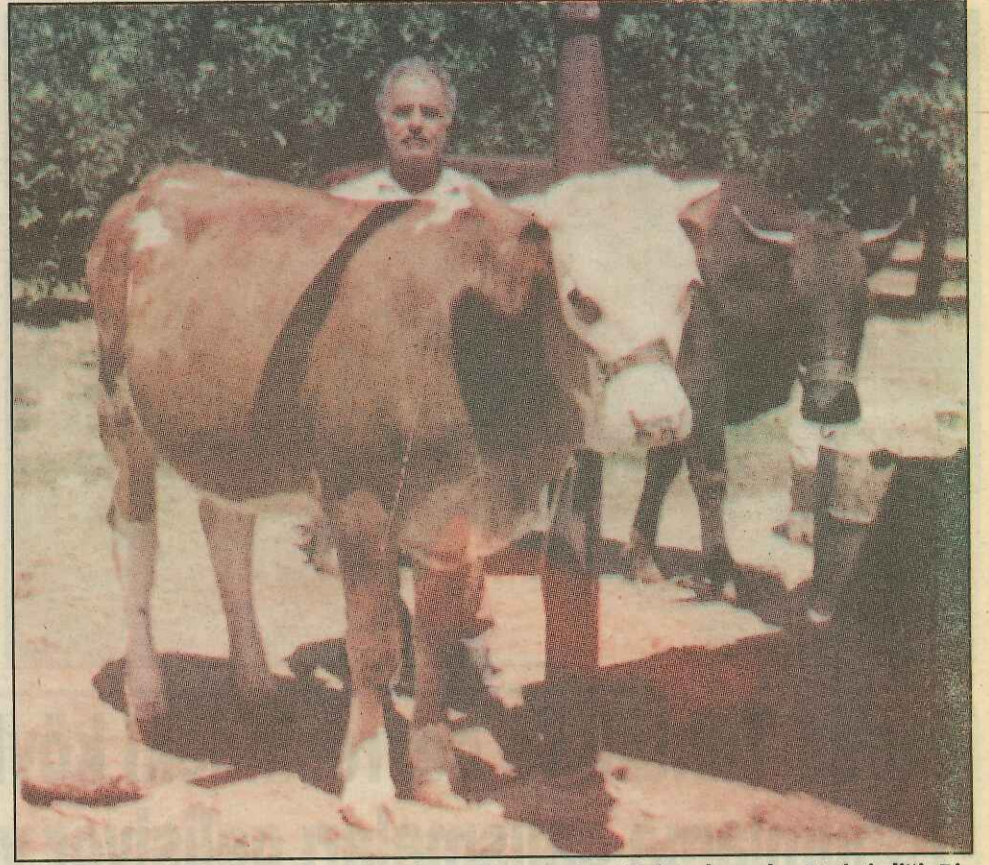
Önce boynuz etrafındaki kıllar makasla kırılarak temizlenir.



Daha sonra elektrikli aletle köreltilir.



Kuşadası'dan Halil Yıldız, Pınar Suni Tohumlamadan Yetiştirdiği Birinci Kuşak 35 günlük Simmental Melez Buzağısına bebeği gibi baktığını söylüyor.



Kuşadası-Davutlar köyünden Necati Güzel, Pınar Suni Tohumlamadan Yetiştirdiği, Birinci Kuşak Gebe 17 Aylık Simmental Melez Düvesinden gurur duyduğunu söylüyor.

# Simmental Melez sığır yetiştiriciliği

Söke küçük aile süt sığırçılığı işletmelerinde, Simmental Melez yetiştiriciliğine ilgi her geçen gün artıyor.

Söke küçük aile süt sığırçılığı işletmelerinde, genellikle 3-5 baş sağmal inek beslenmektedir. Bu işletmelerde, başlı-

ca amaç süt üretimi ve yılda 1-2 baş erkek danayı da besleyerek kasaplık olarak satmaktır. Bu yetiştiriciler, saf dişi damızlık yetiştirme amaçları olmadığından doğan buzağların erkek ve besi süresinde günlük canlı ağırlık artışlarının

fazla olması arayışındadırlar.

İşte, Pınar Suni Tohumlama sözleşmeli veteriner hekimi **Ziya Bağcı**, 1991 yılından beri Söke bölgesinde başarılı klinik ve suni tohumlama çalışmalarıyla, yetiştiricilere suni tohumlamayı

benimsetmekte ve her yıl suni tohumlamayı daha geniş alanlara yaygınlaştırmaktadır. Diğer taraftan Pınar Suni tohumlamadan doğan Simmental buzağlarının daha iri olmaları, hızlı büyümeleri, baba tarafına çok benzemeleri, yetiştiricilerin ilgisini çekmektedir.

Bu nedenle, Söke'li küçük yetiştiriciler, melez ineklerini sütçü-etçi Simmental boğaların tohumlarıyla tohumlatacak, süt ve et yönünden ıslah etmek istemektedirler. Bu işletmelerde, dişi melez buzağlar damızlık olarak yetiştirilirken, erkek buzağlarda, 16-18 ay beslenerek kasaplık olarak satılmaktadır. Böylece, bu küçük aile işletmeleri, süt gelirleri yanında, her yılda 1-2 baş erkek dana besisinden sağladıkları gelirle, gelir düzeylerini artırmaya çalışmaktadırlar.

## Damızlıklarını suni tohumlama ile yetiştiren örnek bir yetiştirici

Çanakkale-Biga-Yeniçiftlik Köyü yetiştiricilerinden **İsmet Bağcı**, "Sunî Tohumlamadan yetiştirdiğim düve ve ineklerimi ithal damızlıklarla değiştirmem" diyor.

Yeniçiftlik Köyü'nün, başlıca geçim kaynaklarından biri de Holstein süt sığırçılığıdır. Köyün önder çiftçilerinden **İsmet Bağcı**, suni tohumlamanın hayvan ıslahındaki önemini ve faydalarını benimsemiş ve yeniliklere açık bir yetiştiricidir.

Yeniçiftlik Köyünde, Pınar Suni Tohumlama çalışmaları, 1989 yılında veteriner hekim **Hüseyin Karaduman** tarafından başlatıldığında, **İsmet Bağcı**, ineklerine suni tohumlama yapan yetiştiricilerin ön sıralarında yer almıştır. Böylece **İsmet Bağcı**, bilinçli yetiştiriciliğini suni tohumlama ile bütünleştirmiş ve dişi da-



mızlıklarını yetiştirmeye başlamıştır. Halihazırda **İsmet Bağcı**'nın, suni tohumlamadan yetiştirdiği inek sayısı 4, düve sayısı ile beştir.

**İsmet Bağcı**, Pınar Suni Tohumlamadan Yetiştirdiği düvesine gözü gibi baktığını

söylüyor. Kendisine yetiştirdiği damızlıklardan satmak istiyorsa, almak isteyen yetiştiriciler olduğunu ve kaç satmak istediğini sorduk. **İsmet Bağcı**, gülümseyerek, "Sunî tohumlamadan yetiştirdiğim düve ve inek-

lerimi satmam ve onları ithal damızlıklarla bile değiştirmem" dedi.

Yetiştirici **İsmet Bağcı**'yı, gerçekleştirdiği örnek suni tohumlama çalışmalarından dolayı kutluyor, başarılarının devamlılığını diliyoruz.



0 8004155 117

Türkiye'nin her yerinden 24 saat ücretsiz arayabilirsiniz.

Her türlü tüketici şikayetleriniz için ücretsiz ALO PINAR hattını arayabilirsiniz



# Buzağuların sağlıklı büyütülmeleri

Buzağuların süttten kesilinceye kadar sağlıklı büyütülmelerinde nelere dikkat etmeliyiz.

Süt sığırcılığında, her inekten yılda bir yavru elde etmek kârlılığı artırır. Yetiştiriciler, bir inekten elde edilen süt gelirin, ineğin yem ve diğer giderlerini karşıladığını, yetiştirilen buzağının da kâr

olduğunu söylerler.

İşte, doğan her buzağının sağlıklı büyütülmesine ne kadar özen gösterilirse, süt sığırcılığında başarı oranı o kadar artar. Buzağularda en fazla ölüm, genellikle doğumdan sonraki ilk aylarda görülmektedir. Bu dönemde, buzağuların hastalanmalarını ve ölmelerini önlemek veya en az düzeyde indirmek mümkündür.

Buzağının doğduğu ilk günden süttten kesilinceye kadar yapılması gereken işleri ve bakımı kısaca şöyle özetleyebiliriz.

## 0-2. GÜN

Buzağı ve inek, temiz ve bol altlıklı bir doğum bölgesine konulmalıdır. İneğin meme ve özellikle meme uçları temiz olmalıdır. Buzağının göbek kordonu, ağız geniş bir tentürdiyot şişesinin içine daldırılarak iyice ilaçlanmalıdır. Göbeğin bu şekilde tentürdiyotlanması, göbek kuruyuncaya kadar günde 2-3 defa tekrarlanmalıdır.

Buzağıya doğumdan 15-30 dakika içerisinde 1 litre kadar ağız sütü içirilmelidir. Sonra günde 4 defa 1-1.5 litre ağız sütü verilmelidir. A, D ve E vitamin karışımından 1 cm<sup>3</sup> kas içi iğne yapılmalıdır.

## 3-7. GÜN

Buzağıya günde 3 defa 2 litre ana sütü verilmeye devam edilmelidir. 7. gün buzağı anasından ayrılmalı, buzağıya günde 3 defa 2 litre normal süt veya iyi kalitede buzağı mamasından yapılmış süttten verilmelidir. Yine A, D ve E vitamin karışımından 1 cm<sup>3</sup> kas içi iğne yapılmalıdır.

Buzağının önünde iyi kalitede pelet buzağı büyütme yemi ile bol yapraklı kuru yonca bulundurulmalı ve buzağının bunları yemeye alışması sağlanmalıdır.

## 8-30 GÜN

Buzağıya günde 2.5 litre süt, 400 gram buzağı büyütme pelet yemi verilmeli, önünde iyi kaliteli kuru yonca bulundurulmalıdır. 14. günü, tekrar kas içi vitamin karışımından 1 cm<sup>3</sup> iğne yapılmalıdır.

31-45 Günde, buzağıya günde 2 defa 2 litre, 46-55. günde bir defa 3 litre, 56-60 günde ise, günde bir defa 2 litre süt verilmelidir. Bu dönemlerde, buzağının önünde daima buzağı büyütme yemi ile iyi kalitede kuruyonca bulundurulmalıdır. Buzağı 60 günlükten sonra süttten kesilir.

Buzağuları ishal ve solunum yolu hastalıklarından korumak için, temizliğe önem verilmelidir. Herhangi bir hastalık belirtisi görüldüğünde veteriner hekime haber verilmeli, hastaların vakit kaybetmeden tedavileri yapılmalıdır.

## Bursa Tahtalı ve çevresindeki köylerde Pınar Suni Tohumlama çalışmaları geliyor ve yaygınlaşıyor

Bursa Tahtalı Köyü Tarımsal Kalkınma Kooperatifi Müdürü Veteriner hekim Şerafettin Pehlivan, 1993 Mayıs ayında kooperatif çalışmalarında Pınar Suni Tohumlama hizmetlerine de yer vermiştir.

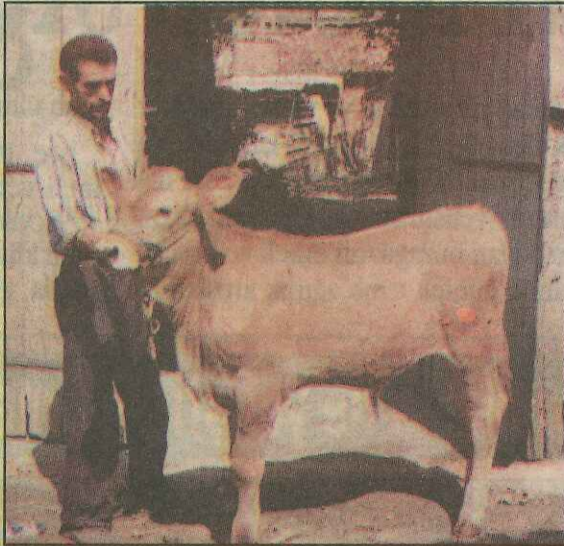
Veteriner Hekim Şerafettin Pehlivan, kooperatif idareciliği görevi yanısıra veteriner hekimlik ve suni tohumlama çalışmalarını da başarılı bir şekilde devam ettirmektedir. Bu başarılı çalışmalarının sonucu, Tahtalı ve civar köylerinde Pınar Suni Tohumlama'ya güven ve ilgi her geçen gün artmakta ve suni tohumlama çalışmaları daha geniş alanlara yayılmaktadır. Nitekim,

Tahtalı Köyü Pınar Suni Tohumlama Merkezi'nde, ilk yıl tohumlanan inek 331 baş iken, bu miktar 1994 yılında 670 başa ulaşmıştır.

Veteriner Hekim Şerafettin Pehlivan'ı, kooperatifçilik, veteriner hekimlik ve suni tohumlama çalışmalarında göstermiş olduğu başarılarından dolayı kutluyoruz.



Pınar Suni Tohumlama Sözleşmeli Veteriner Hekimi Şerafettin Pehlivan, suni tohumlamadan yetiştirilen 20 günlük Holstein buzağı ile yetiştiricilere hizmet etmekten büyük mutluluk duyduğunu söyledi.



Kayapa Köyü Muhtarı M. Ali Savaş, Pınar Suni Tohumlamadan yetiştirdiği Montafon buzağısını çok sevdiğini söylüyor

## HER RESSAMIN BİR YOĞURT YİYİŞİ VARDIR

Çocuklar biliyorsunuz yoğurt kemikleriniz, dişleriniz, tüm bedeniniz için vazgeçilmez bir sağlık kaynağı.. Üstelik resim yarışmasıyla size ödül de kazandıracak.

Yaptığı her türlü faaliyette çocuklara, gençlere ve güzel sanatlara önem veren Pınar Süt, her yıl geleneksel olarak yaptığı resim yarışmasının bu yıl 14.cüsünü gerçekleştiriyor. Kuruluşunun 20.yılında 14.ncüsü düzenlenen "İlkokullararası Resim Yarışması'nın bu yılki konusu "Yoğurt ve Sağlık"

Çocuklar hemen kalemlerinizi, boya paletlerinizi hazırlayıp resim yapmaya başlayabilirsiniz. Çünkü Pınar Süt sizlerden gelecek resimleri bekliyor. Bol bol resim yaparak hem kendinizi geliştirecek hem de çeşitli armağanlar kazanacaksınız. Pınar Süt resim yarışmasında 6 öğrenciye "Üstün Başarı", 4 öğrenciye de "Başarı" olmak üzere toplam 10 resim ödüllendirilecek, dereceye giremeyen 100 eserde İzmir Resim Heykel Müzesi'nde 15-30 Nisan tarihleri arasında sergilenecektir.

Küçük ressamlar, haydi resim yapmaya; ancak bize yaptığınız resimlerin ebatlarının 25x35 ile 35x50 cm olmasına dikkat ediniz. Resimlerinizde hertürlü boya malzemesi kullanabilirsiniz. Ancak yaptığınız resimleri en geç 17 Mart 1994 tarihinde elimizde olacak şekilde

"Pınar Süt Mamulleri Sanayii A.Ş.  
P.K. 904 35090 İzmir"

İresine göndermeniz gerekiyor Çocuklar şimdiden hepinize bol şanslar..





**PINAR SÜT  
ÇOCUK TİYATROSU  
YENİ SEZONA  
YENİ OYUNU İLE  
GİRİYOR**

# “MAVİ PULLU BALIK”

✓ Pınar Süt Çocuk Tiyatrosu 1988 yılından bu yana sürdürdüğü sanat faaliyetlerine bir yenisini ekledi. Yeni sezonda “Mavi Pullu Balık” adlı oyunu sahneye koyan tiyatro daha ilk günden büyük izleyici akınına uğradı.

✓ Haluk Işık tarafından yazılan “Mavi Pullu Balık” adlı oyunun yönetmenliğini Şakir Demirpehlivan yapıyor. Oyunun müziklerini Atilla Abana ile dans koreograflerini ise Ayçe Abana yapmış.

**PINAR  
BULMACA**

Önceki Bulmacanın Çözümü

1	D	E	L	I	B	A	S	F		
2	İ	L	I	K		R	E	S	I	M
3	L		S	A	R	I	L	I	K	
4		N	A	M	A	Z		T	R	T
5	K	E	N	E		A	S	K	E	R
6	A	Ş			A		K	I	T	A
7	Ş	E	R	E	F		A		K	
8	A	S	A	L	E	T		P	O	T
9	Ç	I	F		T	A	K	A		Ö
10	I	Z	A	K		Ş	E	K	E	R

	1	2	3	4	5	6	7	8	9	10
1										
2										
3										
4										
5										
6										
7										
8										
9										
10										

**SOLDAN SAĞA**

- 1- İnce kum ve çimentoyla yapılan düzgün döşeme sıvası. Hayvan yiyeceği. Bir hayvan
- 2- Güneşe uzaklık sırasında 7. olan gezegen. Bal yapan hayvan.
- 3- Bir gıda maddesi. Lokomotif ve vagonların oluşturdıkları dizi, tren.
- 4- Çocuklarda görülen kemik hastalığı.
- 5- Çocuk. Dingil.
- 6- Durmaktan bir emir, Nota.
- 7- Çabuk davranan çevik. Olağandan daha hacimli.
- 8- Hece ölçüsüyle yazılmış ve halk ezgileriyle bes-telenmiş manzume. Kırmızı
- 9- Sahip. Ayak. Pişmemiş veya az pişmişmiş.
- 10- Tümör. Bir nota. Hekimlik

**YUKARIDAN AŞAĞIYA**

- 1- Bilinç. Mısır
- 2- Arnavutluk'ta yaşayanlara verilen isim. Ab
- 3- Protaktinyum'un simgesi. Tenya
- 4- Erişmiş, ele geçirmiş. Geniş karınlı diri dar toprak kap.
- 5- Yazıklar olsun anlamında. Bir harfin okunuşu. Boyun eğen.
- 6- Yıpratmak
- 7- Çok'un karşıtı. Bir rakam
- 8- Atmak işi. Bir hayvan
- 9- Mesafe. Soğuk havalarda su buğusunun donması.
- 10- Atın kısa adımlarla hızlı yürüyüşü. Şehir

- Her cumartesi ve pazar 11.30'da Konak İl Halk Kütüphanesi tiyatro salonunda 7-12 yaş arasında çocuklara ücretsiz olarak sahnelenen oyun bu sezon sonuna kadar gösterimde kalacak.
- Yaşar Holding A.Ş. Gıda Grubu Başkan Yardımcısı Ahmet Arsan “Pınar olarak çocukların ve gençlerin gelişmesinde büyük etkisi olan sanatsal ve kültürel etkinliklerin tamamını destekliyoruz. 7 yıldır faaliyet gösteren tiyatromuz ve 14 yıldır düzenlediğimiz ‘İlkokul Öğrencileri Arası Resim Yarışması’yla çocukların tiyatroya ve resime olan ilgi ve sevgilerinin artırılmasını amaçlıyoruz.” diye konuştu.
- Pınar yetkilileri oyunu her hafta yaklaşık 700 çocuğun izlediğini yaz sezonunda da turneye çıkılarak çevre il ve ilçelerde sahneleceğini belirttiler.



**PINAR**  
SÜT MAMÜLLERİ SANAYİ A.Ş.  
Adına  
Sahibi ve Yazışları Müdürü  
**OLGUN ERGÜZ**  
Genel Yönetmen  
**SÜLEYMAN ARSOY**



**İdare Yeri:** Pınar Süt Mamülleri San A.Ş. Kemalpaşa Yolu No:1 Pınarbaşı İzmir Tel: 479 08 90

● Gazetemiz Basın Ahlak Yasası'na uyar ● Kaynak Gösterilmek Suretiyle Gazetemize ait yazı ve resimler yayınlanabilir. ● Gönderilen yazı ve resimler yayınlanmasın iade edilmez. ● Yayınlanan yazı ve resimler sahiplerini fikri olup Pınar bunlardan sorumlu tutulmaz.

**YAZIŞMA ADRESİMİZ:** PINAR GAZETESİ P.K 904 İZMİR

**SAYFA HAZIRLIK VE BASKI:**

İHLAS HOLDİNG A.Ş. İZMİR TESİLERİ TEL: 441 98 00

# Pınar'dan altı yeni suni tohumlama merkezi

**İzmir'in Bayındır, Gökçen; Kütahya'nın Simav, Şaphane ve Burdur'un Tefenni, Çavdır Pınar Suni Tohumlama Merkezleri yetiştiricilerin hizmetine girdi**

Ege ve Batı Anadolu bölgelerinde, Pınar Suni tohumlama çalışmaları, her geçen gün yetiştiricilerin gösterdikleri ilgi ve güven sonucu gelişmekte ve yaygınlaşmaktadır. Son aylarda, İzmir'in Bayındır, Gökçen; Kütahya'nın Simav, Şaphane ve Burdur'un Tefenni, Çavdır Pınar Suni Tohumlama Merkezleri yetiştiricilerin hizmetine girmiştir.

Damızlıklarının süt ve et verimlerini artırmak ve bu yönde islah etmek isteyen yetiştiriciler, bölgelerindeki Pınar Suni Tohumlama Merkezlerine başvurarak, yavru denemeleri yapılmış, kalıtsal verim özellikleri üstün sütçü Holstein, sütçü-etçi Sim-

mental, Montafon, etçi, Şarole, Limozin ve Piedmontez ırklarının tohumlarıyla tohumlatabilirler.

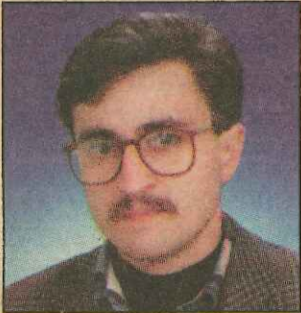
Yetiştiricilerin hizmetine giren yeni Pınar Suni Tohumlama Merkezleri'nin bölge ve ülke hayvancılığına hayırlı ve uğurlu olmasını diliyoruz. Veteriner klinik çalışmaları ile birlikte suni tohumlama yaparak, süt ve et sigırcılığı islah çalışmalarına katkıda bulunan Pınar Suni Tohumlama sözleşmeli veteriner hekimleri Mehmet Kirişçi, M. Fatih Zaimoğlu, İbrahim Polat, Ramazan Yeşildeniz, Yusuf Ermergen ve İbrahim Çağlar'ı kutluyor ve başarılar diliyoruz.



## DEDEDEN TORUNA HAYVAN SEVGİSİ

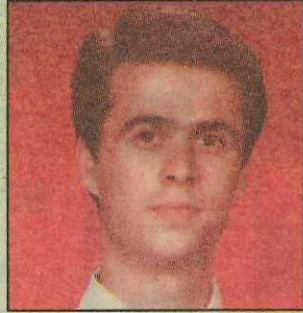
Ödemiş'te besiciliği profesyonel bir şekilde yapan 240 baş hayvanıyla Veteriner Mehmet Çakır "biz büyükbaş süt besiciliğini 60 yıldır aralıksız olarak yapıyoruz. Biz dededen toruna hayvancılık ile uğraşyoruz. Bu işi sevdiğimiz için en zor şartlarda dahi sonuna kadar savaşmaya kararlıyız. Bu yıl süt fiyatları emeğimizi kurtardı. Ancak devletimizin bizi korumak yerine ithalatla terbiye etmeye çalışması hayvancılığımıza bir darbe daha vuracaktır. Bizim neslimize gelinceye kadar hayvan varlığımızda büyük azalmalar oldu. Gelecek nesilleri ne bırakacağız, onu merak ediyorum" şeklinde konuştu.

**İzmir Bayındır Pınar Suni Tohumlama Merkezi Sözleşmeli Veteriner Hekimi Mehmet Kirişçi'nin Adresi:**



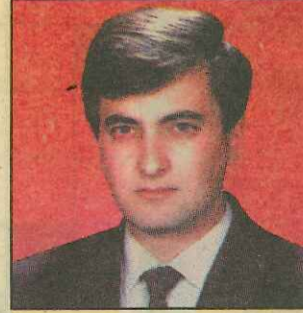
**Mehmet Kirişçi**  
Veteriner Hekim  
Hastane Cad. No:41/B  
Tel:Kod:0 (232)  
İş:581 42 83  
Ev:581 40 58  
581 55 93  
Bayındır/İzmir

**İzmir-Gökçen Pınar Suni Tohumlama Merkezi Sözleşmeli Veteriner Hekimi M. Fatih Zaimoğlu'nun Adresi:**



**M. Fatih Zaimoğlu**  
Veteriner Hekim  
İnönü Cad. No:4  
Tel:Kod:0(232)  
İş:522 83 57  
Ev:544 89 92  
Araç:0 (522) 219 08 19  
Gökçen-Tire İZMİR

**Kütahya-Şaphane Pınar Suni Tohumlama Merkezi Sözleşmeli Veteriner Hekimi Ramazan Yeşildeniz'in Adresi:**



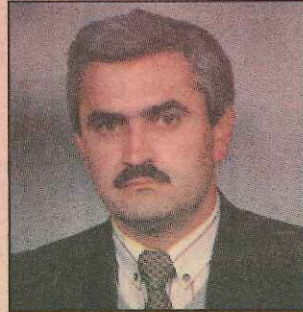
**Ramazan Yeşildeniz**  
Veteriner Hekim  
Belediye yanı No:3  
Tel:Kod:0(274)  
İş:551 25 74 -  
551 23 90  
Ev:551 22 62  
Şaphane/KÜTAHYA

**Kütahya-Simav Pınar Suni Tohumlama Merkezi Sözleşmeli Veteriner Hekimi Halil Polat'ın Adresi:**



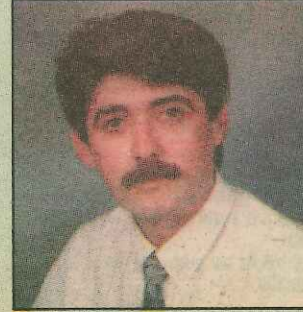
**Halil Polat**  
Veteriner Hekim  
Kayacan Cad.No:16  
Tel:Kod:0(274)  
İş:513 68 84  
Ev:513 61 38  
Simav/Kütahya

**Burdur-Tefenni Pınar Suni Tohumlama Merkezi Sözleşmeli Veteriner Hekimi Yusuf Ermergen'in Adresi:**



**Yusuf Ermergen**  
Veteriner Hekim  
Yokuş Mah. Karanfil  
Sokak No:3  
Tel:Kod:0(248)  
İş:491 28 35 -  
491 21 35  
Tefenni/BURDUR

**Burdur-Çavdır Pınar Suni Tohumlama Merkezi Sözleşmeli Veteriner Hekimi İbrahim Çağlar'ın Adresi:**



**İbrahim Çağlar**  
Veteriner Hekim  
Belediye Sarayı No:4  
Tel:Kod:0 (248)  
İş:427 10 40  
Ev:437 30 73  
Çavdır/BURDUR