



PINAR

PINAR ÜRETİCİSİNİN GAZETESİ 20.000 ADET BASILMIŞTIR. PARASIZ DAĞITILIR

1994 Yılında Pınar Süt 14.5 milyon, Pınar Et 10 milyon dolarlık Yatırım Gerçekleştiriyor.

Pınar Süt ve Pınar Et'in Gelişme Yılı



**TARIM VE KÖYİŞLERİ
BAKANLIĞI, SÜT
SIĞIRCILIĞINI GELİŞTİRME
VE KIRMIZI ET ÜRETİM
TEŞVİK PRİMLERİNİ**

ARTTIRDI
Haberî Sayfa 2'de

**Tüm Üreticilerimizin
Mübarek Ramazan
Bayramını Kutlarız**

PINAR süt ve Pınar et, ürün çeşitlerini arttırmak amacıyla 1994 yılında toplam 24.5 milyon dolarlık bir yatırım yapıyorlar. Halihazırda her iki fabrikada, son teknolojik gelişmelere göre yapılmış, yüksek kapasiteli makinaların montajı

sürerken, diğer taraftan da yatırımlarda öngörülen et tesislerinin inşaatları devam etmektedir. Yaşar Holding Yönetim Kurulu Başkanı Selçuk Yaşar, ek tesislerin temel atma törenlerinde yaptığı konuşmalarda "Yatırımların Pınar süt ve Pınar et için 2000 yılına hazırlık niteliği taşıdığını, bu yatırımlarla mevcut makinaların modernleştirilmesi ile verimlilik ve kapasite artışı sağlanacağını hayvancılığın güçlenmesinin tarıma dayalı sanayinin gelişmesiyle mümkün olacağını, Türk ekonomisinin kalkınması ve yabancı ülkelerle rekabetin çiftçi ve sanayicinin kalkınmasıyla gerçekleşeceğini, 8 ay içerisinde Pınar Süt'te 14.5 milyon, Pınar Et'te 10 milyon dolarlık bir yatırım yapılacağını, yeni ürünlerle dünya pazarına girileceğini" açıklamıştır. Gıda Grubu Koordinatörü ve Pınar Süt Genel Müdürü Ahmet Arsan ise, yeni yatırımlar konusundaki konuşmasında "Pınar Süt ve Pınar et olarak 50'ye yakın ürünü daha piyasaya çıkaracaklarını, her iki fabrikadaki yeni yatırımların 1994 yılı içinde tamamlanacağı, artan tüketici istek ve ihtiyaçlarına çok daha kısa sürede ve çağdaş teknoloji ile cevap verileceğini" belirtmiştir. Pınar Süt ve Pınar Et'in yeni ek tesislerinin en kısa zamanda tamamlanmasını, faaliyete geçmesini ve gıda sanayindeki her zamanki örnek ve önderliklerinin devamını diliyoruz ●



Süt Üretim ve Teşvik Primlerinin Artması Bekleniyor

Pınar Süt Üreticileri, 1993 Yılında 13 Milyar Lira Üretim Teşvik Priminden Yararlandılar

Üreticiler sütlerini bölgelerindeki Pınar Süt toplama merkezlerine verdikleri takdirde Süt teşvik priminden kolayca ve düzenli bir şekilde yararlanabilirler.

Süt sığırcılığının gelişmesi ve yaygınlaşmasını özendirme amacıyla, süt üreticilerine ürettikleri sütün her bir litresine verilmekte olan yuzyirmi lira üretim teşvik primi, 1993 yılında da verilmiştir. Yuzyirmi lira üretim teşvik primininin, günümüzün şartları gözönünde tutularak artırılması beklenmektedir. Üreticiler, sütlerini Pınar Süt gibi büyük kuruluşlara sattıkları takdirde üretim teşvik priminden yararlanmaktadır. Batı Anadolu ve Marmara bölgelerinin en düzenli, büyük ve güvenilir süt alıcısı Pınar Süt sayısı onsekizbini aşkın üreticinin, 1993 yılında 106 milyon litre sütünü satın alarak bu üreticilerin 13 milyar lira üretim teşvik priminden yararlanmalarını sağlamıştır. Pınar süt, üreticilerin dü-



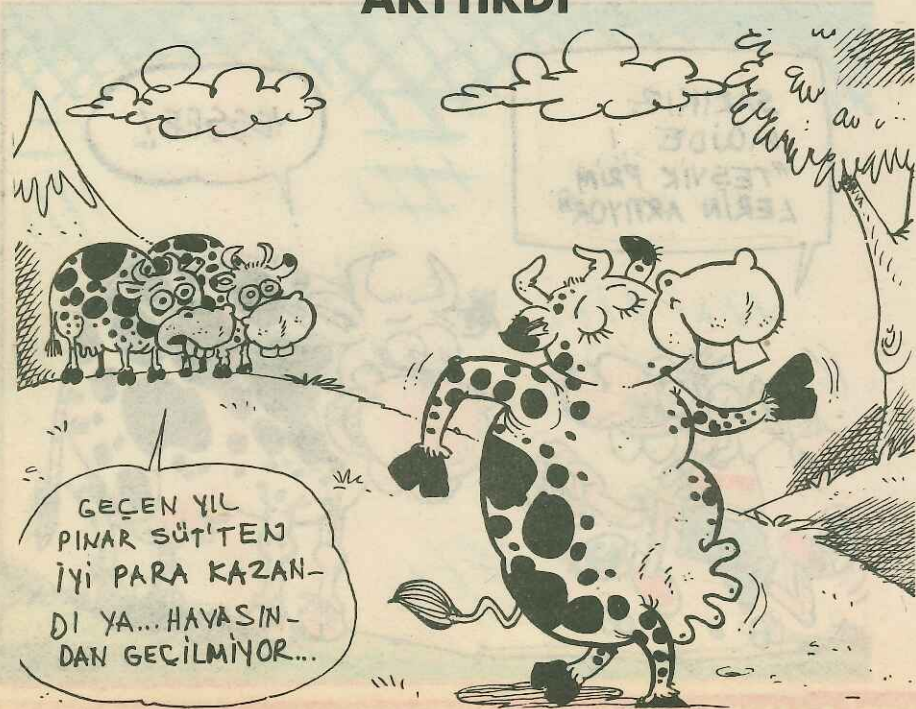
Müstahsil Makbuzları Her Ay Bilgisayarlarla Hazırlanıyor

zenli ve kısa zamanda süt üretim teşvik primlerini almak için her ay satın almış olduğu sütlerin müstahsil makbuzlarını bilgisayarda

kısa zamanda hazırlayarak takip eden ay içinde Ziraat Bankası şubelerine göndermektedir. Üreticiler sütlerini bölgelerindeki Pınar Süt toplama merkez-

lerine verdikleri takdirde Süt teşvik priminden kolayca ve düzenli bir şekilde yararlanabilirler.

TARIM VE KÖYİŞLERİ BAKANLIĞI, SÜT SİĞİRCİLİĞİNİ GELİŞTİRME VE KIRMIZI ET ÜRETİM TEŞVİK PRİMLERİNİ ARTTIRDI



Tarım ve Köyüşleri Bakanlığı, ülke süt sığırcılığı yetiştiriciliğini ve kırmızı et üretimini daha etkin hale getirmek ve yaygınlaştırmak amacıyla daha önce uygulanmakta olan özendirici, destekleme ödemelerini yeniden düzenleyerek artırmıştır. Resmi Gazetenin 16 ve 26 Ocak 1994 tarihli sayılarında yayınlanan Tarım ve Köyüşleri Bakanlığı Tebliğlerinde, hayvancılığı geliştirme teşvik primlerinin nasıl verileceği açıklanmıştır. İthal damızlık düve satın alan üreticilere, Tarım ve Köyüşleri Bakanlığının belirleyeceği ithal damızlık fiyatının yüzde 25'i, damızlıklarını yurt içi özel ve kamu kuruluşlarından alanlara ise, damızlık fiyatının yüzde 35'i teşvik primi olarak ödenecektir.

Kırmızı et üretimi yönünden kasaplık hayvancılığının geliştirilmesi amacıyla, hayvanların Et ve Balık Ürünleri A.Ş. 'tine, ruhsat almış özel ve resmi kombinalara satan yetiştirici ve besiciler ile sadece kesim yaptıran üreticilere karkas et kilosu üzerinden, her bir kiloya 4000 TL. özendirici prim verilecektir. Yukarıda adı geçen kuruluşlar, kasaplık hayvanları satın almayıp, fason kesim yapmaları halinde kesimi yaptıran şahsa verilecek teşvik primi, karkas ağırlığının her bir kilosuna 1000 TL. olacaktır. Teşvik edici primler, Ziraat Bankasınca ödenecek veya yetiştiricinin, üreticinin borç hesabından düşülecektir.

Süt ,et sığırcılığının, ve besiciliğinin gelişmesini, yaygınlaşmasını özendirici yeni primlerin, ülke hayvancılığımıza hayırlı ve uğurlu olmasını diliyoruz ●

Sağlıklı Süt Üretimi İçin Nelere Dikkat Edilmelidir

Sağlıklı süt üretiminde hayvan bakıcılarının ve sağıcılarının sağlıklı olmalarına özen gösterilmelidir.

Sağlıklı süt üretmek istiyorsak, herşeyden önce ahırın, hayvanın, sağım araçlarının ve sağıcının temizliğine önem vermeliyiz. Sütün çok değerli ve besleyici fakat sağlıklı üretilmediği ve saklanmadığı zaman çabuk bozulan bir besin olduğunu unutmalıyız. Sütün üretildiği ortam ahır olduğundan ahır temizliği çok önemlidir. Ahırlar temiz ve havadar olmalı, sık sık temizlenmelidir. Belirli aralıklarla temizlikten sonra ahır zeminine kireç tozu serilmelidir. Toplanan gübreler ahırda bekletilmemeli ahırdan uzak gübre çukurlarına gömülmelidir. Yılda bir iki defa ahırlar genel temizlik yapıldıktan sonra mikrop, kene, sinek gibi haşere öldürücü ilaçlarla ilaçlanmalı ve kireçle badanalanmalıdır. Sağlıklı süt üretiminde hayvanın ve memelerin temizliğide önemlidir. Hayvanların temiz olması için altlarına bol miktarda altlık serilmelidir. Hayvanların gübre bulaşık kısımları fırça veya kaşığı ile temizlenmeli gerekirse o kısımlar yıkanmalıdır. Sağımdan önce memelerin temizliği

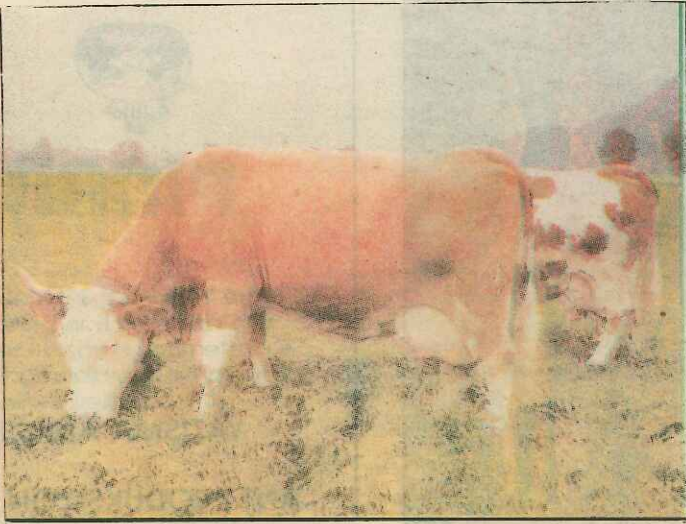


yapılmalı, ılık, mikrop öldürücü ilaçlı sularla memeler yıkanmalı ve kurulanmalıdır. Sağımda kullanılan araçlar, güğümler temiz ve sıcak su ile özel temizleyici maddelerle iyice yıkanmalı ve durulanmalıdır. Sağımda ve sağım sonrasında kul-

lanılan araçlar iyi yıkanır durulanırsa sütün kısa zamanda bozulmasında ve kesilmesinde etkili olan mikropların büyük bir kısmı giderilmiş olur. Sağlıklı süt üretiminde hayvan bakıcılarının ve sağıcılarının sağlıklı olmalarına özen gösterilmelidir. Çünkü hay-

vanlarla uğraşarlarda verem yavru atma ve tifo gibi bulaşıcı hastalıklar varsa bu hastalıklar kolayca hayvanlarada geçer. Sağıcıların ellerindeki irinli yaralardaki mikropların meme hastalıklarına neden olduğunu unutmalıyız.

Alman Şimmental'lerin Özellikleri



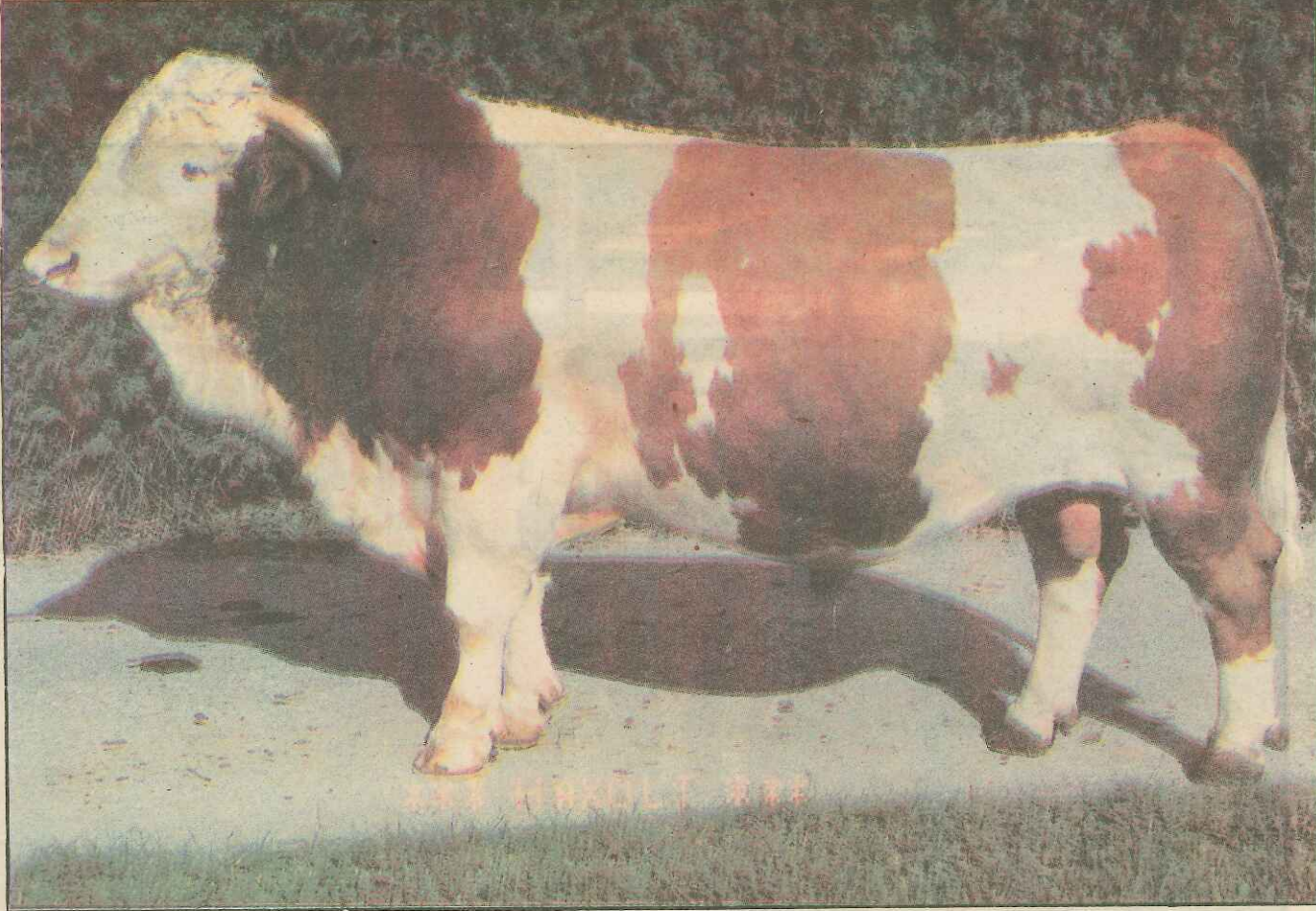
Simmental'ler, sütçü etçi-siğir ırklarındandır. Almanya'da, Simmental'ler süt verimi başta et verimi ikinci derecede ve bir de kasaplık süt danası üretmek amacıyla iki yönde yetiştirilmektedir.

Almanya'da Simmental sayısı 4.5 milyondur. Simmental yetiştiriciliği genellikle Bavaria ve Baden-Württemberg bölgelerinde yoğunlaşmıştır. Almanya'da soykütük kayıtlarına geçmiş ineklerin, 1992 yılında ortalama süt verimleri % 4.1 yağlı 5.523 kilogramdır. İneklerin canlı ağırlıkları 650 kilogram, boğaların ise 1200-1400 kilogram civarındadır. Besiye alınan Simmental'da, günlük canlı ağırlık artışı 1315 gram ve besili hayvanların kesimlerinde et randımanları % 65-69'dur.

Simmental'lerin, sıcak ve soğuk iklimlere uyma kabiliyetleri çok iyidir. Bu nedenle, dünyanın birçok ülkelerine yayılmıştır.

Asya ve Afrika ülkelerine ihraç edilen Simmental'ler saf ve yetiştirildikleri gibi diğer siğir ırklarının süt, et ve yemden yararlanma kabiliyetlerinin artırılmasında melezleme çalışmalarında kullanılmaktadır. Amerika'da Simmentaller; Hereford, Aberden, Angus ve Zebu gibi etçi ırkların süt verimlerini arttırmak amacıyla melezleme yapılmaktadır. Simmentaller, 1980'li yıllarda ülkemize ithal edilmiş, hem saf olarak yetiştirilmekte hemde yerli ırkların süt ve et verimlerinin ıslahında yerli ırklarla melezleme yapılmakta ve gayet iyi sonuçlar alınmaktadır.

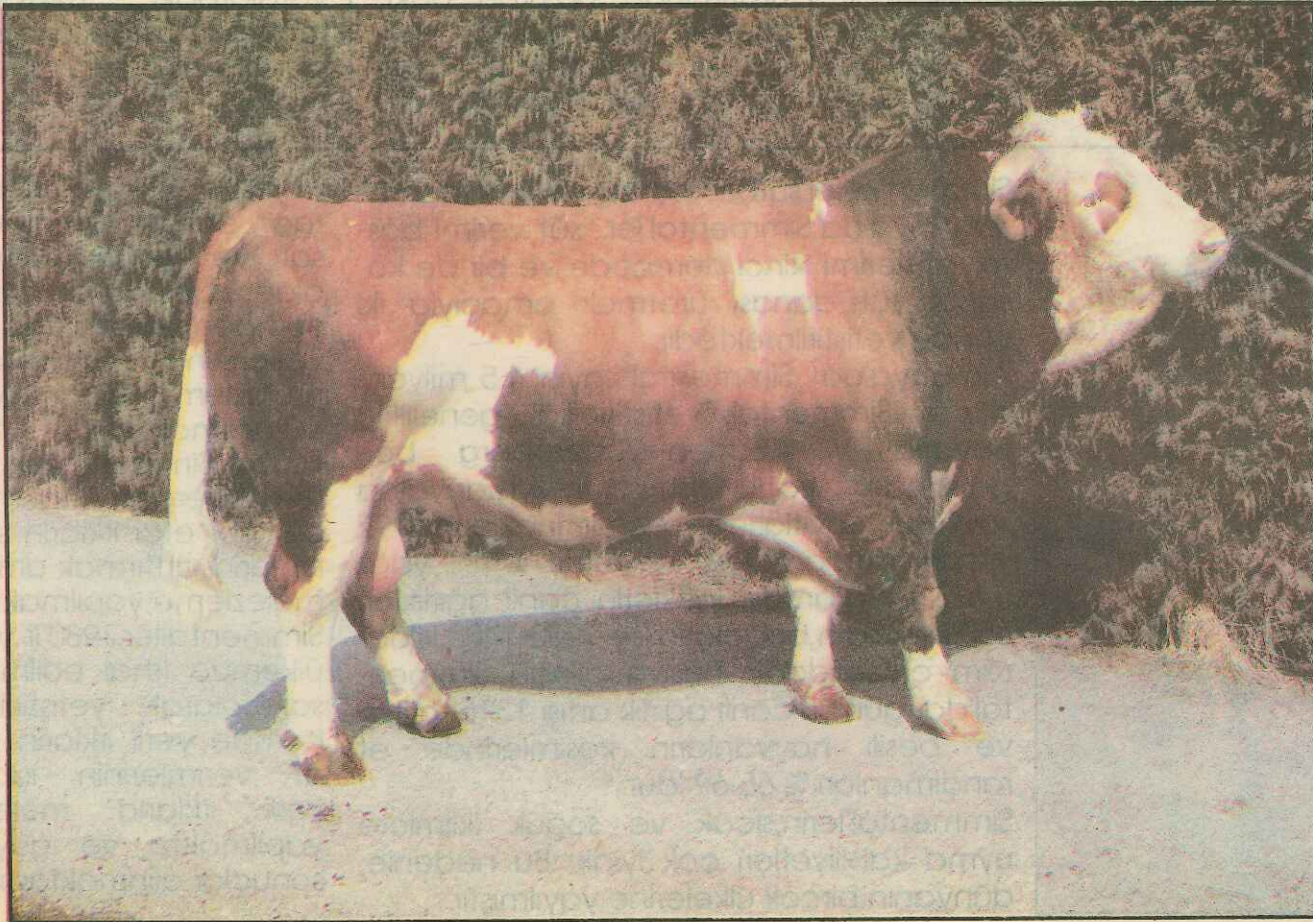
Pınar Süt, verim özellikleri üstün, yavru esmer ve 3000 doz simmental da



Simmental Boğalar: Haxolt, Selan, Zeudo

▲ **HAXOLT** Süt ve et özellikleri üstün bir boğadır. Gelişme çağında, günlük canlı ağırlık artışı 1544 gramdır. Anasının süt verimi, 305 günde % 4.23 yağlı 9.123 kg'dır. Kızlarında 607 kg süt artışı sağlamaktadır kızlarının ilk doğumlarında süt verim ortalaması, 305 günde % 4.13 yağlı 4.809 kg, olgunluk çağında ise 7.329 kg'dır. Yavrularında doğum kolaylığı olduğundan, Haxolt'un tohumları düvelerde kullanılabilir.

▼ **SELAN**: Süt ve et verimi ile tanınmış bir boğadır. Gelişme çağında günlük canlı ağırlık artışı ortalama 383gr'dır. Anasının süt verimi 305 günde % 4.26 yağlı 8.157 kg'dır. Kızlarında 540 kg süt artışı sağlanmaktadır. Kızlarının ilk doğumunda süt verim ortalaması, 305 günde % 4.12 yağlı 4.757 kg, olgunluk çağında ise 7.187 kg'dır. Yavrularında doğum kolaylığı çok iyi olduğundan Selan'ın tohumunun düvelerde kullanılması önerilmektedir.



İthal edilen tohumlar, bölge Merkezleriyle yetiştiricilerin istifada, hızla artan nüfusun süt masasında, sütçü-etçi sığır yetiştiricilerimiz tarafından Ülkemizde, sütçü-etçi esmer (Montafon) ve Simmental Almanya'dan kalıtsal verim özelliği yapılmış İsviçre Esmer ve Sirmenette ettiği tohumlarla bölgedeki geliştirme ve yaygınlaştırma çalışmaları yapılmaktadır. Kalıtsal verim özelliği yapılmış İsviçre Esmer ve damızlıklarını tohumlatmak istenilen Pınar Suni Tohumlama Merkezleri tarafından ithal edilen boğaların tohumları şöyledir:



▲ **NIXON**: Süt ve et verim özellikleri üstün tohumlarında süt ortalaması, 305 günde % 4.26 yağlı 8.090 kg'dır. olduğundan kullanılması önerilmektedir.



PINAR

İdare Yeri: Pınar Süt Mamülleri San. A.Ş.
● Gazetemiz Basın Ahlak Yasasına Gazetemize ait yazı ve resimler yayınlanmasın, yayınlamasını iade edilmesini sahiplerinin fikri olup Pınar tarafından kullanılmamasını istenmektedir.
YAZIŞMA ADRESİMİZ: PİNAR SÜT MAMÜLLERİ SAN. A.Ş. BASKIYA
ANT PRODÜKSİYON Tel: 422

denemeleri yapılmış 2000 doz İsviçre damızlık boğa tohumluk ithal etti.

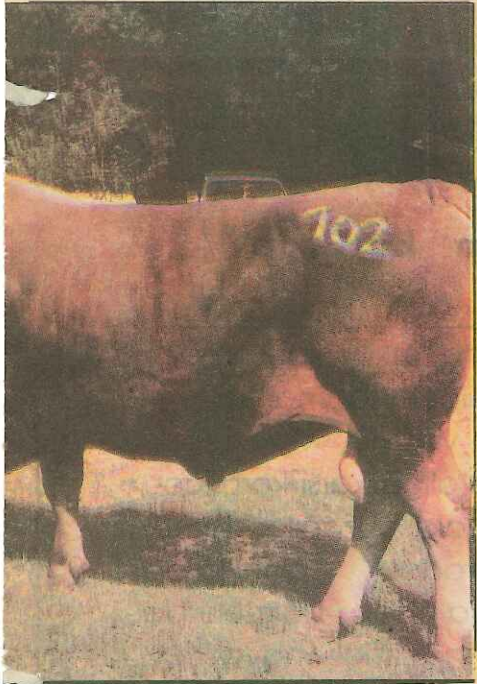
...indeki Pinar Suni Tohumlama
...delerine sunulmuştur. Yurdumuz-
...ve et ihtiyaçlarının karşılan-
...iği her geçen gün önem kazan-
...sığır ırklarından en çok İsviçre
...ital yetiştirilmektedir. Pinar Süt,
...ellikleri üstün,yavru denemeleri
...ental damızlık boğalarından ithal
...sütçü-etçi sığır yetiştiriciliğini
...şmalarına katkılarını devam ettir-
...kleri üstün, yavru denemeleri
...Simmental boğa tohumlarıyla
...eyen yetiştiriciler,bölgelerindeki
...rine başvurabilirler.
...rin verim özellikleri,özet olarak



▲ **ZEUDO:** Et verim özelliği, süt verim özelliğinden önce gelen bir boğadır. Kasaplık melez sığır elde etmek isteyen yetiştiricilere ineklerini bu boğanın tohumu ile tohumlatmaları tavsiye edilmektedir. Gelişme çağında günlük canlı ağırlık artışı 1500 gr'dır. Anasının süt verimi, 305 günde % 4.28 yağlı 7.593 kg'dır. Kızlarının süt verim ortalaması ilk doğumda % 4.14 yağlı 4.395 kg olgunluk çağında ise 6.795 kg'dır. Yavruları iri doğduğundan ZEUDO nun tohumlarının düvelerde kullanılmaması tavsiye edilmektedir.

İsviçre Esmer Boğalar: Jubilat,Nixon

▼ **JUBILAT:** Süt ve et verim özellikleri ile tanınmış bir boğadır. 128 kızının ilk tohumlarında süt verim ortalaması, 305 günde % 4.22 yağlı 5.076 kg ve olgunluk çağında ise 7.876 kg'dır.



...ile tanınan bir boğadır. 48 kızının ilk to-
...nde % 3.99 yağlı 5.890 kg olgunluk
...an Selan'in tohumunun düvelerde kul-



PINAR
SÜT MAMÜLLERİ SANAYİ A.Ş.
Adına
Sahibi ve Yazışmaları Müdürü
OLGUN ERGÜZ
Genel Yönetmen
SÜLEYMAN ARSOY

Ş. Kemalpaşa Yolu İzmir Tel: 479 08 90
Uyar ● Kaynak Gösterilmek Suretiyle
lanabilir. ● Gönderilen yazı ve resimler
iez. ● Yayınlanan yazı ve resimler imza
bunlardan sorumlu tutulmaz.

AR GAZETESİ P.K 904 İZMİR:

HAZIRLIK:

30 34 Baskı: Memleket Tesisleri İzmir

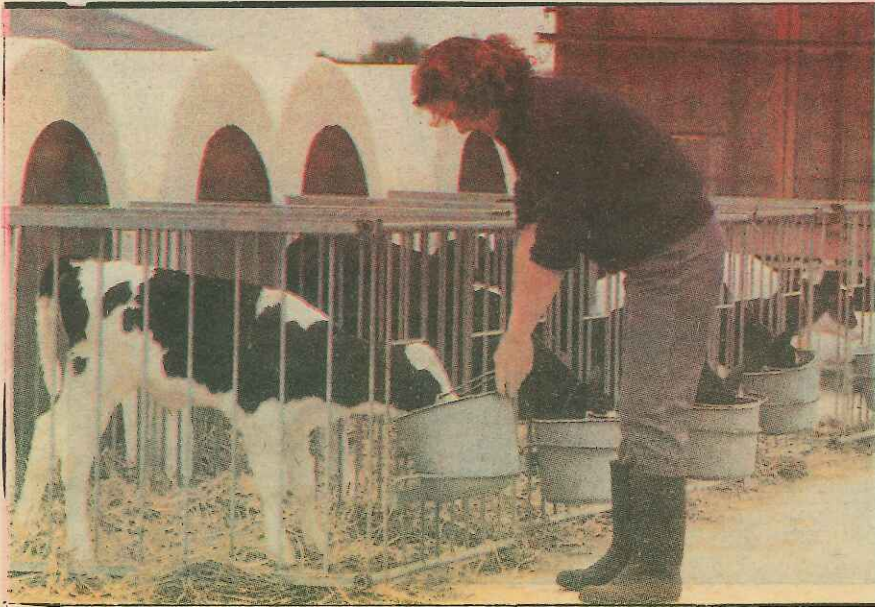
Pınar Süt'ün Damızlık Gebe Düve İthalı Ve Yetiştiricilere Dağıtımını Sürüyor

Pınar Süt, bölge süt sığırcılığının kısa zamanda gelişmesine ve yaygınlaşmasına katkılarını damızlık gebe düve ithal ederek ve bu damızlıkları üreticilere dağıtarak devam ettiriyor. Pınar Süt, 1993 Eylül ve Aralık aylarında toplam 880 baş 2-2,5 yaşlı, 3-6 aylık gebe annelerinin süt verim ortalaması en az 5,5 tonun üzerinde soy kütük kayıtlı gebe düve ithal ederek üreticilere dağıtmıştır. Daha önce ithal edilen damızlıklarla birlikte, 1993 yılı sonuna kadar Pınar Süt'ün ithal damızlık düve sayısı 9697 başa ulaşmıştır. Pınar Süt damızlık gebe düve ithalini 1994 yılında da devam ettirecektir. Damızlık gebe düve almak isteyen üreticiler bölgelerindeki Pınar Süt toplama merkezine başvurarak geniş bilgi alabilirler ve satın alma işlemlerini yapabilirler.



Fransa'dan İthal Damızlık Holstein Gebe Düvelerden Bir Grup

Buzağuların Solunum Yolu Hastalıkları



Buzağuların solunum yolu hastalıkları, genellikle iki haftalık ile üç aylık yaşları arasında görülür. Hastalık etkenleri pastörella mikrop-larıdır. Hasta buzağılarda iştahsızlık, hızlı solunum,öksürük,solunum güçlüğü,yüksek ateş-hastalık başlangıcında beyaz sonra irinli burun akıntısı ve bazı durumlarda ishal görülür.

Tedavi: Hastalık belirtileri görülür görülmez veteriner hekime haber verilmeli ve vakit kaybetmeksizin tevdaviye başlanmalıdır. Hastalık tedavisinde kullanılan sülfonamit ve antibiyotiklerin damar ve kas içi uygulamaları ağız yolu ile verilmesinden

daha etkili olduğu için, bu ilaçlar damar ve kas içi yoluyla verilmelidir. Hastalığa karşı koruyucu olarak, buzağular temiz, havadar padoklarda veya bölmelerde barındırılmalı, hava ceryanından korunmalıdır. Farklı yaştaki buzağular bir arada beslenmemelidir. Buzağular solunum yolu hastalıklarına zemin hazırlayan sindirim sistemi, ishal gibi hastalıklardan korunmalıdır. Buzağuların doğumlarından 2-4 saat içerisinde yeterli ağız sütü içmelerine dikkat edilmelidir. Ayrıca buzağular, (BDV) virütik sığır ishali ve (IBR) bulaşıcı sığır buronşiti hastalıklarının aşılı ile aşılanmalıdır.

Pınar Suni Tohumlama Merkez Sayısı 28'e Ulaştı

Denizli - Çivril, Kütahya - Gediz, Burdur - Karamanlı Pınar Suni Tohumlama Merkezleri Üreticilerin Hizmetine Girdi

Pınar Suni Tohumlama, her geçen gün hizmete giren yeni merkezleriyle gelişmesini ve yaygınlaşmasını devam ettiriyor. Batı Anadolu ve Marmara Bölgelerindeki Pınar Suni Tohumlama merkez sayısı, yeni merkezlerin katılımıyla artmaktadır. Pınar Suni Tohumlama hizmet zincirine katılan Denizli-Çivril, Kütahya-Gediz, Burdur-Karamanlı merkezleriyle, Pınar Suni Tohumlama merkez sayısı 28'e ulaşmıştır. Diğer bölgelerde de yeni merkez açma çalışmaları devam etmektedir.

Pınar Suni Tohumlama çalışmalarında, yavru denemeleri yapılmış, kalıtsal verim özellikleri üstün Holstein Sütçü, Simmental ve İsviçre Esmer (Montafon) gibi sütçü-etçi; Şarole, Limosin, Piedmontese gibi etçi boğaların ithal tohumları kullanılmaktadır. Damızlıklarının verimlerini süt ve et yönünden ıslah etmek, artırmak isteyen üreticiler, bölgelerindeki Pınar Suni

Pınar Suni Tohumlama
Burdur-Karamanlı Merkezi
Karamanlı Pınar Suni Tohumlama merkezi sözleşmeli
Veteriner Hekimi, Hüseyin Tuğlu'nun adresi:
Çarşı içi No: 15
Tel: 0-248 531 32 11 ve 531 30 56 İş
531 30 90 Ev



Pınar Suni Tohumlama
Denizli Çivril Merkezi
Çivril Pınar Suni Tohumlama merkezi sözleşmeli
Veteriner Hekimi, Ümit Çelik'in adresi:
Belediye çarşısı No: 7
Tel: 0-258 713 24 96 İş
713 15 47 Ev



Pınar Suni Tohumlama
Kütahya-Gediz Merkezi
Gediz Pınar Suni Tohumlama merkezi sözleşmeli
Veteriner Hekimi Hayati Uluyurt'un adresi:
Özyurt mah. Kooperatif Dükkanları No: 120
Tel: 0-274 412 72 15 İş
422 81 30 Ev



Tohumlama merkezlerine başvurarak, ithal tohumlar hakkında geniş bilgi alabilirler ve ineklerini tohumlatabilirler. Sözleşmeli veteriner hekimler, klinik çalışmaları yanında Pınar Suni Tohum-

lamayı da bölgelerindeki yetiştiricilere tanıtmada benimsetmede ve yaygınlaştırmada büyük gayretler göstermektedir. Yeni sözleşmeli veteriner hekimlere, çalışmalarında başarılar ve yeni merkez-

lerinin bölge süt ve et sığırcılığına hayırlı, uğurlu olmasını diliyoruz. Yeni hizmete giren merkezleri ve sözleşmeli veteriner hekimleri tanıyalım.

MUĞLA-ORTAÇA PINAR SÜT TOPLAMA MERKEZİ BÖLGE SÜT ÜRETİCİLERİNİN HİZMETİNE GİRDİ

Muğla'nın önemli tarım ilçelerinden biri olan Ortaca'da, pamuk ve narenciye yetiştiriciliği ile birlikte seracılıkta gelişmiştir son zamanlarda, tarımsal faaliyetler yanında süt hayvancılığı da yer almaya başlamıştır. Genellikle narenciye bahçe işletmelerinde 3-5 baş sütçü Holstein yetiştirilmektedir.

Pınar Süt, Ortaca süt toplama merkezini açarak, bölge süt üreticilerine sütlerini daha iyi değerlendirme

olanaklarını sağlamıştır. Süt toplama merkezlerindeki 4 tonluk soğutucu tankta üreticilerin sabah ve akşam sütlerini en sağlıklı şartlarda toplanarak her gün Pınar Süt Fabrikasına ulaştırmaktadırlar.

Üreticisiyle daima elele çalışmayı ilke edinmiş Pınar Süt, bölgelerde yeni süt toplama merkezleri açmaktan kıvanç duymaktadır ve her zaman duyacaktır. ●

● **Pınar Süt, bölgelerde yeni süt toplama merkezleri açmaktan kıvanç duymaktadır**

