

# PINAR

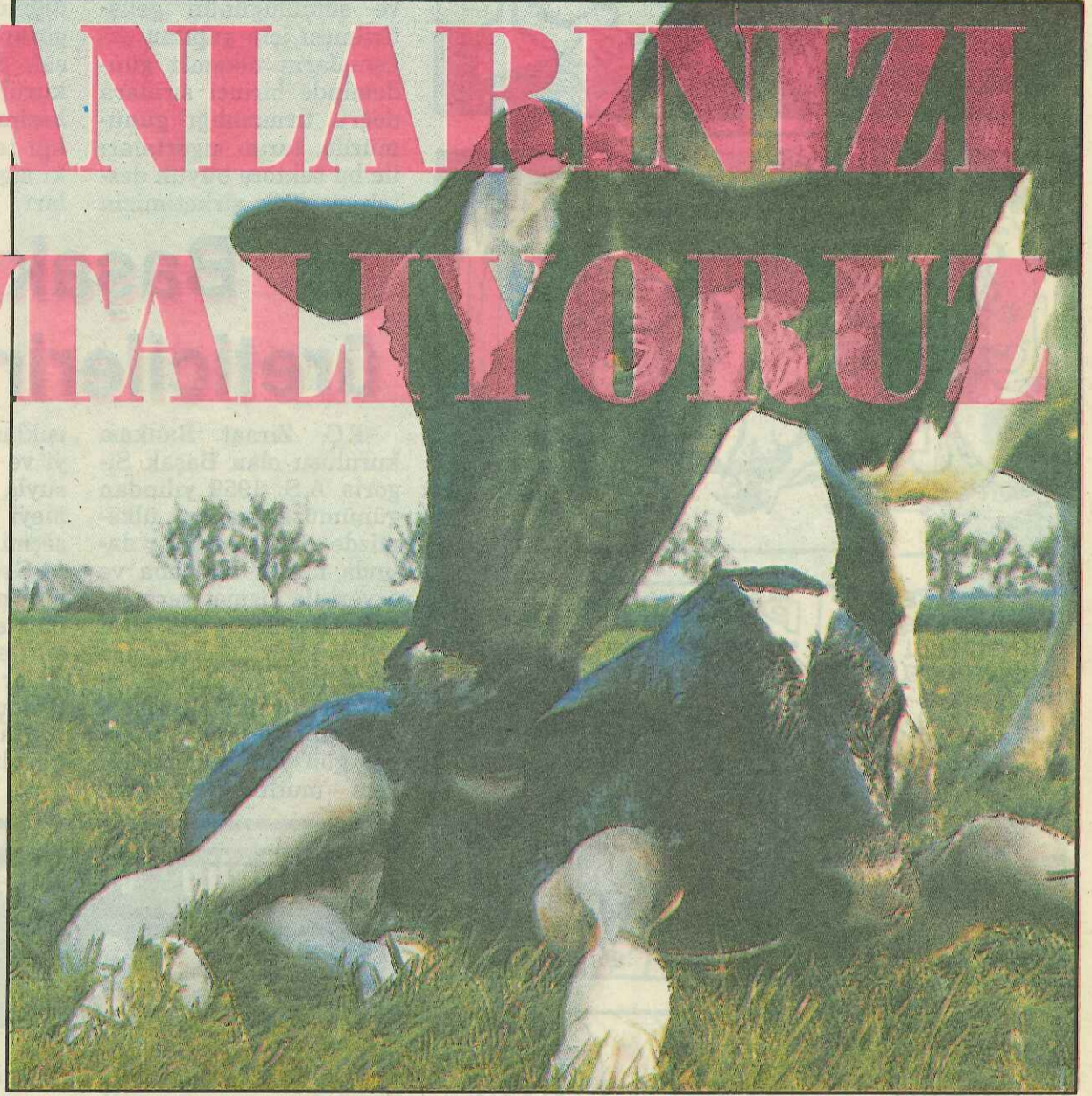
1993  
SAYI  
68

3 KASIM 1993

ÜRETİCİSİNİN GAZETESİ 20000 ADET BASILMIŞTIR. PARASIZ DAĞITILIR.

## HAYVANLARINIZI SIGORTALAYORUZ

● PINAR SÜT ile BAŞAK SIGORTA arasında yapılan "Hayvan Hayat Sigortası" anlaşması sayesinde süt üreticilerinin hayvanları her türlü hasara karşı korunacak. Pınar Süt elemanları tarafından 42 Süt Alım Bölgesi'nde gerçekleştirilecek sigortalama çalışmaları bölge süt sığırçılığının gelişmesine büyük katkı sağlayacaktır.



Pınar Süt, yetiştiricilerin hayvanlarını sigorta ettirmenin yararlarını ve sigortanın bölge süt sığırçılığının gelişmesine yapacağı katkıları gözönünde tutarak, Başak Sigorta ile hayvan hayat sigorta çalışmalarının yaygınlaştırılması ile ilgili olarak bir anlaşma yapmıştır. Bu anlaşmaya göre Pınar Süt'ün 42 süt alım bölgesinde görev yapan bölge şefleri, amirleri esas görevleri yanında siz üreticilerimizin hizmetinde, sizlerin hayvanlarının sigortalanmasında görev alacaklardır. Elemanlarımız üreticilerimize hayvan hayat sigortasının yararlarını açıklayacaklar, hayvanlarını sigorta ettirmek isteyen üreticilerin sigorta işlemlerini yapacaklardır. Pınar Süt üreticileri sigorta yaptırdıkları hayvanların primlerini, kendilerine belli kolaylıklar sağlanarak iç sayfalarda da açıklanacağı şekilde ödeyeceklerdir. Diğer taraftan üreticilerin sigortalı hayvanlarının uğradıkları hasarların sigorta tazminatlarını en kısa zamanda almaları için de gerekli işlemleri yapacaklardır. Süt üreticileriyle daima işbirliği içinde çalışmayı ilke edinmiş Pınar Süt, şimdi de üreticilerinin hayvanlarını özel şartlarda kolayca sigorta ettirmelerini sağlayan **Pınar Süt-Başak Sigorta işbirliğini** gerçekleştirmekten mutluluk duymaktadır.

**PINAR SÜT**  
**BAŞAK SIGORTA**  
**İŞBİRLİĞİ**



# Süt üreticilerine açık mektup

Rüstem GÜNGÖR  
Ziraat Mühendisi

Değerli Çiftçilerimiz, Ülkemiz tarım sektöründe önemli bir yere sahip olan hayvan besiciliği ve sütçülüğünün geliştirilmesi için yapılan çalışmaların ülkemiz gündeminde birinci sıralara doğru tırmandığı günümüzde, tarım sigortaları ile bu sektöre büyük destek vermek şirketimizin

önemli hedeflerindedir.

Bu hedef doğrultusunda tarım sigortalarının bir dalı olan hayvan hayat sigortalarında prim hasar oranı dikkate alındığında kazançlı bir dal görünmekle beraber Başak Sigorta A.Ş. olarak kuruluş amacımız kırsal kesime hizmet, sigortacılığı tanıtmak ve buradaki sigorta konusu varlıkları korumak olduğun-

dan hayvan hayat ve besi sigortalarını başta sizlere tanıtmak amacıyla misafiriniz olmak istiyoruz. Üreticilerimizin sektördeki çeşitli risklerden darbe yemelerini ve kayba uğramalarını en aza indirmek için çalışmalarımıza hız verdik. Bu çalışmaların tüm üreticilerimize ve sektörümüze yararlı olması dileklerimiz ve saygılarımızla.

## Başak Sigorta siz üreticilerin hizmetindedir

T.C. Ziraat Bankası kuruluşu olan Başak Sigorta A.Ş. 1959 yılından günümüze kadar ülkemizde zirai sigortalar dalında büyük bir çaba ve özveri ile hizmet vermektedir. Başak Sigorta, zirai sigortaların koruyucu ağını tüm ülkemiz çiftçilerinin etrafında örmeyi ve zirai sigortaları sizlere her gün yeni güvenceler, yeni mutluluklar, yeni

ışıklar vererek geliştirmeyi ve geniş teknik kadrosuyla sizlere hizmet vermeyi kendisine hedef seçmiştir.

Geçim kaynağınız olan ahırınızdaki, damınızdaki ineklerinizin, boğalarının ve doğacak yavruların sizler için ne kadar önemli olduğunu biliyoruz.

Bu nedenle iki büyük kuruluş olan Başak Sigorta A.Ş. ve Pınar Süt

Mamülleri Sanayi A.Ş. elele vererek hayvanlarınızı teminatlar dahilindeki ölümlere, mecburi kesimlere ve yavru atmaya karşı sigortalamak için güçlerini birleştirdiler ve tüm üreticilerimize bu hizmeti vermeyi görev edindiler. Geçim kaynağı ve besin kaynağımız olan hayvanlarımızın hiçbir zaman sigortasız kalması dilekleriyle...

Bugünün ve geleceğin Sigorta Şirketi

## BAŞAK SİGORTA

\* BAŞAK SİGORTA güçlü ve güvenilir ortağı T.C. Ziraat Bankası önderliğinde 1959 yılında kurulmuştur.

\* Sermayesi 50 Milyar TL olan BAŞAK SİGORTA yurt sahına dağılmış 1859 acenta ve 2 milyonu aşkın sigortalısıyla sadece bugünün değil geleceğin sigorta şirketidir.

\* BAŞAK SİGORTA 1992 yılı sonuçlarıyla gücünün güvencesini olduğunu kanıtlamıştır. Kar, üretim ve hasar ödemelerinde 1992;

KAR: 106 Milyar TL.  
ÜRETİM: 634 Milyar TL.

Hasar Ödemesi: 237 Milyar TL.

\* BAŞAK SİGORTA çağdaş ve öncü sigortacılık anlayışıyla tüketicinin ihtiyaçlarını titizlikle cevaplar, iyi ve doğru hizmet verir. Yangın, Nakliyat, Kaza, Mühendislik, Tarım-Hayvancılık alanı dışında Hayat ve Sağlık branşlarında da en uygun seçenekleri sunar. Çevre Dostu Mali Mesuliyet, Gezi, Enflasyona Endeksli Kasko, Konut, İşyeri, Elektronik Cihaz, Kültür Balıkçılığı, Yarış Atı, Menkul Kıymet ürünlerimizden sadece birkaçıdır.

\* BAŞAK SİGORTA tüm teminatları içe-

ren poliçe ve risk analizi konusunda gösterdiği titizlikle iş dünyasının da tercihidir. Ağır sanayi dalları başta olmak üzere ticari ve endüstriyel risk sigortaları BAŞAK SİGORTA'nın uzmanlığına girer.

\* BAŞAK SİGORTA güçlüdür, güven verir. Fonların günlük değerlendirilmesi prensipleriyle hareket eden başak sigorta'nın ilkesi "karlılık içinde sağlıklı büyümek"tir.

\* Başarılarını sürdüren BAŞAK SİGORTA 1993 Ekim ayında 1 Trilyona ulaşan prim üretimi gerçekleştirmiştir.

Gelir kaynağınız hayvanlarınızı herhangi bir zarara karşı korumak istiyorsanız, onları sigortalayın.

## Hayvanlarınızı nasıl sigortalayacaksınız?

● Süt üreticilerinin en büyük sorunlarından biri gözleri gibi baktıkları hayvanlarının başına bir iş gelmesi, hayvanın herhangi bir nedenle ölmesidir.

● İşte Pınar Süt Başak Sigorta ile gerçekleştirdiği işbirliği ile üreticinin bu sorununa çözümler sunuyor. "Hayvan Sigortası" ile bu beklenmedik sorununuzu çözebileceksiniz.

### HAYVANLARINIZI NASIL SİGORTA ETTİREBİLİRSİNİZ?

- Pınar Süt'ün en yakın süt toplama merkezine uğrayın.

- Hayvanınız veteriner hekim tarafından genel bir sağlık muayenesinden geçirildikten ve (yoksa) kulak numarası takıldıktan sonra teklifnameyi doldurun.

- Artık hayvanınız sigortalıdır.

### SİGORTALI HAYVANINIZDA HASAR OLUNCA NELER YAPACAKSINIZ?

- Ölen hayvan için veterinerden veya hayvan sağlık memurundan ölüm nedeni ile ilgili rapor alınır.

- Zorunlu kesime sevk edilen hayvanla ilgili olarak kesime sevk eden veteriner hekim veya hayvan sağlık

memurundan kesim nedeni ile ilgili rapor ve kesimde satılan hayvan için satın alan kişiden fatura alınır. Bu sözü edilen belgeler en kısa sürede en yakın süt alım merkezine teslim edilir veya şirkete gönderilir.

*Artık hasarınız için işlem başlamıştır.*

### SİGORTA TEMİNATI DIŞINDA KALAN HALLER

- Devlet tarafından ödenen ruam, at vebası, sığır vebası, tüberküloz, brüsel-loz, keçi ciğer ağrısı hastalıkları,

- Çalınma, kaybolma ve değiştirme halleri,

- Yarış, oyun ve kuvvet denemelerinden meydana gelen ölümler, öldürmeler ve kestirmeler,

- Herhangi bir nükleer olay neticesinde meydana gelen ölüm, öldürme ve mecburi kesimler,

- Harp, her türlü harp olayları, istila, yabancı düşman hareketleri, çarpışma, iç harp, ihtilal, ayaklanma ve bu olayların gerektirdiği inzibati ve askeri hareketler-

den meydana gelen ölüm, öldürme ve mecburi kestirmeler,

- Motorlu veya motorsuz nakliye araçları ile yapılan taşımalarda meydana gelen ölümler ve mecburi kestirmeler,

- Kamu otoritesi tarafından sigortalı hayvan üzerinde yapılacak tasarruflardan meydana gelen ölümler, öldürme ve kestirmeler.

### HANGİ HAYVANLAR SİGORTA EDİLİR?

\* 1-9 yaş arasındaki sığırlar,

\* 1-14 yaş arasındaki mandalar,

\* 1-4 yaş arasındaki yerli ve merinos koyunları, tiftik keçileri,

\* 1-12 yaş arasındaki at, katır ve merkepler,

\* 1-8 yaş arasındaki köpekler,

\* Kasaplık maksatla beslenen sığır, manda, koyun ve domuzlar.

### DİKKAT

1 yaşını doldurmamış hayvanların sigortası yapılmaz.



# B A Ş A K S İ G O R T A

## her zaman yanınızda

- ✓ Unutmayın! Hayvanınız sizin devamlı ve en iyi gelir kaynağınızdır.
- ✓ Unutmayın! Hayvanınızdan devamlı ve en iyi sütü alabilmek için ilk önce onu yaşatmalısınız.
- ✓ Unutmayın! Her zaman hayvanınızın yanında olamaz ve olaylara anında müdahale edemezsiniz.

### BUNLARI HIÇ DÜŞÜNDÜNÜZ MÜ?

İşte hayvanınızın başına gelebilecek ölüm nedenleri... Üstelik bu nedenlerden dolayı kimi zaman hayvanınızı kestirmek zorunda da kalabilirsiniz.

### ÖLÜM VE KESTİRME NEDENLERİ

- \* Adi ve bulaşıcı hastalıklar,
- \* Şap hastalığı,
- \* Herhangi bir ateşli hastalık,
- \* Otlama sırasında zehirli çayır bitkileri ya da zehirli yemler,
- \* Yabani hayvanlar tarafından saldırıya uğrama,
- \* Başkaları tarafından öldürülme,
- \* Traktör, kamyon, otobüs, taksi v.b. araçların çarpması,

- \* Güneş çarpması,
- \* Soğuktan donma,
- \* Fırtına, yangın, patlama, deprem, sel basması, yıldırım düşmesi gibi afetler,
- \* Damınızın ya da ahırınızın çökmesi,
- \* Ameliyat sırasında ölüm,
- \* Çivi, tel, taş gibi sert cisimleri yutma,
- \* Uçurumdan yuvarlanıp düşme,
- \* Boğulma,
- \* Hayvanın tüm memelerinin körlenmesi
- \* Gebe hayvanın herhangi bir adi ve bulaşıcı hastalık sonucu yavru atması,
- \* Güç doğum sonucu hayvanın ölmesi ya da yavrunun ölü doğması,
- \* Doğumu izleyen 7 gün içinde yavrunun herhangi bir adi ve bulaşıcı hastalığa yakalanması gibi durumlarda...

### SIGORTA ÜCRETİNİ NASIL VERİRİZ?

Günümüzde iyi bir ırk Süt hayvanının değeri 16.000.000.- TL ile 20.000.000.- TL arasında değişmektedir. Ortalama değer alırsak bir süt inegin değeri 18.000.000.- TL olarak kabul edilir.

18.000.000.- TL'lik bir süt



## Hayvan yetiştiricileri için sigortanın

**Gültekin Aktaş**  
Veteriner Hekim

Gelişmiş ülkelerde, 200 yılı aşkın bir süredir tarım sigortaları uygulanmaktadır. Çiftçilerin ve yetiştiricilerin ürünlerini, hayvanlarını, tabii afet, kaza ve hastalıklara karşı sigorta yapmaktadırlar. Üreticiler bu olaylar karşısında uğradıkları maddi kayıplarını ödedikleri sigorta tazminatlarıyla en aza inmektedir. Tarım sigortaları sayesinde, üreticiler tarımsal faaliyetlerini, hayvancılık uğraşılarını kesintisiz devam ettirme olanaklarını bulmaktadırlar.

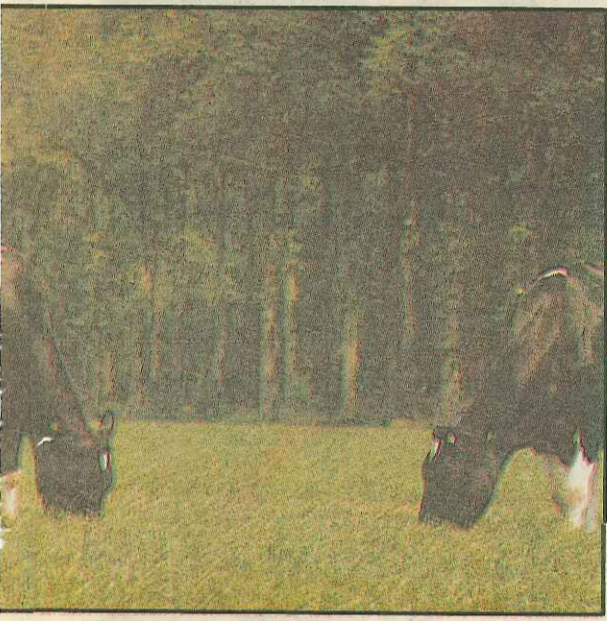
Ülkemizde, 1959 yılında Başak Sigorta, tarım sigortasını başlatmış ve bu tarihten itibaren, tarım sigortasının yurdumuzda tanınması, gelişmesi ve yerleşmesi için büyük gayret ve emek sarfet-

## R T A

## NE KADAR ÖDEYECEKSİNİZ?

hayvanı için ödeyeceğiniz yıllık sigorta ücreti 1.080.000 TL'dir. Pınar Süt süt üreticilerine vade yaparak özel bir hizmet sunmaktadır.

Gelin Pınar Süt'e bu büyük hizmetten yararlanın ve süt hayvanlarınızı koruyun.



## Yetiştiriciliğinde Sigortanın önemi

ölmektedir. Ancak günümüzde tarım sigortası, istenilen düzeyde gelişmemiştir. Tabii afet, kaza ve hastalıklarda üreticilerin, büyük maddi kayıpları olmaktadır.

İşte, üreticiler ve yetiştiriciler beklenmedik zamanlarda karşılaşacakları tabii afet, kaza ve hastalıklara karşı ürünlerini ve hayvanlarını sigorta ettirerek, onları güvence altına alabilirler.

Bunlardan yararlanmak isteyen üreticiler, bölgelerindeki Süt Toplama Merkezlerine başvurarak geniş bilgi alabilirler ve hayvanlarını sigorta ettirebilirler.

Pınar Süt Üreticileri, büyük emeklerle yetiştirdiğiniz veya pazarlarla satın aldığımız hayvanlarınızı daima güvence altında tutmanız için Başak Sigorta'nın sizlere sunduğu özel hizmet ve şartlarla sigorta yaptıracağınızı belirtiyor ve öneriyoruz.

Pınar Süt ürünlerinin Avrupa standartlarında olduğu tescil edildi

## Pınar Süt Türk Gıda Sektöründe TS ISO 9002 Belgesini alan ilk kuruluş oldu



TS ISO 9002 Kalite Güvence Belgesini Pınar Süt adına alan Pınar Süt Gn. Md. Ahmet Arsan, "Pınar Süt'ün kalitesinin böylece Avrupa düzeyinde olduğu TSE tarafından da belgelendirilmiştir" dedi.

Türk Gıda sektöründe ilk kez TS ISO 9002 Kalite Güvence Belgesi'ni Pınar Süt aldı. Pınar Süt böylece "kusursuz üretim" yaptığını Türkiye'den sonra Avrupa'da da ispat etmiş oldu.

TS ISO 9002 Kalite Güvence Belgesi'nin bir "üretim sistemi" standardı olduğunu belirten Yaşar Topluluğu Gıda Grubu Koordinatörü ve Pınar Süt Genel Müdürü Ahmet Arsan şunları söyledi:

"Amaç tüketici ihtiyaçlarının sürekli ve tam olarak tatmin edilmesidir. TS ISO 9002 Kalite Güvence Belgesi alan bir kuruluş "kusursuz üretim" yaptığını ispatlamış olmaktadır.

Bu belgeyi almakla Pınar Süt, kuruluşundan bu yana amacı olan tüketici isteklerini sürekli, en iyi şekilde karşılayacak üretim, kalite kontrol ve hizmet sistemine sahip olduğunu Avrupa'da geçerli olan bir standartla kanıtlamıştır.

Pınar Süt; 1975'ten bu yana daima en iyiyi yakalama çabası içinde olmuş ve yüksek teknoloji kullanımına dayanan temiz ve sağlıklı ortamda üretim gerçekleştirmiştir. Sütün köylerden alınmasıyla başlayıp, 142 değişik ürünün satışa verilinceye kadar her aşamada kaliteye verdiği önem herkesçe bilinmektedir. Pınar Süt, Ege Bölgesine yayılmış 42 süt toplama merkezi, 18.000 üreticisi ve 700 çalışanıyla kendisini Avrupa'da da ispatlamış yurdumuzun en büyük süt fabrikasıdır. TS ISO 9002 Kalite Güvence Belgesi'ni alan ilk Türk gıda üreticisi olmakla övünüyoruz. Pınar Süt'ün kalite politikası; yasalara ve ahlaki kurallara uygun davranmak, tüketicinin korunması ve bilinçlenmesine önem vermek, sürekli yeni ve kaliteli ürünler üretmek, müşteriye değer vermek ve katılımcı yönetim şeklini benimsemek felsefesine dayanmaktadır."

Selçuk Yaşar: "Beyaz eşya ve otomotiv sektörüne verilen teşvik ve kredilerin bir kısmı tarıma aktarılmalıdır"

## "AT Gümrük Birliği Karşısı'nda Hayvancılık Stratejisi" Sempozyumu

Süt ve Et Sanayicileri Birliği ile Tikveşli firmasının ortaklaşa düzenlediği "AT ve Gümrük Birliği Karşısında Hayvancılık Stratejisi" Sempozyumu Lüleburgaz'da yapıldı. Sempozyumun açış konuşmasını Set-Bir Başkanı ve Yaşar Holding Yönetim Kurulu Başkanı Selçuk Yaşar yaptı. Selçuk Yaşar, hayvancılığın acilen kurtarılması gerektiğini söyleyerek, Tarım ve Köyişleri Bakanı Refaeddin Şahin'den Agro-endüstri'nin yaşaması ve insanların sağlıklı beslenebilmesi için destek istedi.

Yaşar "Beyaz eşya ve otomotiv sektörüne verilen teşvik ve kredilerin hiç olmazsa bir kısmı tarıma aktarılma-

lıdır" dedi.

Yaşar Holding Gıda Grubu Koordinatörü ve Pınar Süt Genel Müdürü Ahmet Arsan, sempozyumda yaptığı konuşmada hayvancılık sektörünün sorunlarını dile getirerek, çözüm önerileri hakkında bilgiler verdi.

Gıda Grubu Koordinatör Yardımcısı Olgun Ergüz, Pınar Süt tarım ve hayvancılığa katkıda bulunmak için çalışmalarını devam ettirerek üreticinin avukatı olmaya devam edeceklerini söyledi.

Tarım ve Köyişleri Bakanı Refaeddin Şahin, ise AT Gümrük Birliği'ne girişte tarımın desteklenmesine yardımcı olacaklarını ifade etti.



## Şarkikaraağaç Pınar Süt Toplama Merkezi açıldı



Şarkikaraağaç İlçesi coğrafik olarak Orta Anadolu ile Akdeniz bölgeleri arasında geçit teşkil etmektedir. Toroslar ile Sultan Dağları arasındaki düz araziye kurulmuş olan Şarkikaraağaç toprak yapısı bakımından alüvial yapıya sahiptir.

49.883 tarla arazisi, 16.000 nadas arazisi ve 18.500 hektar çayır-mer'a arazisi ile geniş bir tarım arazisine sahiptir.

Bölgede hububat, bakliyat ve sanayi bitkileri üretimi ön sırada gelir. Hayvancılık potansiyeli son yıllarda dışarıdan ithal edilen gebe düveler sayesinde önemli ölçüde artmıştır. Bölge gelirine katkısı yönünden hayvancılık önemli bir yere sahiptir.

Önümüzdeki sene kullanıma girecek olan sulama sayesinde verim bir kaç kat daha artacaktır.



## Pınar Süt'ten süt üreticisine bir hizmet daha

Üretici ile her zaman birlikte elele çalışmayı prensip edinen Pınar Süt; üreticiye sağladığı hizmetlere bir yenisini daha ekledi.

Pınar Süt süt besiciliğinde süt ineklerinin verimini arttıran Mısır Silajı yeminin toplanması, hazırlanması ve eğitiminin sağlanması için Mısır Silajı Makinası getirtti. Deneme mahiyetinde şu sıra-

larda İzmir'in Ödemiş ilçesindeki süt üreticilerinin hizmetine sunulan Mısır Silajı makinasından ve uygulamadan istenilen sonuç alındığı takdirde Mısır Silajı makinasından daha çok sayıda getirtileceğini ifade eden Pınar Süt yetkilileri, "Amacımız üreticiye yeni tekniklerle yardımcı olarak süt üretimini arttırmalarını sağlamaktır" dediler.

## PINAR SÜT'TEN HABERLER... PINAR SÜT'TEN HABERLER

## Türkiye'nin ilk sebzeli peyniri "Çeşnili Beyaz" piyasada

Pınar Süt, Türk damak zevkine ve Türk mutfağına yeni ürünler sunmaya devam ediyor. Pastörize taze peynirin içine soğan sarımsak, dereotu, maydanoz ve çeşitli baharatların karıştırılması ile üretilen Pınar Çeşnili Beyaz, 200 gr'lık özel ambalajında piyasaya sunuldu.

Türkiye'de ilk defa sebzeli bir peyniri tüketicinin beğenisine sunan Pınar'ın yeni ürünleri sofralarınızda erişilmez tadlar bırakıyor. Üstün Pınar teknolojisi ve kalitesiyle üretilen sürülebilir nitelikteki Pınar Çeşnili Beyaz'ı kanapelerinizin üzerinde, yemeklerinizin ve cipslerinizin yanında farklı bir lezzet olarak kullanabilirsiniz.

Piyasaya çıkar çıkmaz adeta kapışılan Pınar Çeşnili Beyaz'ın raf ömrünün 4 ay olduğunu belirten Pınar Süt yetkilileri, bu taze peynirin buzdolabında muhafaza edilmesini ve özel ambalajı açıldıktan sonra ise kısa sürede tüketilmesi gerektiğini söylediler.



200 gr'lık özel ambalajlarda piyasaya sunulan Pınar Çeşnili Beyaz Peynir, Pastörize taze peynirin içine soğan, sarımsak, dereotu, maydanoz ve çeşitli baharatların karıştırılması ile üretilmiştir. Yetkililer bu özel peynirin kısa sürede tüketilmesi gerektiğini belirttiler.

## ÖZEL BİR LEZZET; PINAR MARİBO



Pınar Süt'ün son ürünlerinden birisi de Pınar Maribo. Aromatik tada sahip olan Pınar Maribo, 200 gr'lık paketler içinde piyasaya sunuldu.

Pınar Süt, özel sofralarınıza özel bir lezzet sundu; Pınar Maribo tam yağlı peynir. Aromatik bir tada sahip olan ve damaklarınızda nefis tadlar bırakan Pınar Maribo, 200 gr'lık ambalajda piyasaya sunuldu.

Kahvaltılarınızda, kanepelerinizde ve meze olarak kullanabileceğiniz Maribo, ambalajı açıldıktan bir yıl tazeliğini ve nefasetini koruyabiliyor.

Pınar Süt, uzmanları adeta protein deposu olan Pınar Maribo'nun, özellikle sadece peynir olarak tadı ve lezzeti için yenilebileceğini, diğer peynirler gibi yemeklere lezzet katıcı olarak kullanılmaması gerektiğini söylediler.

Pınar özeni ve kalitesiyle üstün teknoloji kullanılarak üretilen Maribo tam yağlı peynir, piyasaya çıkar çıkmaz Pınar Süt tüketicilerinin özellikle büyük marketlerde aradıkları ürünler arasındaki yerini aldı.

Pınar Maribo'nun soğukta muhafaza edilmesi gerekiyor. Ambalajı açıldıktan sonra kısa sürede tüketilmesi gerektiğini belirten Pınar Süt uzmanları ürünün buzdolabında saklanması öneriyorlar.



**PINAR**

Süt Mamülleri Sanayii A.Ş. adına  
Sahibi ve Yazışları Müdürü  
**Olgun ERGÜZ**  
Genel Yönetmen  
**Süleyman ARSOY**

**PINAR**

Yazışma Adresi : Pınar Gazetesi PK. 904 İZMİR

● Gazetemiz Basın Ahlak Yasasına uyar. ● Kaynak gösterilmek suretiyle gazetemize ait yazı ve resimler yayınlanabilir. ● Gönderilen yazı ve resimler yayımlansın ve yayınlanmasın iade edilmez ● Yayınlanan yazı ve resimler imza sahiplerinin fikirleri olup PINAR bunlardan bir sorumluluk kabul etmez.

İDARİ YERİ:

Pınar Süt Mamülleri Sanayi  
A.Ş. Kemalpaşa Yolu No: 1

TEL: 479 08 90

BASKIYA HAZIRLIK

Akar Tanıtım Tel: 441 69 47

BASILDIĞI YER

İZMİR İhlas Gazetecilik Holding A.Ş. İzmir Tesisleri

# Pınar Suni Tohumlama her geçen gün gelişiyor

● Damızlık hayvanlarını kalıtsal verim özellikleri üstün boğa tohumlarıyla ıslah etmek isteyen üreticilere hizmet veren Pınar Süt Tohumlama Merkezleri'nin sayısı her geçen gün artıyor.

Pınar Süt, bölge süt ve et sığırcılığı ıslah çalışmalarına katkılarını, yeni suni tohumlama merkezleri açarak devam ettiriyor.

Yeni açılan **Balıkesir Merkez, Bigadiç, Bursa Tahtalı Köyü ve İzmir - Tire Pınar Suni**

**Tohumlama Merkezleri**, Mayıs ayında yetiştiricilerin hizmetine girdi.

Damızlıklarını, yavru denemesi yapmış, kalıtsal verim özellikleri üstün **Holstein, Simmental, Montafon** ve etçi sığır ırk boğa tohumlarıyla tohumlatarak

ıslah etmek isteyen yetiştiriciler, bölgelerindeki Pınar Suni Tohumlama Merkezleri'ne başvurabilirler.

**Balıkesir Merkez, Bigadiç, Bursa-Tahtalı Köyü ve İzmir-Tire Pınar Suni Tohumlama sözleşmeli**

● Mevcut Pınar Süt Suni Tohumlama Merkezlerine ilaveten yeni açılan Balıkesir Merkez, Bigadiç, Bursa Tahtalı köyü ve İzmir-Tire merkezleri Mayıs ayından bu yana damızlıklarını ıslah etmek isteyen üreticilerin hizmetine girdi.

**veteriner hekimleri**, klinik çalışmalarlarıyla birlikte, Pınar Suni Tohumlamayı da bölgelerindeki yetiştiricilere tanıtmada, benimsetmede ve yaygınlaştırmada, azami gayret göstermektedirler. Sözleşmeli veteriner hekimle-

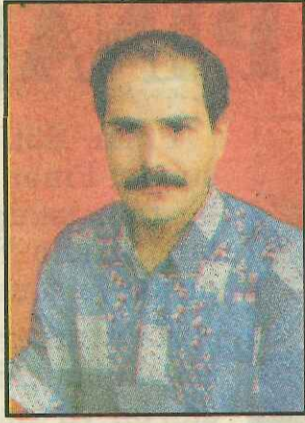
re, çalışmalarında başarılar ve yeni Pınar suni Tohumlama Merkezlerinin bölge süt ve et sığırcılığına hayırlı ve uğurlu olmasını diliyoruz.

Yeni hizmete giren merkezleri, görevli veterinerleri kısaca tanıtalım.

## PINAR SUNİ TOHUMLAMA BALIKESİR MERKEZİ

Pınar Suni Tohumlama Balıkesir Merkez çalışmalarını, sözleşmeli veteriner hekim Mehmet Güçkan tarafından yürütülmektedir. Veteriner hekim Mehmet Güçkan'ın adresi:

Ege Mahallesi  
Demirciler Cad. No. 15  
Tel: 0 - 266 2419298 İş  
2424911 Ev  
2410020 Ev



Balıkesir Pınar Suni Tohumlama  
Sözleşmeli Veteriner hekim  
Mehmet Güçkan

## PINAR SUNİ TOHUMLAMA BIGADIÇ MERKEZİ

Bigadiç Pınar Suni Tohumlama sözleşmeli veteriner hekim Ahmet Menkü'nün adresi:

Atatürk Cad. No.27  
Tel: 0 - 266 6141010 İş  
6141065 İş  
6144193 Ev



Bigadiç Pınar Suni Tohumlama  
Sözleşmeli Veteriner hekim  
Ahmet Menkü

## PINAR SUNİ TOHUMLAMA BURSA TAHTALI KÖYÜ MERKEZİ

Pınar Suni Tohumlama Bursa-Tahtalı köyü Merkezi sözleşmeli veteriner hekim Şerafettin Pehlivan'ın adresi:

Bursa Tahtalı Köyü Tarımsal Kalkındırma Kooperatifi  
Tel: 0 - 224 4823495 İş  
4823984 İş  
4842349 Ev



Bursa - Tahtalı Köyü Pınar Suni  
Tohumlama Sözleşmeli Veteriner  
Hekimi Şerafettin Pehlivan

## PINAR SUNİ TOHUMLAMA İZMİR- TİRE MERKEZİ

Pınar suni Tohumlama İzmir-Tire Merkez çalışmalarını, veteriner hekim Mehmet Nebil Alper ve Ayhan Türkay tarafından yürütülmektedir. Sözleşmeli veteriner hekimlerin adresleri

Gümüşpala Cad. No. 85  
Tel: 0 - 232 5123232 İş  
5133170 İş  
5122789 Ev  
5126376 İş



İzmir-Tire Pınar Suni  
Tohumlama  
Sözleşmeli Veteriner  
hekimleri

Mehmet Nebil  
Alper



Ayhan Türkay