

PINAR

1993
SAYI
65

15 MAYIS 1993

ÜRETİCİSİNİN GAZETESİ 25000 ADET BASILMIŞTIR. PARASIZ DAĞITILIR.

Sempozyumda Selçuk Yaşar, Hayvancılık Bakanlığı ve Çiftçi Bankası kurulmasını önerdi

2. ULUSAL ET SANAYİİ SEMPOZYUMU İZMİR'DE YAPILDI

"Et Sanayiinin Bugünü ve Geleceği" konulu İkinci Ulusal Et Sanayi Sempozyumu, 8 Nisan 1993 günü, İzmir Ticaret Odası toplantı salonunda yapıldı.

Türkiye Süt, Et ve Gıda Sanayicileri ve Üreticileri Birliği Başkanı Selçuk Yaşar'ın, sempozyumu açış konuşmasındaki hayvancılıkla ilgili

açıklamaları özetle şöyledir;

"Devlet, son 10 yıldır hayvancılık sektörüne önem vermemektedir. Bu süre içinde kapasitesi yaklaşık 2

milyon baş olan besihane kapanmıştır. Yetiştiriciler, 3 ineğe bakmak için bir ineği satmak zorunda kalmıştır. Hayvancılığın geliştirilmesine yeterli fon ayrılmamıştır. Et ve süt üretim teşvik primleri, günün şartlarına göre çok yetersizdir. Et üretim teşvik priminin 400 liradan 2 bin liraya, süt üretim teşvik priminin 120 liradan 600 liraya çıkarılmalıdır. Besiciliğin geliştirilmesi için tahsis edilen 1 trilyon sıfır faizli kredi azdır. Bu krediyle ancak 200 bin baş hayvan beslenebilir. Bu miktar hayvan besisi de, ülke ihtiyacının yanında çok azdır. Daha fazla hayvan besisi yapılması için daha çok sıfır faizli kredi tahsis edilmelidir. Ziraat Bankası, köylü, çiftçi ve yetiştiricinin

bankasıdır. Bu bankanın, 5 trilyon net karı hayvancılığın kalkındırılmasına verilmelidir. Ziraat Bankası yerine, çiftçiyi ve köylüyü seven, koruyan bir Çiftçi Bankası kurulmalıdır. Tarım Bakanlığı kuruluşlarının daha faal, verimli hale getirilmesi için yapılan düzenlemelerden iyi sonuç alınmamıştır. Eskiden hayvancılıkla yakinen ilgilenen kuruluşlar ortadan kalkmıştır. Eğer hayvancılığın gelişmesi ve kalkındırılması isteniyorsa, bir Hayvancılık Bakanlığı kurulmalıdır."

Selçuk Yaşar'ın, ülkemizde hayvancılığın durumu, sorunları ve bu sorunlara uzun yılların vermiş olduğu bilgi ve deneyimleriyle çözüm önerileri, dinleyiciler tarafından ilgiyle izlenmiştir.



Türkiye Süt, Et ve Gıda Sanayicileri ve Üreticileri Birliği Başkanı Selçuk Yaşar, Sempozyumun açış konuşmasını yaparken.

Tarım ve Köyişleri Bakanlığı İl müdürleri PINAR SÜT'ü gezdiler

Tarım ve Köyişleri Bakanlığı'nın, 1985 yılından beri her yıl yapılmakta olan ve 39 il kapsayan "TARIMSAL YAYIM VE UYGULAMALI ARAŞTIRMA PROJE" Toplantısı, Bakanlık Gümüldür Eğitim Tesislerinde 5-7 Nisan 1993 tarihleri arasında yapılmıştır. Toplantıda, tarımsal araştırma proje sonuçları, sorunlar, çözüm yolları ve öneriler görüşülmüştür. Toplantı sonunda, toplantıya ka-

tılan Tarım Bakanlığı Temsilcileri, İl Müdürleri, Araştırma Enstitü Müdürleri, ilk önce Pınar Et'i, daha sonra Pınar Süt'ü gezdiler.

Gezinti sonunda, ziyaretçiler, Amerika ve Avrupa standartlarına göre üretim yapan, modern PINAR TESİSLERİNİ görmekten, tanımaktan memnun olduklarını, böyle tesislerin ülkemizde bulunmasını gurur verici olduğunu söylediler.



Pınar Süt'ü gezen Tarım ve Köyişleri Bakanlığı Temsilcileri, İl Müdürleri ve Araştırma Enstitüsü müdürlerinden bir grup.

PINAR SÜT'e Çevre Ödülü

Çevre Bakanı Doğançan Akyürek, Pınar Süt Tesislerinde incelemelerde bulundu. Bakan Akyürek, çevrenin korunması ve çevre bilincinin yaygınlaştırılması konularındaki başarılarından dolayı Pınar Süt'e "Çevre Madalyası ve Çevre Beratı" verdi.

İzmir'de inceleme ve araştırmalarda bulunan Çevre Bakanı Doğançan Akyürek, Pınar Süt'ün çevreye verdiği önemi takdir ettiğini ve aynı önemi diğer kuruluşlardan da beklediğini söyledi. Doğançan Akyürek, "Pınar Süt'te sağlık koşullarına uygun bir üretim yapıldığını ve çevre ko-



nusuna karşı çok duyarlı olduklarını gördük. Bu yüzden de çevrenin korunması, iyileştirilmesi, temiz-

len-mesi, her türlü çevre kirliliğinin önlenmesi ve çevre bilincinin yaygınlaştırılması konularında gayret ve

yapmış olduğu çalışmalarından ve çevreciliği hayat tarzı haline getirmesinden dolayı "Çevre Beratı ve Ma-

dalyası" verilmesini uygun gördük" dedi.

Pınar Süt gezisinde Akyürek'e Yaşar Holding Yönetim Kurulu Başkanı Selçuk Yaşar ile Gıda Grubu Koordinatörü ve Pınar Süt Genel Müdürü Ahmet Arsan bilgi verdiler. Pınar Süt Genel Müdürü Ahmet Arsan, Çevre Bakanı Doğançan Akyürek ile basın mensupların gıda ve hayvancılık sektöründe karşılaşılan sorunları anlattı. Arsan, "Böylesine anlamlı bir ödüle layık görülmemiz bizi çok mutlu etti. Bundan sonra daha da fazla çalışarak insan ve çevre sağlığına uygun çalışmalarda bulunacağız. Başarı hepimizin." diye konuştu.

Süt sığırcılığının gelişmesini ve yaygınlaşmasını özendirmek amacıyla süt üreticilerine kilo başına 120 TL teşvik primi veriliyor

PINAR SÜT üreticileri, 1992 yılında 13 milyar 440 milyon lira üretim teşvik priminden yararlandılar

Ülkemizde, süt sığırcılığının gelişmesini ve yaygınlaşmasını özendirmek amacıyla süt üreticilerine, ürettikleri sütleri büyük süt sanayi kuruluşlarına sattıkları takdirde, her

bir litre süt için ödenen 120 lira üretim teşvik primi, 1992 yılında da verilmiştir.

Batı Anadolu ve Marmara Bölgelerinin, 18 yılı aşkın bir süre-

dir, en güvenilir, en düzenli ve en büyük süt alıcısı, yurdumuzun en modern, sağlıklı süt ürünleri üreticisi önder Pınar Süt, sayısı 12 bine ulaşan üreticinin, 1992 yılında her

ay ortalama 9.334 ton olmak üzere 112 bin ton sütünü satın almıştır.

Pınar Süt'ün, 1992 yılında satın aldığı aylık ortalama 9.334 ton

sütün üretim teşvik primi, 1 milyar 120 milyon, yıllık ise 13 milyar 440 milyon lira olmuştur. Pınar Süt, üretim teşvik primlerinden üreticilerin düzenli ve en kısa zamanda yararlanmaları için, her ay satın aldığı sütlerin müstahsil makbuzlarını hazırlayarak, takip eden ay içinde Ziraat Bankası Şubelerine göndermektedir.

Süt üreticileri, sütlerini bölgelerindeki Pınar Süt Toplama Merkezlerine verdikleri takdirde, her bir litre süt için verilmekte olan 120 lira süt üretim teşvik priminden kolayca yararlanabilirler. Dolayısıyla süt gelirleri artar emeklerinin en iyi karşılığını alabilirler.



Pınar Süt; 1992 yılında süt üreticilerine 1 Milyar 123 milyon lira vergi iadesi dağıttı.

PINAR SÜT üreticileri vergi iadelerini aldılar

Pınar Süt, 1992 yılında süt üreticilerine 1 milyar 123 milyon lira Vergi iadesi dağıttı.

Pınar Süt üreticileri, geçen yıllarda olduğu gibi, 1992 yılının vergi iadelerini Mart ayında aldılar. Üreticilerin, Pınar Süt'e gönderdikleri 1992 yılının vergi iadesi kapsamına giren harcamalarına ait fatura ve fişlerin kontrolü en kısa zamanda yapılarak, vergi iadeleri hazırlanmıştır. Herhangi bir gecikmeye ve yanlışlığa meydan vermemek için, Pınar Süt elemanları, üreticilerin 1 milyar 123 milyon vergi iadelerini yerleşim yerlerinde Ramazan Bayramından önce üreticilere bizzat

teslim ederek dağıtmışlardır.

Süt üreticileri, 1993 yılında daha fazla vergi iadesinden yararlanmak istiyorlarsa, bölgelerindeki Pınar Süt Toplama Merkezlerinin şef veya amirlerine başvurarak, hangi harcamaların vergi iadesi kapsamına girdiğini öğrenmeleri ve vergi iade zarflarını buna göre hazırlamaları gerektiğini bir defa daha hatırlatmak isteriz.

Vergi iadelerini kısa zamanda ve yerleşim yerlerinde imza karşılığı alan üreticiler, Pınar Süt'ün bu tutum ve hizmetinden dolayı çok memnun olmuşlar ve teşekkürlerini bildirmişlerdir.



Üreticiler, her zaman olduğu gibi vergi iadelerini yine ayaklarına kadar gelen PINAR SÜT elemanlarından aldılar.

Faizsiz besicilik kredisi verilme şartları belirlendi



- Besiciliğimizin gelişmesi ve yaygınlaştırılmasını teşvik etmek için üreticilere verilecek olan faizsiz kredi şartları belirlendi.
- Daha çok işletme kredisi sıkıntısı çeken üreticilere hitap etmesi planlanan krediden en az 10 en fazla 200 baş sığır ile en az 20 en fazla 400 baş koyunu olan üreticiler faydalanacak.
- Kredi çerçevesinde üreticiye sığır başına 5 milyon koyun başına ise 750 bin lira verilecek.

Besiciliğimizin gelişmesi ve yaygınlaşmasını teşvik etmek amacıyla verilmesi daha önce açıklanan, faizsiz kredi şartları belirlendi. Kredi daha çok, besi tesisleri olupta, işletme sermayesi yetersiz veya olmayanlara yöneliktir.

Yatırımlarını tamamlamış ancak besi hayvanı ve yem tedarik edemeyen besicilere faizsiz besi kredileri, Et ve Balık Kuru-

mu ile özel entegre et kuruluşları tarafından verilmektedir. Krediler, besicilere sözleşmeli besicilik esasları dahilinde, en az 10 en fazla 200 baş sığır, en az 20 en fazla 400 baş koyun verilecek şekilde sınırlandırılmıştır. Sığır besiciliğinde besi süresi 7 ay, koyunda ise 5 ay olarak tesbit edilmiştir. Verilecek kredi, sığır başına 5 milyon, koyun başına 750 bin liradır. Besici-

ler, bu kredilerden yılda bir defa yararlanabileceklerdir.

Faizsiz besicilik kredisi almak isteyen besiciler, bölgelerindeki Et ve Balık Kurumu ile özel entegre et kuruluşlarına başvurmaları gerekiyor. Besiciliğimizin gelişmesini ve yaygınlaşmasını teşvik edecek olan faizsiz kredinin, ülke hayvancılığımıza hayırlı ve uğurlu olmasını diliyoruz.

Pınar Suni Tohumlanma

Pınar Süt, süt ve et sığırcılığı yetiştiriciliğinde, ıslahında başarılı ve önder yetiştiricilere başarı sertifikası, suni tohumlamadan elde edilen hayvanlara tanıtım belgeleri verecek.

Pınar Suni Tohumlama çalışmaları, 1986 yılından beri kesintisiz devam etmekte ve her yıl yetiştiricilerin gösterdikleri daha fazla güvenle gelişmektedir. Nitekim, Pınar

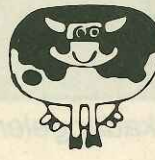
Simmental ve Montafon boğalarının tohumları kullanılmaktadır. Pınar Süt, bu tohumları birçok özverilerle, hayvancılığı ileri olan Kanada, Amerika, Hollanda, Fransa ve Almanya gibi ülkelerden ithal etmektedir. Pınar Süt, bölge süt ve et sığırcılığının gelişmesine ve yaygınlaşmasına katkılarının sürekliliğini devam ettirmek amacıyla, kalıtsal verim özellikleri üstün bu boğaların to-

muştur. Bu hizmetler, BUZAĞI DOĞUM, SAF IRK SÜT SİĞİRİ tanıtım belgeleri, YETİŞTİRİCİ BAŞARI SERTİFİKASI ve suni tohumlama sözleşmeli veteriner hekimlerinin bölgelerinde kolayca tanınmaları için adres ve telefon numaralarını gösteren 1x3 m. ebadında bez pankartların hazırlanması ve uygulamaya konulması şeklinde özetlenebilir.




BUZAĞI DOĞUM, SAF IRK SÜT SİĞİRİ TANITIM BELGELERİ, örneklerde görüldüğü gibi, hayvanın numarasını, ismini, anne ve babasının numaralarını ve verimleri hakkında bilgileri içermektedir. Bu belgeler, Pınar Suni Tohumlama sözleşmeli veteriner hekimleri tarafından doldurulup, imzalanarak üreticilere verilecektir. Üreticiler, Pınar Suni Tohumlamadan elde ettikleri buzağı, dana, düve ve ineklerin belgelerindeki bilgileri doğru ve kolayca verebilmeleri için, yetiştirdikleri hayvanların bu verim kayıtlarını tutmaları gerekiyor. Örneğin,



alacakları bir iki deftere, hayvanların doğum tarihlerini, adlarını veya numaralarını, dişilerin boğaya gelme, tohumlanma ve doğum tarihlerini yazabilirler. Suni tohumlamada tohumu kullanılan boğa hakkında bilgileri de defterin bir kenarına kaydedebilirler.



PINAR SÜT MAMÜLLERİ SANAYİİ A.Ş.
SUNİ TOHURLAMA
BUZAĞI SERTİFİKASI

IRKI	DOĞUM TARİHİ	ORIJİNİ
CİNSİYETİ	SOYKÜTÜK NUMARASI	KULAK NUMARASI
ADI _____		
ANASININ ADI _____		
KULLANILAN SPERMANIN	ORIJİNİ	TOHURLAMA TARİHİ
TOHURLAMAYI YAPAN		
VETERİNER HEKİM :	İMZA	
ADRESİ :		
		
 PINAR SÜT MAMÜLLERİ SANAYİİ A.Ş.		

Suni Tohumlama çalışmalarının başladığı ilk yılda 917 baş inek tohumlanmış iken, tohumlanan inek sayısı her yıl artarak 1922 yılında 10.355 başa ulaşmıştır.

Pınar Suni Tohumlama çalışmalarında daima yavru denemeleri yapılmış, kalıtsal verim özellikleri üstün Holstein,

humlarını, sayıları 22'yi bulan sözleşmeli veteriner hekimleriyle suni tohumlama uygulamalarına intikal ettirmektedir.

Pınar Süt, suni tohumlama çalışmalarının daha hızlı gelişmesini ve yaygınlaşmasını sağlamak amacıyla bazı yeni hizmetleri uygulamaya koy-



Yeni Hizmetler



Aynı şekilde, bir de süt kontrol defteri düzenleyerek, doğuran hayvanların isimlerini veya numaralarını, buzağılama tarihlerini ve hiç olmazsa ayda bir defa sabah ve akşam sütlerini ölçerek veya tartarak kayıt etmeleri gerekir. Böylece süt veren hayvanları daha

iyi tanıma olanağı olur ve sütü az olanları elden çıkararak daha sütü hayvanlar yetiştirme mümkün olur.

İşte bu gibi basit kayıtların tutulması ve bunların Buzağı Doğum ve Saf Irk Süt Sığırdan Tanıtım belgelerine işlenmesi, hayvanların cins bir soydan geldiklerini göstermeleri yönünden önemlidir. Damızlıkların değerlerini artırır. Ayrıca, bu belgeler, belgeledikleri hayvanların ülkemizde yapılmasına çalışılan kültür sığırdan ırkları Soykütük kayıtlarına kolayca girmelerini sağlarlar.

ÜRETİCİ BAŞARI SERTİFİKALARI, bölgelerinde hayvan yetiştiriciliğinde önder ve hayvan ıslahında suni tohumlamanın önemini, faydalarını benimsemiş ve uygulayan üreticilere, bu hizmetlerinden dolayı verilecek bir teşekkür ve teşvik hatırasıdır. Bunun için bölgelerinde yetiştiricilik çalışmalarını tanıyan, sevilen ve önder olan üreticilerden seçilecek kişilere verilecektir.

BEZ PANKARTLAR, Pınar Suni Tohumlama sözleşmeli

veteriner hekimlerin arandıkları zaman kolayca bulunmalarına yarayacak adreslerini ve telefon numaralarını içermektedir. Böylece Pınar Suni Tohumlama çalışmalarından yararlanmak isteyen yetiştiriciler, üreticiler bu kez pankartlardaki bilgilerden, sözleşmeli veteriner hekimleri kolayca bulmaları mümkün olacaktır. Ayrıca, hayvanlarına özel suni tohumlama yap-

humlama çalışmalarında uygulamaya koyduğu yeni hizmetleri ile, suni tohumlamanın gelişmesine ve daha geniş bölgelere yayılmasına çalışmaktadır. Yıllardan beri bölgelerinde, Pınar Suni Tohumlama çalışmalarını yürüten, tanıtan ve benimseten çalışan, idealist sözleşmeli veteriner hekimlerin, bu yeni hizmetleri de kısa zamanda, üreticilere tanıtacaklarını, be-





PINAR SÜT MAMÜLLERİ SANAYİİ A.Ş.

SAF IRK SÜT SİĞİRİ SERTİFİKASI

IRKI	DOĞUM TARİHİ	ORIJİNİ		
_____	_____	_____		
CİNSİYETİ	SOYKÜTÜK NUMARASI	KULAK NUMARASI		
_____	_____	_____		
ADI _____				
ANASININ ADI _____				
BABASININ ADI _____				
ANASININ VERİMİ				
LAKTASYON SAYISI	DOĞUM TARİHİ	LAKTASYON SÜRESİ	SÜT VERİMİ (YIL/KG.)	YAĞ ORANI (%)
DOĞDUĞU ÇİFTLİK SAHİBİNİN ADI - SOYADI ADRESİ _____				
SAHİBİNİN ADI - SOYADI ADRESİ _____				
SATIN ALANIN ADI SOYADI		ADRESİ	SATIN ALMA TARİHİ	
_____		_____	_____	

tirmek isteyen, fakat nereye başvuracağını bilmeyen üreticiler, bez pankartlardaki adres ve telefon numaralarından özel suni tohumlama hakkında bilgi alabilecekler ve kolayca karar verebileceklerdir.

Üreticilerle daima işbirliğiyle çalışmayı ilke olarak benimseyen Pınar Süt, suni to-

nimseteceklerini ve en iyi şekilde uygulayacaklarını ümit ediyoruz.

Pınar Süt'ün, suni tohumlama yeni hizmetlerinin süt ve et sığırcılığımızın gelişmesine hayırlı ve uğurlu olması dileklerimizle, sözleşmeli veteriner hekimlerimize başarılar diliyoruz.

PINAR SÜT 600 baş Holstein gebe düve daha getirecek

PINAR SÜT'ün damızlık gebe düve ithalatı devam ediyor

Pınar Süt, 1975 yılından beri her yıl yurt dışından Holstein damızlık gebe düve ithal ederek, bölge süt üreticilerine dağıtmaktadır. Bu ılda, üreticilerin damızlık düve ihtiyaçlarını karşılamak amacıyla düve ithal işlemlerini tamamlamıştır.

Pınar Süt, bu yıl ilk parti 600 baş Holstein gebe düveyi Mayıs ayında Hollanda'dan ithal ederek ve daha önceden çiftlik geliştirme projeleri hazırlanmış üreticilere dağıtmaktadır.

Üreticiler, damızlık gebe düveleri ya peşin veya Ziraat Bankası'nın 8 yıl vadeli kredisinden yararlanarak satın alabileceklerdir.

Bilindiği gibi, Ziraat Bankası kredisiyle damızlıklarını alan üreticiler, ilk 2 yıl sadece borçlarının faizlerini, 3'ncü yıldan itibaren de 6 yıl içinde borçlarını 6 eşit taksitle faizi ile birlikte ödemektedirler. Damızlıklarını Ziraat Bankası kredisiyle almak isteyenler, ilk önce bölgelerindeki Ziraat Bankası şubelerine başvurarak, almak istedikleri damızlıkların tutarı kadar kendilerine kredi açılıp açılmayacağını öğrenmeleri gerekir.

İthal edilecek damızlık düvelerin özellikleri kısaca şöyledir: Yaşları, 18-24 aylık, canlı ağırlık ortalamaları 450 kg., gebelik sü-



releri 3-6 aylık, annelerinin süt ortalamaları en az yüzde 3.7 yağlı, 5500 kg'dır. Düveler, ana ve baba tarafından saf Holstein Soykütük

kayıtlarına geçmiş ve pedigrili'dirler.

Damızlık düve satın almak isteyen üreticiler, satın alma şartları hakkında daha geniş

bilgiyi, bölgelerindeki Pınar Süt Toplama Merkez şef ve amirlerinden alabilirler ve satın alma işlemleri için başvurabilirler.

Şap Hastalığı

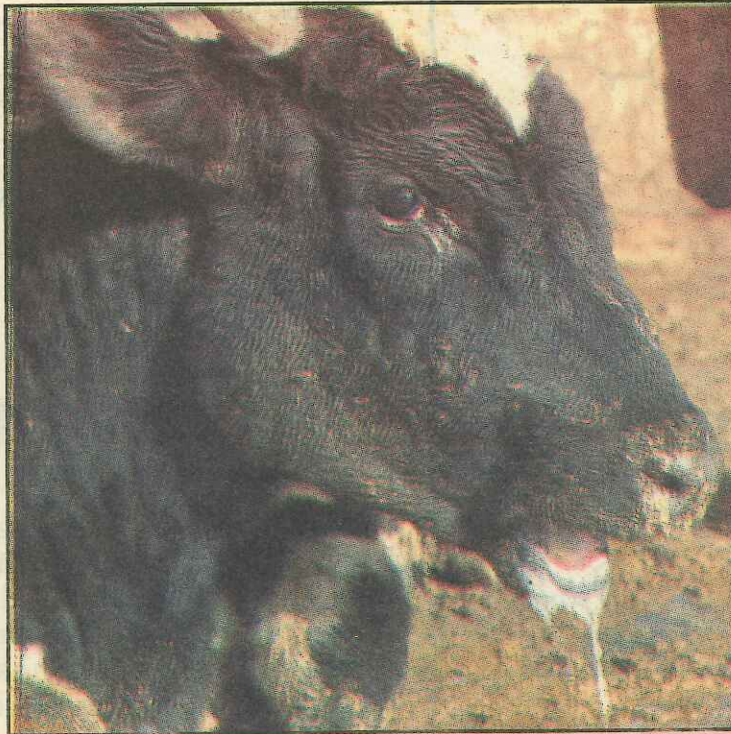
Sığır yetiştiriciliğimizin gelişmesini yıllardır engelleyen bulaşıcı ve salgın Şap Hastalığından hayvanlarımızı nasıl koruyabiliriz?

Yurdumuzda, şap her mevsimde başta sığır olmak üzere koyu, keçi gibi çift tırnaklılarda görülen bulaşıcı ve salgın bir hastalıktır. Hastalık etkeni mikropardan daha küçük VIRÜS'tür. Hastalığın başlıca 7 tipi ve her tipinde değişik cinsleri vardır. Hastalık etkenlerinin çok değişik ve sayıda olması nedeniyle, bütün tiplerine karşı tek bir koruyucu aşı henüz geliştirilememiştir.

Hastalığa yakalanmış hayvanlarda, ağızda, dilde, burunda ve tırnak aralarında yaralar, yüksek ateş, gebe hayvanlarda yavru atmalar, ağızdan bol köpüklü salya akıntısı, ağızın açık olması, zayıflık ve halsizlik gibi belirtiler görülür.

Ülkemizde, en çok (O₁ ve A₂₂) tipi şap hastalıkları görülmektedir. Hayvanlarımızı şap hastalığına karşı korumanın başında, hastalığa karşı aşılatmak gelir. Koyun ve keçilerin yılda en az bir sığırların 6'şar ay ara ile 2 defa aşılanması gerekir. Sığırların aşılanmasında şöyle bir yol izlenirse

Sığırlarda, doğumdan sonra 5 aylık iken birinci, 8 aylık iken ikinci, 12 aylık iken üçüncü ve bundan sonra da 6'şar ay ara ile yılda iki aşılamaya yapılmalıdır. Aşılamada, hastalığa karşı bağışıklık aşılamadan 10 gün sonra meydana gelir, 6 ay devam eder.



daha iyi sonuç alınır; Doğumdan sonra 5 aylık iken birinci, 8 aylık iken ikinci, 12 aylık iken üçüncü ve bundan sonra da 6'şar ay ara ile yılda iki aşılamaya yapılmalıdır. Aşılamada, hastalığa karşı bağışıklık aşılamadan 10 gün sonra meydana gelir, 6 ay devam eder. Bunun için, sığırları şap hastalığına karşı, yılda 2 defa 6'şar ay ara ile aşılatmalıdır. Bunun yanında, ahırların temizliğine, belirli sürelerde mikrop kırıcı ilaçlarla ahırların, hayvan gezinti yerlerinin ilaçlanmasına, giriş yerlerinde sönmüş kireç bulundurulmasına özen gösterilmelidir. Yeni satın alınan hayvanların karantinaya alınması, aşılamaları yapıldıktan sonra, diğer hayvanların yanlarına alınmalıdır. Gelişmiş ülkelerde yapılan mücadele sonunda, şap hastalığını kökü kazınmıştır. Bugün, bu ülkelerde şap hastalığı görülmediği gibi, aşısı dahi kullanılmamaktadır. Bu duruma gelebilmemiz için, hepimizin elbirliği ile şap hastalığı mücadelesine katılmamız gerektiğini unutmamalıyız.

PINAR SÜT'ÜN KÜLTÜR HİZMETLERİ DEVAM EDİYOR

YAŞAR EĞİTİM ve KÜLTÜR VAKFI BİLİM ÖDÜLLERİ



Yaşar Eğitim ve Kültür Vakfı bilim adamı, araştırmacı ve gazetecileri araştırmaya ve incelemeye özendirerek, düşünce ürünlerini tanıtmak ve toplumun kullanımına sunmak amacıyla "Türkiye'nin Ekonomik ve Sosyal Sorunları" dalında bilim ödülü verecektir.

Ülkemizde, hayvancılığın ve tarımın gelişmesi, buna bağlı olarak gıda sektörümüzün atılım yapması ve sonuç olarak da daha dengeli

beslenen bir neslin yetişmesi için ilk başta çiftimizin eğitilmesi ve desteklenmesi, toplumun hayvancılığın ekonomideki önemini kavraması gerekmektedir.

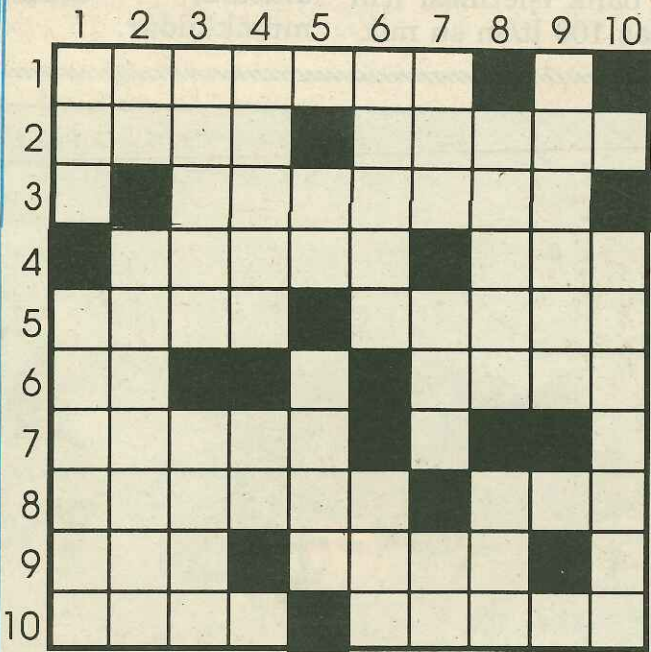
Yaşar Eğitim ve Kültür Vakfı, bu düşünceler ışığında 1993 yılı için ödül konusunu "TÜRKİYE'DE HAYVANCILIĞIN SORUNLARI VE ÇÖZÜM ÖNERİLERİ" olarak seçmiştir.

Başvurulardan dere-

ceye giren eserlere, birincilik ödülü olarak 25 milyon, ikincilik ödülü olarak 15 milyon, üçüncülük ödülü olarak 10 milyon lira verilecektir. Ödül için son başvuru tarihi 20 Ağustos 1993 akşamına kadar olup, ödül sonuçları 4 Ekim 1993 günü açıklanacaktır.

Türk hayvancılığının gelişmesi ve ülke refahı için bütün araştırmacı, bilim adamı ve gazetecilerin katılımını bekliyoruz.

BULMACA... BULMACA... BULMACA... BULMACA... BULMA-



YUKARIDAN AŞAĞIYA

- 1- Ağzımızın içindeki. Hayvanların temizlik malzemesi
- 2- Bir uzvumuz. Neşesi olmayan.
- 3- Dil. Rafadanın ilk hecesi
- 4- Yerine getirme. Bir uzvumuz.
- 5- Bir harf. Ters san'at ilahi. Felaket.
- 6- Beklenmedik bir ada meydana gelir. Baş yarar.
- 7- Bir akar yakıt kuruluşu. Ters bir otomobil parçası. Ters ilâve.
- 8- Bir erkek adı. Tertemiz.
- 9- Ünlü şairimiz. Bir harf.
- 10- Bir harf. Köylünün eli ayağı.

SOLDAN SAĞA

- 1- Deli gibi hareket eden.
- 2- Kemiğin içindeki öz. Hatır için çekilen
- 3- Yakalanana sarıya boyayan hastalık.
- 4- Müslümanların kıldığı. yayın yapan bir kurum.
- 5- Bir parazit. Sınırları bekleyen.
- 6- Yemek. Anakara.
- 7- Namuslu insanlarda olur.. İlk harf. Bir harf.
- 8- Atadan dededen gelen. Ters bir oyun aracı.
- 9- Ters bir yem bitkisi. Denizde girer.
- 10- Ters gömü aranırken yapılır. Ağızların tadı.

GEÇEN SAYININ ÇÖZÜMÜ

	1	2	3	4	5	6	7	8	9	10
1	B	A	I		P	E	Y	N	I	R
2	U	L	A		I			E	F	E
3	R		Z	A	R		O	L	A	Y
4	S	U		S	E	L	D	A		
5	A	S	A	Y		T	A	H	A	N
6		T	R	A	K				M	I
7	R	U	A		E		E	F	E	S
8	E	R	K	E	K		K	O	L	A
9		A	A		R	A			E	N
10	O			S	Ü	L	Ü	N		



Pınar Süt Çocuk Tiyatrosu'nun yeni oyunu 'Su Damlası ve Çocuk' 26 Şubat'tan itibaren sahnelenmeye başladı

Pınar Süt Çocuk Tiyatrosu 1988 yılından bu yana sürdürdüğü tiyatro faaliyetlerine 1993 yılında da devam ediyor. Yeni yılda "Su Damlası ve Çocuk" adlı yeni oyunu sahneye konuldu. Dokuz Eylül Üniversitesi Güzel Sanatlar Fakültesi Tiyatro ve Dramatik Yazarlık bölümü öğretim görevlisi Aslıhan Ünlü'nün yazdığı oyunu İzmir Devlet Tiyatrosu sanatçısı Ümit Bakış yönetti.

Her Cumartesi-pazar saat 11.30'da Konak İl Halk Kütüphanesi Tiyatro Salonu'nda çocuklara ücretsiz olarak sahnelenecek oyun bir yıl gösterimde kalacak. Yeni oyunda da amaçlarının çocuklara hem tiyatro sevgisi aşılamak, hemde doğru beslenme ve süt içme alışkanlığı kazandırmak olduğunu söyleyen Pınar Süt yetkilileri "her hafta yaklaşık 600 çocuğun izleyeceği oyun yıl içinde de çevre il ve ilçelerde turneye giderek, faaliyetlerine devam edecektir" dediler.



PINAR

Süt Mamülleri Sanayii A.Ş. adına
Sahibi ve Yazışları Müdürü

Olgun ERGÜZ

Genel Yönetmen

Süleyman ARSOY

PINAR

Yazışma Adresi : Pınar Gazetesi PK. 904 İZMİR

● Gazetemiz Basın Ahlak Yasasına uyar. ● Kaynak gösterilmek suretiyle gazetemize ait yazı ve resimler yayınlanabilir. ● Gönderilen yazı ve resimler yayınlansın ve yayınlanmasın iade edilmez ● Yayınlanan yazı ve resimler imza sahiplerinin fikirleri olup PINAR bunlardan bir sorumluluk kabul etmez.

İDARİ YERİ:

Pınar Süt Mamülleri Sanayi
A.Ş. Kemalpaşa Yolu İZMİR

TEL: 79 08 90

BASKIYA HAZIRLIK

Akar Tanıtım Tel: 41 69 47

BASILDIĞI YER

İhlas Gazetecilik Holding A.Ş. İzmir Tesisleri

Alabalık Yetiştiriciliği

Çok eski çağlardan beri, dünyada özellikle yakın ve uzak doğuda yetiştirilen tatlı su balıkları insan beslenmesinde çok önemli bir yer tutmaktadır. Denizlerimizden ve içsularımızdan tutulan balıklar, tüketimi karşılayamaz olduğundan kültür balıkçılığı ön plana çıkmaktadır. İçsu potansiyeli oldukça fazla olan ülkemizde sazan, yayın, sudak ve özellikle alabalık tatlı su balıklarının üretimi, 1970'li yıllardan sonra önem kazanmıştır.

Dünyada ve ülkemizde yetiştiriciliği en yaygın olarak yapılan alabalık türü Gökkuşluğu alabalığıdır. Ege koşullarında 11-13 ayda ortalama 250 gr. porsiyon ağırlığına ulaşabi-

rir. Geçici sıcaklık yükselmelerine uyum sağlayabilir. İdeal yetiştirme sıcaklığı 14-17 C°'ler arasındadır. Bölgele ve yeme göre değişmek üzere yaklaşık 1.6 kg. yemle 1 kg. canlı ağırlık artışı sağlanmaktadır.

SU ÖZELLİKLERİ

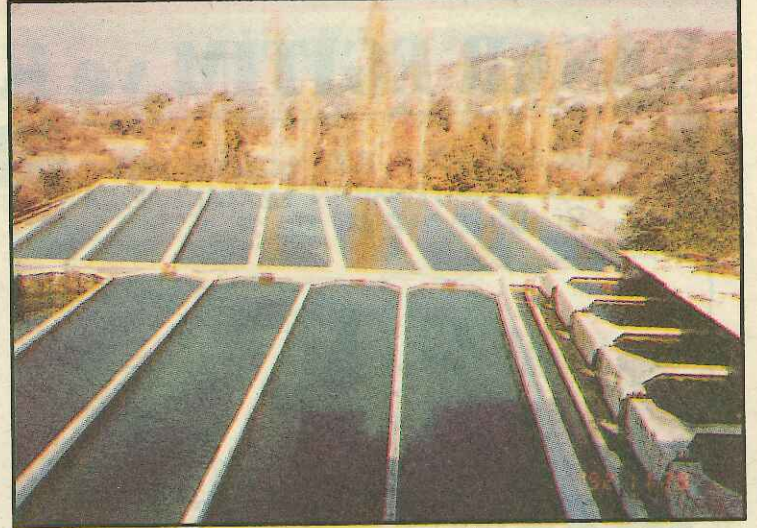
Kaynak, akarsu, göl ve yeraltı suları kullanılabilir. Su sıcaklığının az çok sabit olduğu kaynak suları daha uygundur. Su berrak olmalı, sıcaklık yılın her mevsiminde 14-17 C° dolayında olmalıdır. Yumurtlama ve yavru çıkışı için uygun sıcaklık 7-15 C° ler arasındadır. Özellikle bu dönemde suyun süzülmesi mil-den arındırılması yeni çıkan yavruyu yaşatabilmek açısından çok

önemlidir.

Su sıcaklığının 20 C° ye ulaşması durumunda alabalık ölmez, fakat bu sıcaklarda yem almaz.

Az sert sular, alabalık için idealdir. Suda olması gereken oksijen miktarı 6-7 mg/l'tir. Bu değer altına düşmesi balığı olumsuz etkiler. Yem tüketimi sırasında suyun oksijeni ani bir düşüş olur, bu düşüş yem alımı sırasında balığın daha çok oksijen tüketiminin sonucudur. 20 C° nin üstündeki sularda oksijen zaten az olduğundan balığın yemlenmesi büyük risk yaratır.

Su içinde tortu, organik artıklar ve lifler olmamalıdır. Özellikle yumurtaların bulundu-



Fethiye Yaka köyünde Ege Su Ürünleri'ne ait Alabalık yetiştirme havuzları.

ğu tavalara giden suların çok temiz olması gerekir. Üzerlerinde birikebilecek mil ve kum yumurtadan çıkış gücünü büyük oranda etkiler, yumurta ölümlerine neden olur. İdeal bir balık işletmesi için en az 100 lt/sn su mik-

tarına sahip olmak gerekir. Az su ortamındaki havuzlarda su devamlı değişmeyeceğinden sıcaklık artışı dolayısıyla oksijen yetmezliği olur. 100 lt/sn su ortamında 15-20 ton alabalık üretmek mümkündür.

Hayvan yem şalgamı (Polbra)'yı tanıyalım

Hilmi AYDIN (Çine Bölge Amiri)

Çine Doğanıyurt Köyü süt üreticilerimizden, Mehmet Yılmaz, yem şalgamı (POYBRA) üretmekte ve mısır silajı ile birlikte hayvanların beslenmesinde kullanılmaktadır. Üretici Mehmet Yılmaz, bu yemlerin ineklere verilmesiyle süt üretim miktarlarında önemli artışlar olduğunu söylemektedir. Mehmet Yılmaz'a, yem şalgamı üretmeyi ve mısır silajıyla birlikte hayvan beslenmesinde kullanmaya nasıl başladığını ve nereden akıl ettiğini sorduk.

Mehmet Yılmaz:

"Öteden beri süt hayvancılığı yapmaktayım. İlçe Tarım Müdürlüğü teknik elemanlarının tavsiyeleri il 1988 yılında mısır silajı yaparak, kış döneminde hayvanlarımıza silaj yedirmeye

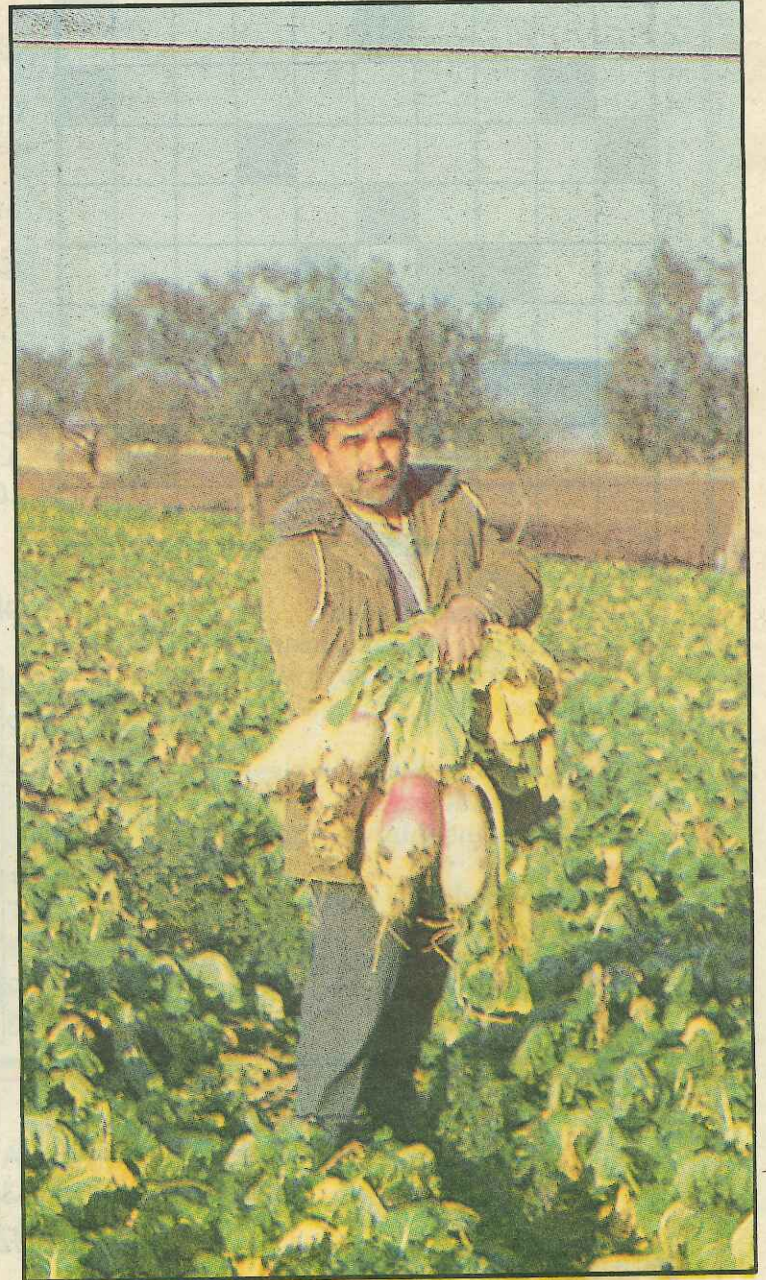
başladım.

Yeşil yem silajı ile beslenen hayvanların süt veriminde yüzde 25 civarında bir artış sağladım. Bu yıl mısır silajının yanında yine İlçe Müdürlüğü teknik elemanlarının tavsiyeleriyle 15 dekar yem şalgamı ekim. Hayvanların yeterli miktarda mısır silajı ve yem şalgamı ile beslenmesi sonunda elde ettiğim süt miktarında artış yüzde 30'un üzerinde oldu. Ayrıca, sütün kalitesinde önemli bir iyileşme görüldü.

Süt ve besi hayvan yetiştiricilerine, hayvanlarından daha çok süt, yavru, et elde edebilmeleri, sağlıklı hayvanlara sahip olmaları için çok ucuza mal olan yeşil yem silajı yapmalarını ve hem şalgamı

yetirtmelerini, kış mevsiminde bahar sü-tünü almalarını tavsiye ederim.

Yem şalgamı, kısa sürede yetişmesi ve özellikle yaz mahsülü mısır, bostan ve sebze hasadından sonra bu tarlalara kış döneminde ikinci mahsül olarak ekilmesi bakımından önemlidir. Ege Bölgesinde, yem şalgamının ekimi Ağustos ayında yapılmaktadır. Ekimden, 2.5-3 ay sonra hasada başlanabilir. Dekara verimi 7.5-10 tondur. Bunun yüzde 45'i kök, yüzde 55'i yaprak-tır. Hayvanlara köklerle birlikte yaprakları da yedirilmektedir. Yumrular topraktan temizlendikten sonra yediril-melidir. Hayvan başına 40 kg'a kadar yem şalgamı verilebilir."



Mehmet Yılmaz, yetiştirdiği yem şalgamı tarlasında