



PINAR

1993
SAYI
64

ÜRETİCİSİNİN GAZETESİ 25.000 ADET BASILMIŞTIR. PARASIZ DAĞITILIR

Yeni yıla girerken, Pınar Süt ve Pınar Et'in hazırlattıkları Eğitici 26 programlık televizyon yayını üreticilerin istifadesine sunuldu

PINAR SÜT VE PINAR ET'TEN YENİ BİR HİZMET

Pınar Süt ve Pınar Et, tarım ve hayvancılığımızı konu alan bir dizi eğitici televizyon programı hazırlattılar.

TRT'nin Ocak ayında başlayan yeni yayın döneminde, Birinci Kanal'da (TV-1) yayınlanmaya başlayan 26 bölümlü program, "Tarım ve Hayvancılıkta Bilim, Birlik, Başarı" adını taşıyor.

Programlar, 5 Ocak 1993 Salı günü saat 17.45'te yayınlanmaya başlamış ve her Salı günü aynı saatte yayınlanmaktadır. Aynı programlar, Pazartesi sabahları saat 6.45'te tekrarlanmaktadır.

Tarım ve Köy İşleri Bakanlığının da destek ve önem verdiği programda, tarım ve hayvancılığımız konuları işleniyor, sorunları dile getiriliyor ve çözüm yolları gösteriliyor. Bu arada, çağdaş entegre tesislerle, ilkel

kesimhane ve imalathanelerin karşılaştırılması yapılıyor.

Program, çok iyi bir incelemeye dayalı ve yarı belgesel şekilde hazırlandı. Hayvancılık ve hayvansal üretimle ilgililere önemli bilgiler verecek niteliktedir.

Pınar Süt ve Pınar Et'i, faaliyete geçtikleri tarihten itibaren, teknik süt ve besi hayvancılığının gelişmesi ve yaygınlaşması için yaptıkları hizmetler kapsamında gerçekleştirdikleri eğitici 26 programlık bir televizyon yayınından dolayı kutluyoruz.



"Tarım ve Hayvancılıkta, Bilim, Birlik, Başarı" programını köy kahvehanesinde izleyen yetiştiriciler.

PINAR SÜT 1992 YILINDA 112 BİN TON SÜT SATIN ALARAK ÜRETİCİLERE 201 MİLYAR LİRA ÖDEDİ



Pınar Süt, faaliyete geçtiği 1975 yılından itibaren Ege ve Marmara Bölgelerinde üretilen sütlerin en büyük alıcısıdır. Pınar Süt, Batı Anadolu bölgesinde 17 yıl aşkın bir süredir süt üreticilerine güvenli ve devamlı bir pazar sağlamakta, kaliteli ve temiz üretimine uyguladığı özendirici primlerle süt üretimini artırmaya çalışmaktadır.

Pınar Süt, geçen yıllarda olduğu gibi, 1992 yılında da daha fazla süt satın alarak, süt

üreticilerine daha fazla ödeme yapmıştır. Nitekim, Pınar Süt 1992 yılında 112 bin ton süt satın almış ve süt üreticilerine 201 milyar lira ödemiştir.

Süt üreticileri, kaliteli ve temiz süt ürettikleri ve bölgelerindeki Pınar Süt Merkezlerinde değerlendirdikleri takdirde, sütlerinin ve emeklerinin en iyi ve en güvenilir karşılığını görecektir.

Yeni Yılda, ürününüzün daha bol, kazançınızın daha çok olması dileğiyle.

Besiciliğin gelişmesi ve yaygınlaşmasında hükümetimizin özendirici yeni bir desteklemesi

Besicilere faizsiz kredi verilecek

Ülkemizde, gittikçe artan et üretim açığının giderilmesinde, besiciliğin gelişmesine ve yaygınlaşmasına önem veren hükümetimiz, yatırımlarını tamamlamış, ancak işletme sermayesi olmayan besicilere faizsiz besi kredisi verme çalışmalarını sürdürüyor.

Kredi, Et ve Balık

Kurumu ile özel entegre et tesislerine T.C. Ziraat Bankası kanalı ile verilecek. Kredi, besicilere bir proje kapsamında verilirken, proje ile ilgili her türlü teknik, sağlık hizmetleri Tarım ve Köyişleri Bakanlığınca karşılanacak. Krediyile ilgili uygulama esasları, Tarım ve Köyişleri Bakanlı-

ğının çıkaracağı tebliğlerle ilgililere duyurulacaktır.

Pınar Gazetesi, hükümetimizi, besiciliğin gelişmesi ve yaygınlaşması yolunda almış olduğu özendirici destekleme uygulamaları nedeniyle kutluyor, uygulamanın en kısa zamanda gerçekleşmesini diliyor.



MİLAS PINAR SUNİ TOHURLAMA ÇALIŞMALARINDAN ELDE EDİLEN SİMMENTAL MELEZ 1'İNCİ KUŞAK İNEKLERDEN YETİŞTİRİCİLER MEMNUN



Kırcağz Köyü

yetiştiricilerinden Kamil

Demir, yetiştirdiği 29 aylık takriben 950 kg.

canlı ağırlıkta

Simmental Melez Boğa

ve 26 aylık 1.

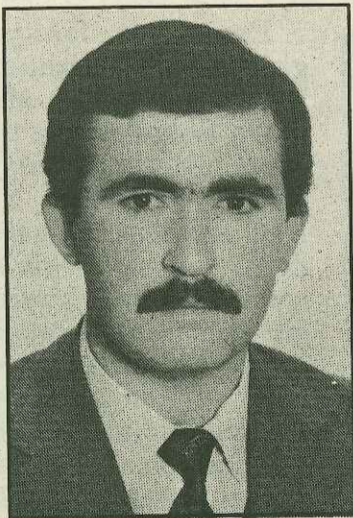
buzacağına gebe

düvesiyle.

Muğla'nın tarım ve hayvancılık ilçelerinden Milas'ta, Pınar Suni Tohumlama çalışmaları 1987 yılında sözleşmeli veteriner hekim Ali Dikmen tarafından başlatılmış ve bu tarihten itibaren de kesintisiz devam ettirilmektedir. Veteriner Hekim Ali Dikmen, Milas ilçesinde, Pınar Suni Tohumlama çalışmalarını her yıl biraz daha geniş alanlara yayarak ve tohumladığı inek sayısını arttırarak, bölgedeki süt ve et sığırılığını geliştirme çalışmalarına katkılarını devam ettirmektedir. Nitekim Veteriner Hekim Ali Dikmen, 1987 yılında 122 baş

inek tohumlamış iken, 1992 yılında bu miktar 456'ya ulaşmıştır.

Pınar Suni Tohumlama çalışmalarında,



Milas Pınar Suni Tohumlama Sözleşmeli Veteriner Hekimi Ali Dikmen.

Holstein, Simmental ve Montafon tohumları kullanılmaktadır. Yerli, Montafon ve Holstein melez ineklerinin Simmental tohumlanmasından elde edilen Simmental melez inekler, gelişmeleri beden yapıları, süt verimleri ve uysallıkları, sağım kolaylıkları yönünden yetiştiricileri tarafından beğenilmektedir.

Kırcağz Köyü yetiştiricilerinden Kamil Demir, Holstein inekleri yanında Simmental melez inekleri de yetiştirmektedir. Simmental melez ineklerin, uysal, iyi geliştiklerini ve fazla et yaptıklarını söylemektedir.

Selimiye merkez ova-

sında, süt sığırılığını ve dana besiciliği yapan Yakup Yıldız, Montafon melez ineklerini Simmental tohumlarıyla tohumlatarak, 4 baş Simmental melez 1'inci kuşak inek elde etmiştir. Yine bu inekleri Simmental tohumlarıyla tohumlatarak 2'inci kuşak melez Simmental elde etme çalışmalarını sürdürmektedir.

Simmental melez ineklerinden memnun olduğunu, günde 18-19 kg. süt aldığını, sütleri yağlı olduğundan yap-

tığı yoğurt ve peynirlerin lezzetli olduğunu, bunun yanında Simmental melezlerin uysal, sağımının kolay, gelişmelerinin iyi, erkeklerin beside daha fazla et tuttuklarını bildirmiştir.

Ülkemizin giderek artan et ve süt açığının giderilmesinde, Simmental gibi sütçü-etçi iki verimli kültür ırklarının yetiştirilmesinin ve yaygınlaştırılmasının büyük katkıları olacağı kanısındayız.



Selimiye Yetiştiricilerinden Yakup ve Eşi, yetiştirdikleri Simmental Melez ve 3'üncü buzağılarına gebe, ve günde 18-19 kg. süt veren inekleriyle.

Hedef Çiftliğinde modern ve çağdaş uygulama

● **Batı Anadolu'nun Modern ve örnek çiftliklerinden Hedef Süt Sığırcılığı İşletmesinde hayvanların verim ve soykütük kayıtları bilgisayara işleniyor ve değerlendiriliyor.**

Batı Anadolu'nun ve Türkiye'nin örnek ve teknik süt sığırlığı işletmelerinden biri olan Hedef Çiftliğinde, hayvanların bütün yetiştirme kayıtları, 1992/ Ekiminde bilgisayara işlenmiş ve bu tarihten itibaren de bilgisayarlı çalışmalar devam etmektedir. Böylece, Hedef Çiftliği, ülkemizde süt sığırcılığı işletmelerinde bilgisayarlı kayıt tutma ve değerlendirme konularında, örnek ve önder olmuştur.

Hedef Çiftliği, İzmir-Seferihisar karayolu üzerinde Çamlı köyü hudutları dahilinde, İzmir'e 25 km. uzaklıktadır.

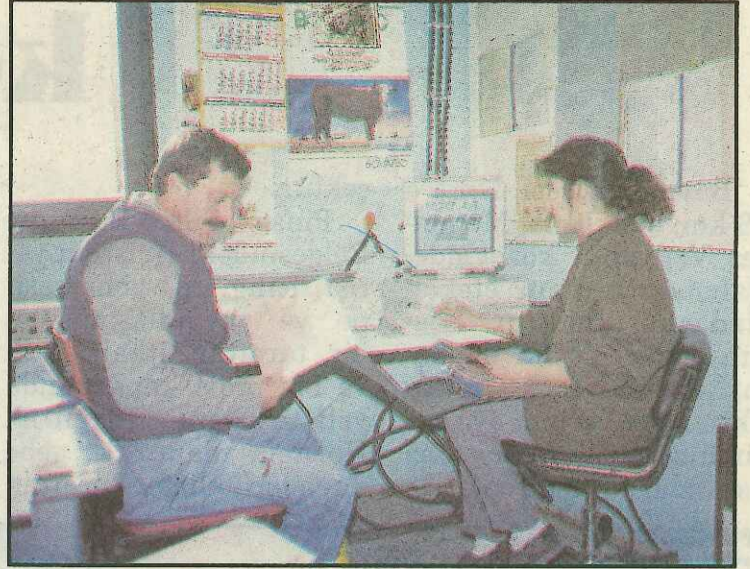
Çiftlikte, Amerikan ve Avrupa menşeli 400 başlık bir Holstein damızlık sürüsü ile, Alman menşeli 240 başlık bir Simmental damızlık sürüsü mevcuttur. Holstein ve Simmental'ler, çiftliğin ayrı mevkiilerindeki ahırlarda beslenmektedir. Çiftlikte, ayda bir defa süt kontrolü yapılmaktadır. Holstein'le-

rin günlük süt verimleri 23-25 kg., Simmental'lerin ise 18-19 kg.'dır.

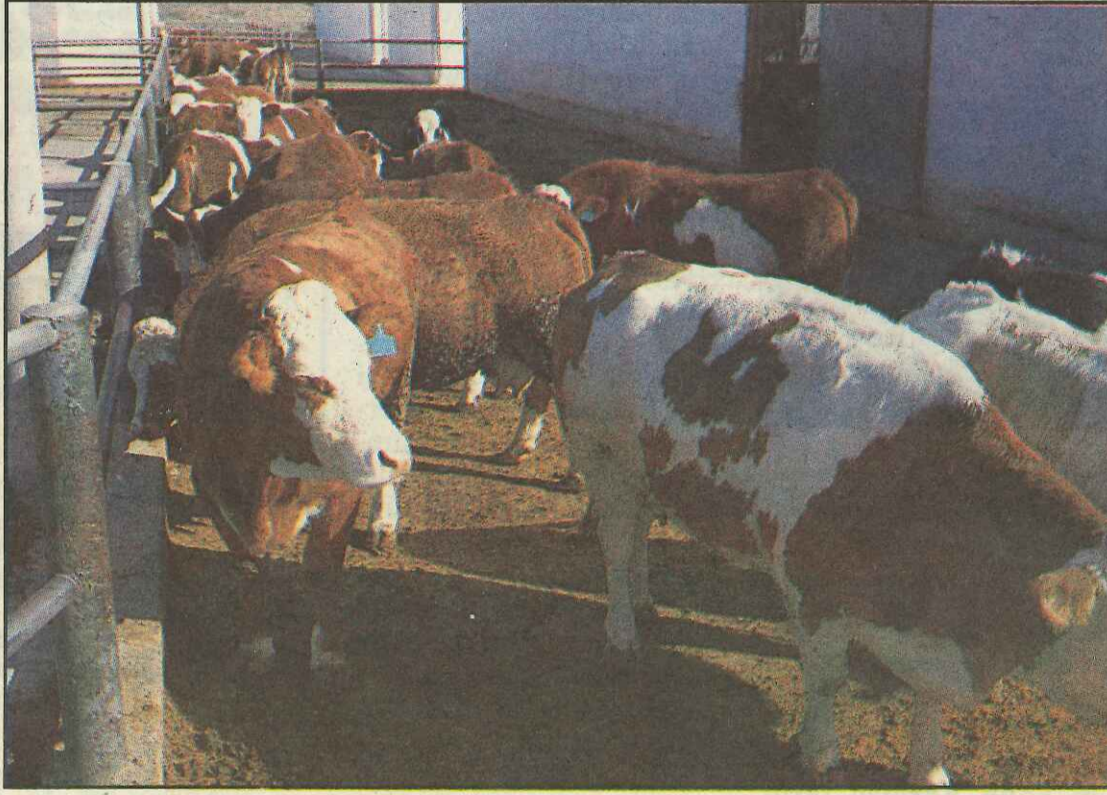
Hedef Çiftliğinde, ayrıca süt sığırcılığı çalışmalarını yanında erkek dana besisi de yapılmaktadır. Erkek da-

hıkları 600-650 kg'a ve et randımanları %60-61'e ulaşmaya kadar beslenmektedir. Kesim olgunluğuna gelen danalar, besiden çıkarılarak kesime gönderilmektedir.

Hedef Çiftliğinde,



Hedef Çiftliğinde, hayvanların verim kayıtlarının bilgisayara işlenmesi.



Hedef Çiftliği yetiştirmesi Simmental ineklerden bir grup.

nalar 4 aylık süttten kesildikten sonra besiye alınmakta canlı ağır-

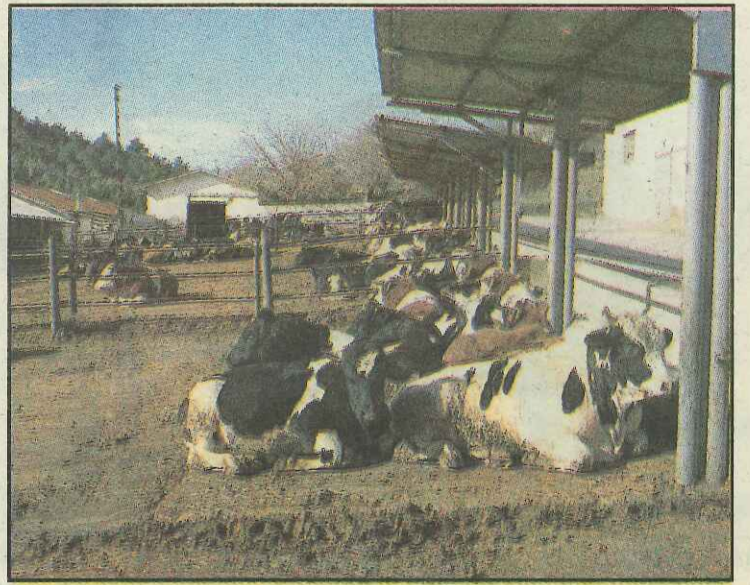
hayvanlar doğdukları tarihten itibaren, bütün yetiştirme kayıtları, yapılan koruyucu aşılamalar, sürüden çıkma ve çıkarılma nedenleri düzenli bir şekilde kulak numaralarına göre bilgisayara işlenmektedir. Böylece, örneğin bir ineğin ne zaman doğduğu, hangi yılda buzağılamaya başladığı, yıllara göre süt verimi, sağım süreleri gibi bütün fenni yetiştiricilikte ilgili bilgileri, bilgisayarda kolayca bulmak ve bu bilgileri yazılı olarak saklamak mümkün olmaktadır. Hedef Çiftli-

ği, dişi damızlık kadrosunu henüz tamamlam-

madığından, dişi damızlık satmamaktadır. Erkek damızlık satışı yapılmaktadır. Almak isteyen yetiştiriciler, "Hedef Ziraat, Ticaret ve Sanayii A.Ş. Şehit Fethi Bey Cad. 120, Yaşar Holding, İzmir adresine başvurabilirler veya Tel: 9-544-66164 Hedef Çiftlik Müdürlüğüne telefon edebilirler." Hedef Çiftliğini, başarılı, örnek, önder ve teknik süt sığırcılığı ve dana besicilik çalışmalarından dolayı kutluyoruz. Bölgemizde ve ülkemizde benzeri çalışmaların yaygınlaşmasını dolayısıyla süt sığırcılığımızın gelişmesini ve ilerlemesini temenni ediyoruz.



Hedef Çiftliğinde Holstein inekler. Gezinti yerlerinin traktörle temizlenmesi.



Hedef Çiftliğinde, açıkta, serbest sistemde dana besisi.

Bayındır ilçesinde, Pınar Süt konusunda yetiştirildi

Bayındır İlçesi, İzmir'e 69 km, uzaklıkta, Mendere Vadisinin kuzeyinde, Çalaba Dağı'nın eteklerinde kurulmuştur. İlçenin başlıca geçim kaynağı, tarım ve hayvancılıktır. Çok verimli ova kesiminde tarım faaliyetleri yanında, süt sığırcılığı da

çoktur.

Pınar Süt, Bayındır Bölgesindeki Holstein yetiştiriciliğinin gelişmesine ve yaygınlaşmasına, bir taraftan ithal ettiği ve bir proje kapsamında yetiştiricilere dağıttığı Holstein damızlık gebedü-velerle, diğer taraftan

tarihten itibaren klinik çalışmaları ile birlikte, ilçede Pınar Suni Tohumlama alanlarını ve her yıl tohumladığı inek sayısını önemli miktarlarda artırarak devam ettirmektedir. Nitekim, 1988 yılında tohumladığı inek sayısı 129 baş olmasına rağmen, 1992 yılında bu miktar 424'e ulaşmıştır.

Pınar Suni Tohumlama sonuçlarını görmek, yetiştiricilerin görüş ve düşüncelerini öğrenmek için, küçük, orta ve büyük kapasiteli birer işletmeyi ziyaret ettik. İşletme sahipleriyle yaptığımız Pınar Suni Tohumlama sonuçları hakkındaki söyleşi özet olarak şöyle:

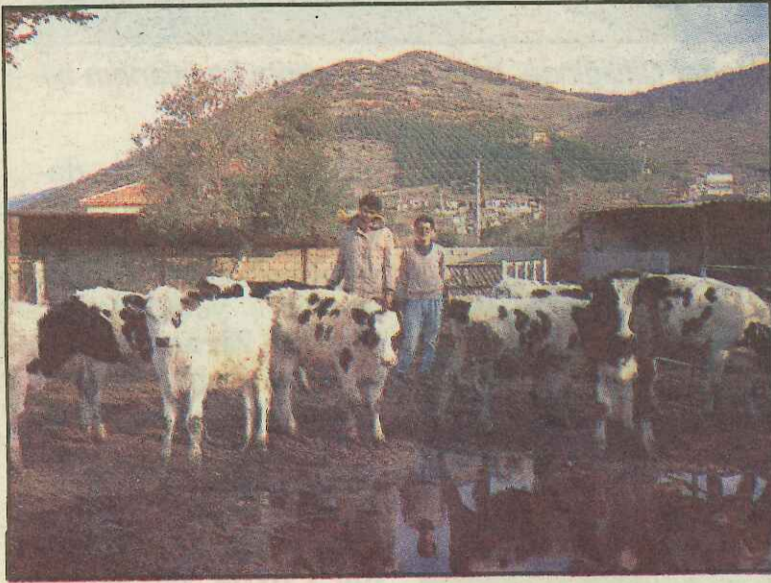
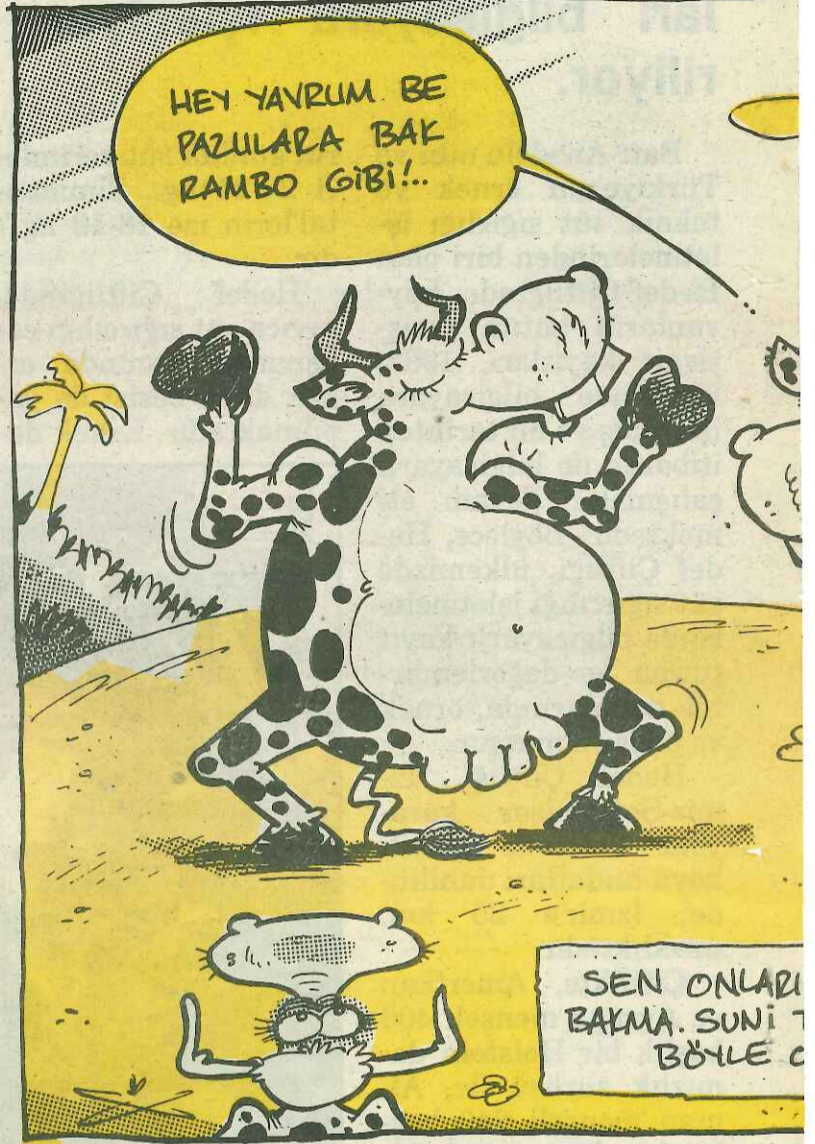
Üretici Mehmet Alan : İşletmesi, Bayındır ilçesine yakın merkez ovasındadır. 3 inek ve 2 düvesi var, bunları yerli ineklerden ve Pınar Suni tohumlamasından elde etmiş. Sulak arazisi az, zeytinliklere arpa-yulaf-fiğ karışımı, sulak araziye de mısır ekerek hayvanların kaba yem ihtiyaçlarını karşılamaya çalışıyor.

Üretici Sayın Mehmet Alan'a sorduk:

- Pınar Suni Tohumlamadan ürettiğiniz ve yetiştirdiğiniz ineklerden memnun musunuz, neden Pınar Suni Tohumlamayı tercih ediyorsunuz?

- Pınar Suni Tohumlamadan elde ettiğim ineklerden memnunum. Günde 20-25 kg. süt alyorum. Hatta dışarda bağlı inekten günde 30 kg. süt alyorduk, meme hastalığına yakalandı. Pınar Suni Tohumlamasından doğan buzağular iri, güzel olduğundan hoşuma gidiyor. Sonra çabuk büyüyorlar. Bunun için veteriner Salih Karayel'den Pınar'ın tohumundan yapmasını istiyorum.

Üretici Mehmet Alan ve eşinin, çok sütlü ineklerinin uğradığı hastalıktan dolayı üzüntülerini paylaştık. Allah can sığılı

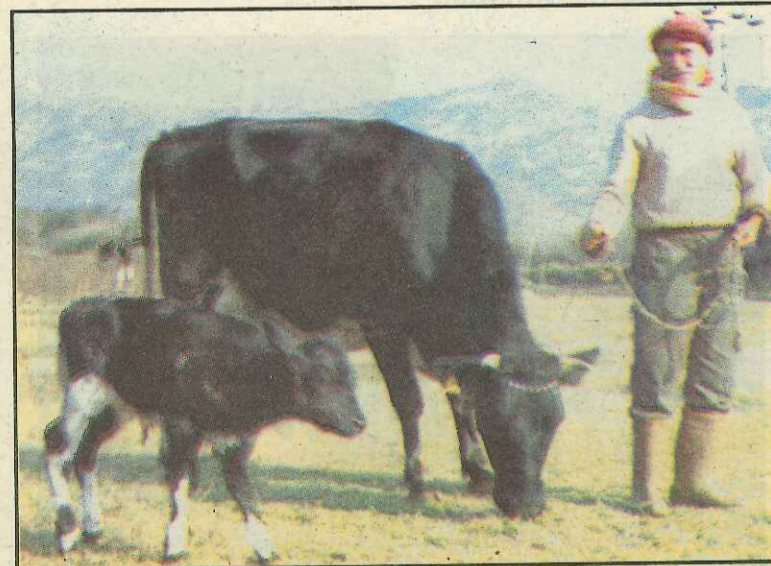


Ziraat mühendisi Hüseyin Karaoğlan, Çiftlik ve Suni Tohumlama Vet. Hekimi Salih Karayel; Pınar Suni Tohumlamalarından elde edilmiş buzağularla.

önemli bir yer tutmaktadır. Süt sığırı olarak Holstein ve melezleri yetiştirilmektedir. Yetiştiricilik genellikle aile işletmeleri halindedir. Aile işletmelerinde inek sayısı, 5-6 baş olup, bunun yanında 20-30 başlık orta kapasitede işletmelerde

ilçede açtığı Pınar Suni Tohumlama Merkeziyle katkıda bulunmaktadır.

Bayındır Pınar Suni Tohumlama çalışmaları, sözleşmeli veteriner hekim Salih Karayel tarafından 1988 yılında başlatılmıştır. Veteriner hekim Sahih Karayel, bu



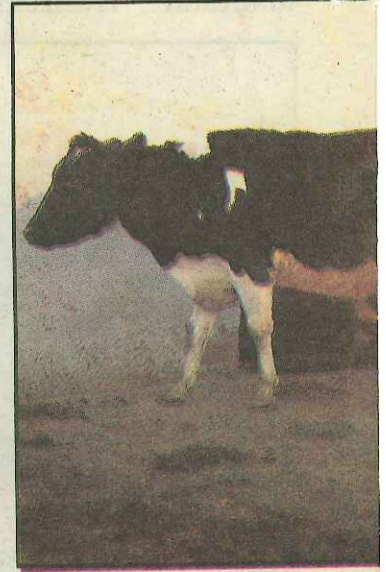
Mehmet Alan'ın yerli inekten ve Pınar Suni Tohumlamasından elde ettiği 26 aylık ineği ve bu inekten yine Pınar Suni Tohumlama yoluyla elde ettiği 1 günlük dişi danası.

verdikçe, daha pek çok sütlü inekler yetiştirebileceklerini söyledik. Yaptıkları açıklamalardan dolayı teşekkür ediyor, suni tohumlama yöntemiyle başarılı ve ucuz inek yetiştirmelerinin devamlılığını diliyoruz.

Yetiştirici Ahmet Ve İsmail Kardeşler: Bu yetiştirici kardeşlerin 20 başlık yarı açık, serbest sistemde yapılmış fenni ve temiz ahırları, Bayındır Çayır mevkiinde, ahıra gittiğimizde, iki kardeş hayvanların bakım ve akşam yemlerini hazırlamakla meşgul idiler. Hal ve hatırlarını sorduktan sonra, sorularımızı sıralamaya başladık.

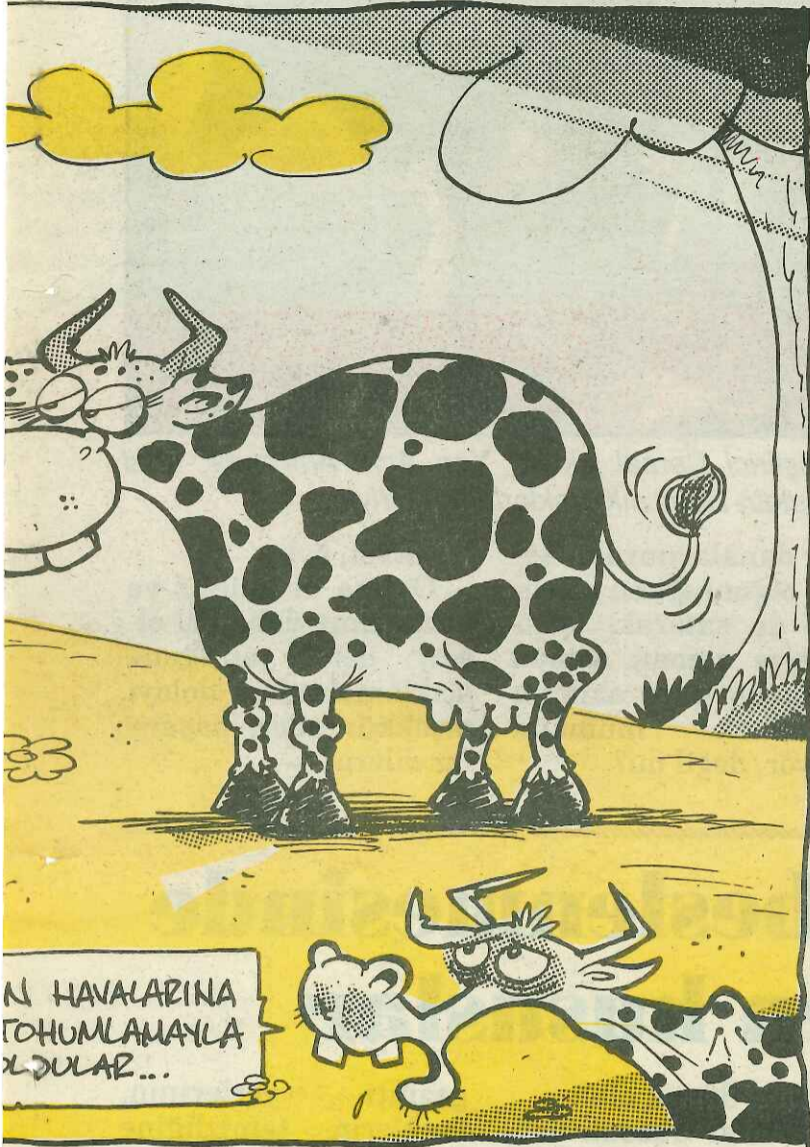
- Bize süt sığırcılığı çalışmalarınız hakkında biraz bilgi verir misiniz?

- Hayvan mevcudumuz 25 baştır. Bunun 13 başı inek, diğerleri düve, dana ve buzağıdır. Başlangıçta damızlıklarımızı Pınar Süt'ten aldık.



Ahmet Sılı, Pınar Suni Tohumlamasından elde ettiği birinci doğumunu yapmış

Suni Tohumlama Çalışmaları Bicilerle bir söyleşi



ediyor, başarılı çalışmalarının devamlılığını diliyoruz.

KARAOĞLAN ÇİFTLİĞİ:

Bayındır'ın Yakapınar köyündedir. Çiftlikte, Bayındır'ın büyük kapasiteli Holstein yetiştiriciliklerinden biri yapılmaktadır. Çiftliği, Ziraat Mühendisi Hüseyin Karaoğlan annesiyle birlikte yönetmektedir.

- Sayın Hüseyin Karaoğlan, hayvan mevcudunuz kaç baştır?

- Şu anda çiftlikte, 55 anaç ve 55 kadar da düve, daha ve buzağı olmak üzere toplam 110 baş vardır.

- Başlangıçta damızlık larınızı nereden temin ettiniz?

- Damızlıklarımızın menşei, Pınar Süt, Tarım Kredi Kooperatifi ve Anafi Projesinden aldığımız ithal Holstein'lerdir.

- Süt sığır ılığında kaba yem oldukça önemli, kaba yemi dışından mı alıyorsunuz, yoksa kendiniz mi üretiyorsunuz? - Kaba yem ihtiyacımızın tamamını kendimiz üretiyoruz. Çiftliğimizin bütün arazisi hayvan yemi üretimine tahsis edilmiştir. Yonca, mısır, arpa, yulaf gibi yem bitkileri ekıyoruz. Bunları hasıl, kuru olarak hayvanlara veriyoruz, ayrıca mısır silajı da yapıyoruz.

- Hayvanlarınıza fenni bakım ve besleme uyguluyorsunuz. İneklerimizin süt verimleri kaç kilogramdır.

- İneklerin ortalama süt verimleri günde 30-35 kg'dır. Yalnız bu kış şiddetli soğuklardan ortalama verim düştü. Genellikle süt verimleri yıllık ortalama 8-9 ton olanları damızlık olarak tutuyoruz.

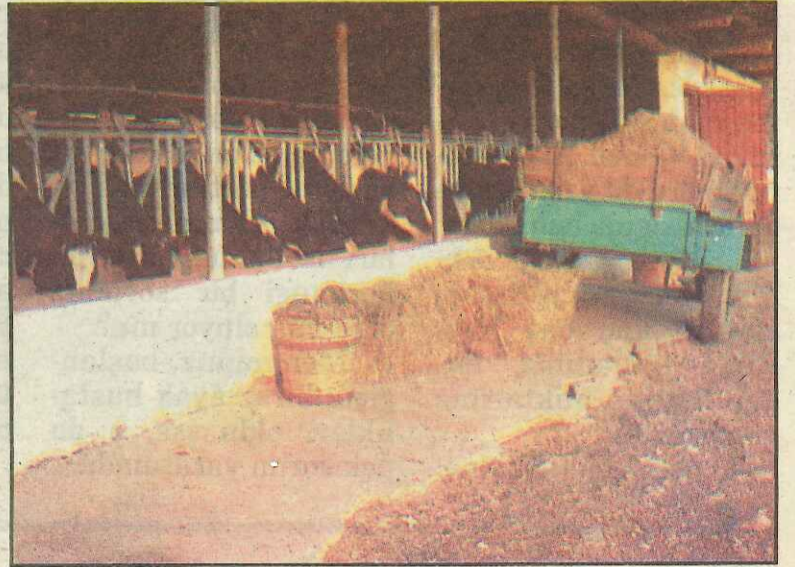
- Pınar Süt'ten damızlık Holstein gebe düveler almışsınız. Pınar Suni Tohumlamadan da ineklerinizi tohumlatıyor mu-

sunuz? Suni tohumlamadan doğan yavrulardan ve yetiştirdiğiniz ineklerden memnun musunuz?

- Pınar Suni Tohumlama veterineriniz Salih Karabel, çiftliğimizin de veteriner heki midir. Pınar Süt'ün tohumlarıyla ineklerimizi tohumluyor.

ortalama 27-28 kg. süt veridiler.

- Ümit ediyoruz ki, Pınar Suni Tohumlamadan yetiştireceğiniz bütün damızlıklarınızın süt verimleri, bunlar gibi çok olur. Sayın Hüseyin Karaoğlan, yaptığınız açıklamalardan dolayı teşekkür



Sılı Kardeşlerin, Fenni Ahırları. İneklere verilmek üzere yemlik önünde kuru yonca balyaları ve bir araba mısır silajı.

Gördüğünüz gebe düvelerin çoğu sizin tohumlamadan elde edilmiş ve sizin tohumlamalardan gebedirler. Buzağuların hemen hepsi Pınar Suni tohumlamasından elde edilmiştir. Pınar Suni Tohumlamadan yetiştirdiğimiz inekler, birinci laktasyonlarında günde or-

ediyor, başarılı çalışmalarınızın devamlılığını diliyoruz.

Bu söyleşiyi yapmamızda ve çiftlikleri ziyaretimizde yardımlarını esirgemeyen, Pınar Suni Tohumlama sözleşmeli veteriner hekimi Salih Karabel'e de ayrıca teşekkür ediyoruz.

Bugünkü hayvanları, onlardan yetiştirdik.

- İneklerinizi Pınar Suni Tohumlamasından tohumlatıyorsunuz. Elde ettiğiniz yavrulardan ve

ineklerden memnun musunuz?

- Tohumlamadan elde ettiğimiz ineklerden ümid ettiğimiz 25-30 kg. sütü alıyoruz. Doğan yavrular güzel ve iyi gelişiyorlar, memnunuz.

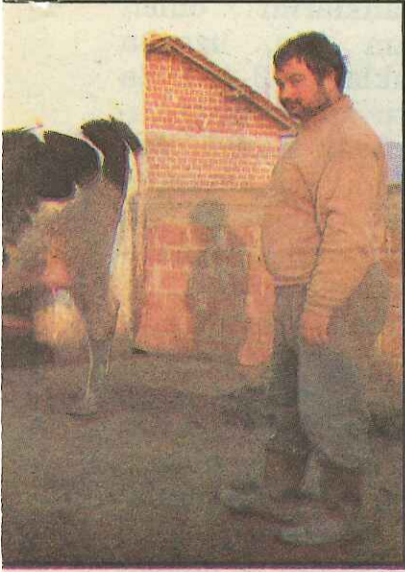
- Hayvanlarımızın kaba yem ihtiyaçlarını kendi arazinizde üretebiliyor musunuz?

- 40 dekar arazimiz var, silajlık mısır ekiyor, silaj yapıyoruz, yoncalığımız var. Ayrıca arpa, yulaf ekıyoruz, hasıl ve kuru olarak hayvanlarımıza yediyoruz.

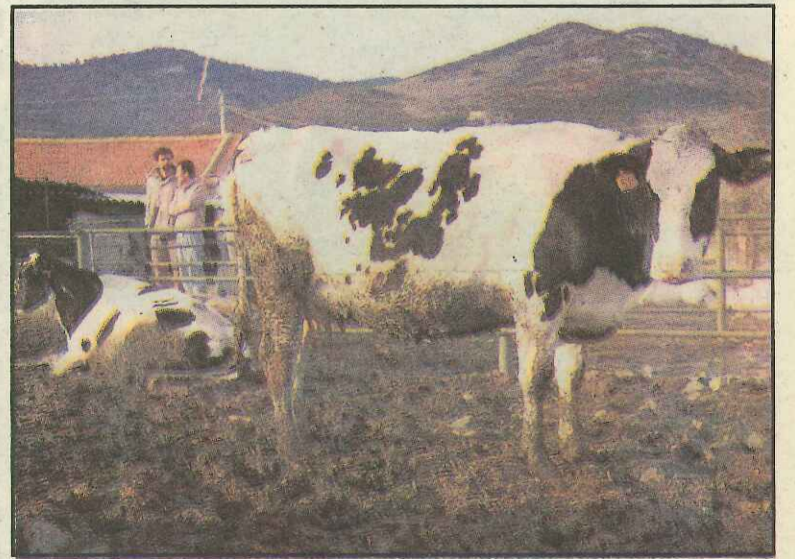
- Geçiminizi sadece hayvancılıktan mı sağlıyorsunuz?

- Hayvancılıkla birlikte, pamukçuluk yapıyoruz.

Ahmet ve İsmail Sılı kardeşlere, açıklamalarından dolayı teşekkür



tohumlamadan yetiştirdiği ve 27 aylık ineği ile



Pınar Suni Tohumlamasından elde edilmiş ve ikinci buzağısına 7 aylık gebe 50 kulak numaralı inek. Birinci buzağılamasında günde ortalama 27 kg. süt vermiştir.

Torbalı Yetiştiricilerinden Cemal Aktan: "Süt sığırcılığı, çiftçilikten daha iyi ve düzenli gelir sağlıyor"

Yetiştirici Cemal Aktan, süt sığırcılığın elde edilen gelirlerin, çiftçilik gelirlerinden daha iyi ve düzenli olduğunu söylüyor.

İthal Holstein damızlık düvelerin, çevreye uyumlarını ve gelişmelerini görmek ve tetkik etmek için, Torbalı Pamukyazı çiftçilerinden Aktan kardeşlerin işletmesini ziyaret ettik. İşletmede, Aktan kardeşlerden Cemal Aktan vardı. İşletmeyi gezdirirken, Cemal Aktan sorularımızı da yanıtladı ve açıklamalarda bulundu.

- Sayın Cemal Aktan, Holstein yetiştiriciliğine kaç baş hayvanla başladınız, bugün hayvan miktarınız ne kadardır?

- Süt inekçiliğine,

Pınar Süt'ten 1987 yılında aldığımız 5 baş Holstein damızlık gebe düve ile başladık. 1992 yılında yine Pınar Süt'ün ithal ettiği Holstein damızlık düvelerinden 3 baş daha aldık. Gördüğümüz hayvanlar, ithal ve Pınar Suni Tohumlamasından elde edilmiştir. Bugün 10 baş sağmal inek, 14 baş düve, buzağı, dana olmak üzere toplam 24 baş hayvanımız var.

- İthal damızlık düvelerin, sizin bakım ve besleme şartlarınıza ve Torbalı iklimine uyumları nasıl, bu konularda herhangi bir sorunuz oldu mu, oluyor mu?

-Memnunuz, başlangıçta biraz ayak hastalıkları oldu ise, o da pek sorun yaratmadı.

- İneklerinizin günlük süt verimleri nasıl?

- Günlük ortalama inek başına 25 kg. civarında, 20 kg.dan az süt verenleri, sürüde tutmuyor satıyoruz.

- Çiftçilik çalışmalarınız yanında neden süt sığırcılığına başladınız?

- Genellikle pamuk, buğday ve bostan ekibiz. Çiftçilikten gelen gelir, arzuladığımız miktarlarda olmuyor, daha doğrusu çiftçilik tadsızlaştı. Hayvancılık, inekçilik daha iyi. Hergün belirli miktarlarda süt üretiyoruz, gelip ayağımızdan alıyorlar ve ayda 3-4 defa ödeme yapıyorlar. Pamuk, buğday ve bostan üretimimizden böyle düzenli bir gelirimiz olmuyor.

- Bundan başka, er-



Yetiştirici Cemal Aktan, Yarı Açık Ahırında, İthal Holstein Damızlık ineklerinden biriyle.

kek danalarınızdan kesim olgunluğuna gelenleri de satarak, işletmenize zaman zaman toplu bir para akımını sağlamak mümkün oluyor, değil mi?

- Evet, öyle.

Öylese ürününüz ve kazancınız daha bol olsun der, yaptığınız açıklamalardan dolayı teşekkür eder, başarılar dileriz.

Süt ineklerinin bakım ve beslenmesinde dikkat edilmesi gereken hususlar

Süt veriminin, genellikle yüzde 70'i iyi bakım ve beslemeden, yüzde 30'u da ana ve baba tarafından gelen

kalıtsal yapıdan kaynaklanmaktadır. Bunu bir örnekle açıklarsak, günde ortalama 25 kg. süt veren bir

inek, bu sütün 17-18 kg'nı iyi bakım ve beslemeden, 7-8 kg'nı da kalıtsal yapısından yani cinsinden vermektedir. Bu nedenle, ineklerden bol süt almak isteniyorsa, aşağıda kısaca açıklanan bakım ve beslemeye özen göstermeliyiz.

- İnekler besin değerleri bakımından yeterli ve dengeli yemlerle beslenmelidir. Özellikle kuru ot, yonca, silaj gibi kaba yemler, hayvanların yiyebilecekleri kadar yemliklerde bulundurulmalıdır. Kesif yem miktarları da, hayvanların verimlerine göre tesbit edilmeli ve düzenli bir şekilde verilmelidir.

- Hayvanlar yeterli miktarda kaba ve kesif yem yemezlerse açlık hissederler ve süt ve-

rimleri düşük olur.

Yemler düzenli aralıklarla verilmeli. Yemlerin küflü, çürük, bozuk olmamasına dikkat edilmelidir. Bu gibi yemler, sindirim sistemi hastalıklarına ve ani ölümlere neden olurlar.

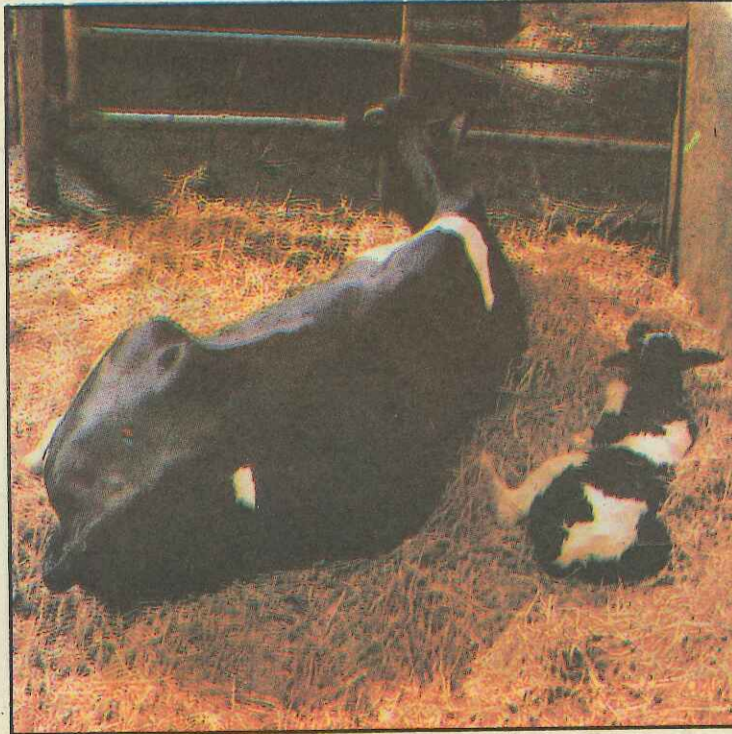
- Yeni doğuran ineklere bol yem verilmeli, ileri gebe inekler, doğumlarına 2 ay kala kuruya çıkarılmalı ve 10 litre süt veriyormuş gibi yemlenmelidir. Böylece memeler dinlenmiş ve doğacak buzağının sağlıklı olması sağlanmış olur.

- Hayvanların günlük tuz ve mineral madde ihtiyaçlarının düzenli bir şekilde sağlanması için yemliklere yalama taşları konmalıdır.

- Hayvan barınak ve

gezinti yerlerinin, ineklerin temizliğine özen gösterilmelidir. İnekler her gün tımar edilmeli, fırçalanmalıdırlar. İyi bir tımarın yarım yemleme yerine geçtiği unutulmamalıdır. Özellikle tırnak bakım ve tuvaleti ayak hastalıklarını önler. Bunun için, uzayan tırnakların 3-4 ayda bir tuvaleti yapılmalıdır. Ayak hastalıkları devamlı acı verdiklerinden, ineklerin süt verimlerinin azalmasına neden olurlar.

- Temiz, havadar ve hayvanların rahatça hareket edebilecekleri geniş ahırlar ve gezinti yerleri, hayvanların sakın, rahat yaşamalarını ve sağlıklı olmalarını sağlar ve dolayısıyla süt veriminin artmasını etkiler.



Ahırın bir köşesine yapılmış temiz ve bol altlıklı doğum bölmesi. Yeni doğum yapmış bir inek buzağısıyla.

PINAR SÜT'TEN HABERLER

PINAR SÜT ilkokullu ressamları geleneksel yarışmaya çağırıyor

Pınar Süt, ilkokul öğrencileri arası Resim yarışmalarının 12'ncisini düzenliyor. Geleneksel resim yarışması, ilkokul öğrencilerinin güzel sanatlara olan ilgilerini artırmaya ve resim alanındaki çalışmalarını destekleyerek yarının ressamlarının yetişmelerini sağlamayı amaçlıyor. Yarışmanın konusu, "Sağlıklı Beslenmede Süt" olarak tespit edildi.

12'inci yarışmaya bütün il, ilçe ve köylerde

okuyan ilkokul öğrencileri, her türlü resim ve boya malzemelerini kullanarak 35 x 25 veya 35 x 50 ölçülerinde yapacakları resimlerle katılacaklar. Bu resimlerde Pınar Süt ile ilgili herhangi bir işaret ve sembol kullanılmayacak.

Yarışmaya katılmak isteyen ilkokul öğrencilerinin eserlerini en geç, 12 Mart 1993 gününe kadar "Pınar Süt mamülleri Sanayi A.Ş. P.K. 904 İzmir 35214" adresine gönderme-

PINAR SÜT ilkokul öğrencileri arası 11. Resim Yarışmasında üstün başarı ödülü alan iki resim



Nazlı Buğçe Vedin (7) "Süt içenin boyu daha uzar" Ulubatlı Hasan İlkokulu ANKARA



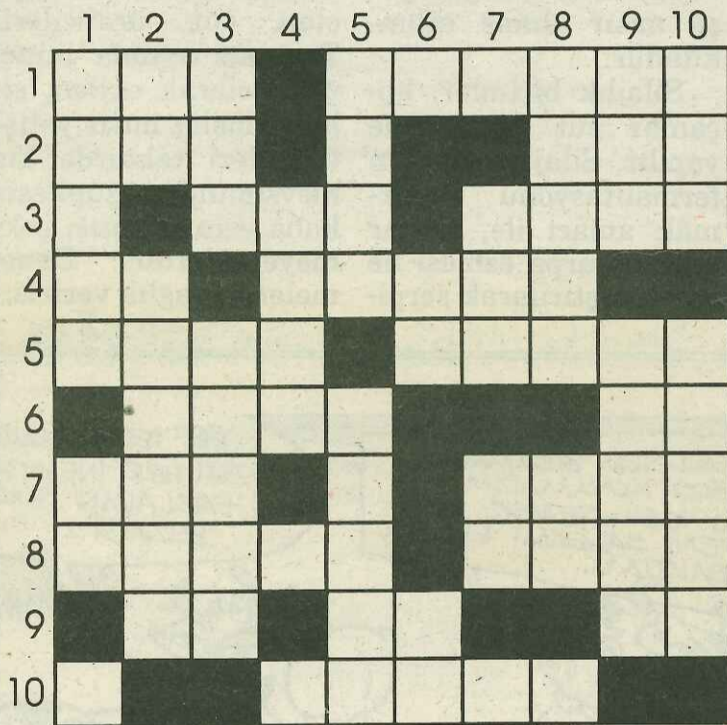
Ahu Gürer (8) "Süt içenlerin uçurtması daha yüksekte" Ulubatlı Hasan İlkokulu ANKARA

leri gerekiyor. Değerlendirme sonucu ilk 6 resime "Üstün Başarı Ödülü" verilecek ve ressamları da

birer buçuk milyon lira ile ödüllendirilecekler. Dört resme ise "Başarı Ödülü" verilecek ve sahiplerine

750'şer bin lira ödenecek. Ayrıca 80 çocuğun resmi sergilenmek üzere seçilecek.

BULMACA... BULMACA... BULMACA... BULMACA... BULMACA...



1	S	E	P	T	I	S	E	M	I
2	A	T	A	R	E	L	E	K	
3	M	E	R	A	L	E	H	I	M
4	A	R	A	K	A	M	I	A	
5	N	T	M	E	L	A	S		
6	Y	Ö	B	E	K	I	T		
7	S	A	F	R	A	A	L	I	
8	O	N	Z	I	L	Y	E	T	
9	Y	I	L	A	S	A	I		
10	A	K	I	L	I	K	A	S	

GEÇEN SAYININ ÇÖZÜMÜ

Soldan Sağa:

- 1- Arıların yaptığı-Sütten yapılan mamül
- 2- Muğla ilçesi-Zeybek
- 3- Tavlada atılır-Hadise
- 4- Başlıca içeceğimiz-Bir hayvan adı
- 5- Ters tanun-Helva yapımında kullanılır
- 6- Ters taze olmayan-Bir nota
- 7- Iskambilde papaz-Selçukta tarihi turistik yer
- 8- Kadının zıttı-Bir meşrubat
- 9- Bir ajansımız-Tersi namus-Genişlik
- 10- Üçüncü tekil şahıs-Bir av hayvanı

Yukarıdan Aşağıya:

- 1- Bir ilimiz-Bir nota-Bir harf
- 2- Bir renk-Tıraş aleti
- 3- Karadeniz halkından-Bir bezelye çeşidi
- 4- Bir kıta
- 5- Zararlı bir asalak-Tersi korkak
- 6- Litrenin kısa yazılışı-Bir emir
- 7- Evin bölümlerinden-İlave
- 8- Ters şimdi-Tersi Trabzon'un ilçesi
- 9- Yapma, yerine getirme-Yol işçisi
- 10- Oy-Bir mevsim

PINAR ÇİKOLASÜT'Ü DENEDİNİZ Mİ?

Ağzının tadını bilen herkes Çikolasüt'ün tiryakısı olacak.

Pınar, yepyeni ürünü "Çikolasüt"ü tüketicinin beğenisine sundu. Pınar Çikolasüt'te gerçek çikolata ile taze kaliteli sütün dolulmaz tadları bir arada. "Çikolasüt"ü içilecek kıvam ve kalitede

çikolata diye tarif eden Pınar Süt yetkilileri, "Çocuklar, gençler, çikolata seven her yaştan insanlar Çikolasüt'e bayılacaklar ve bu ürünü zün tiryakısı olacaklar" dediler.

"Çikolasüt", Pınar Süt'ün modern tesislerinde gerçek çikolata ve kaliteli taze süttten, el değmeden, tamamen otomatik makinelerde üretiliyor. Çikolatalı sütün Avrupa ve Amerika'da büyük beğeni ile tüketildiğini belirten uzmanlar "Çikolasüt, yüksek kalite standartları ile üretilmiş ve 1/5 litrelik ambalajlarda piyasaya sunulmuştur" dediler.

Altı aylık raf ömrü olan Pınar Çikolasüt, evde, okulda, kantinde, büfede, sinemada, partide, seyahatlerde her yerde zevkle içilebilecek son derece sağlıklı



PINAR

Süt Mamülleri Sanayii A.Ş. adına Sahibi ve Yazışmaları Müdürü

Olgun ERGÜZ

Genel Yönetmen

Süleyman ARSOY

Yazışma Adresi : Pınar Gazetesi PK. 904 İZMİR

● Gazetemiz Basın Ahlak Yasasına uyar. ● Kaynak gösterilmek suretiyle gazetemize ait yazı ve resimler yayınlanabilir. ● Gönderilen yazı ve resimler yayınlansın ve yayınlanmasın iade edilmez ● Yayınlanan yazı ve resimler imza sahiplerinin fikirleri olup PINAR bunlardan bir sorumluluk kabul etmez.

İDARİ YERİ:

Pınar Süt Mamülleri Sanayi A.Ş. Kemalpaşa Yolu İZMİR

TEL: 79 08 90

BASKIYA HAZIRLIK

Akar Tanıtım Tel: 41 69 47

BASILDIĞI YER

İhlas Gazetecilik Holding A.Ş. İzmir Tesisleri



PINAR

Mısır silajı, süt sığırcılığı işletmelerinin ucuz, besleyici temel kaba yemlerinden biridir

Süt sığırcılığında ekonomik besleme de-yince, üretimi, yapıl-ması kolay ve ucuz olan mısır silajını hatırlarız. Özellikle güney ve batı sahil bölgelerinde silaj-lık mezel mısır ikinci ürün olarak da yetiştiri-

rilmektedir.

Mısır silajı süt sığırcılığında çok kullanılmaktadır. Sığırlar, mısır silajını severek yerler ve bundan bık-mazlar. Sığırlara, her yüz kiloğram canlı ağırlık için 3-5 kg. mısır si-

lajı verilebilir.

Silajlık melez mısır., geniş yapraklı kalın gövdelidir. Boyları 2.5-üç metreye ulaşmakta en az 20-25 cm. uzunlukta iki adet koçan vermektedir. Farklı böl-gelerde büyüme sürele-



Silajlık melez mısır 45 günlük büyüme döneminde.



Kışın açılmış ve sığırların serbestçe silaj yemleri için hareketli, yemlikli silaj çukuru.

ri 80-120 gündür. Verim-leri fazla olan si-lajlık mısırlara iyi güb-releme, sulama ve çapa yapıldığı takdirde, de-kara 400-600 kg. koçan veya 4-6 ton silajlık ye-şil mısır almak müm-kündür.

Silajlık biçimler, ko-çanlar süt devresinde yapılır. Silaj yapılırken fermantasyonu arttır-mak amacı ile, katlar arasında arpa ezmesi ile tuz karıştırılarak serpi-

li. Silajın iyice sıkıştırılması ve hava alma-ması için de üzerinin çok iyi örtülmesine dik-kat edilmelidir.

Arazisi ve sulama olanakları elverişli olan süt üreticileri, Temmuz ayında ikinci ürün olarak ekilen, si-lajlık melez mısır yetiştirdikleri takdirde kış mevsiminde, şüphesiz kaba yem sıkıntısı çek-meyeceklerdir. Dene-melerini sağlık veririz.

Başarılı ve kârlı süt sığırcılığı, dengeli kesif yem yanında ucuz kaba yem ve silaj yem üretimiyle sağlanır

Hüseyin ERDOĞAN Ziraat Teknisyeni

- ✓ HAYVANSAL ÜRÜNÜM PARA EDER UMUDUYLA KAZANÇ BEKLEME, KABA YEMİNİ UCUZA MALET, TASA BEKLEME.
- ✓ YEŞİL YEM SİLAJINDAN ŞAŞMA.
- ✓ İNEĞİNİZE YEŞİL YEM YEDİRİN, BEŞİNCİ MEMEDEN SÜT GETİRİN.
- ✓ SAKLA MISIR SİLAJINI, ÇEKME KIŞIN NAZINI.
- ✓ YAP ARPADAN, FİĞDEN, YULAFTAN SİLAJINI; ÇEKME YAZ BAŞINDA YEŞİL YEM SIKINTISI.
- ✓ YAPTIM YEŞİL YEM SİLAJINI, KEYİFLİ GEÇİRECEĞİM BU YIL Kİ KIŞ AYLARINI.
- ✓ YAP YEŞİL YEMDEN SİLAJI, HER İNEKTEN AL FAZLADAN BİR BUZAĞI.
- ✓ YEMİNİ YAZDAN HAZIRLA, KIŞIN CÜZDANSIZ KALMA.
- ✓ PAMUK YERİNE EK YULAF ARPA FİĞİNİ, GÖR TOPRAĞIN, HAYVANIN, CÜZDANIN BEREKETİNİ.
- ✓ SİLAJLIK YEŞİL YEM BULAMADIM, TARLAMI BOŞ KOYAMADIM; İNEKLERİMİ YEŞİL YEMSİZ BIRAKAMADIM, YEM ŞALGAMI EKTİM, KEYFİME BAKTIM.

