

# PINAR

1992  
SAYI:  
63

ÜRETİCİSİNİN GAZETESİ 25.000 ADET BASILMIŞTIR. PARASIZ DAĞITILIR

## Pınar Süt'ün Damızlık Gebe Düve İthalatı

Pınar Süt Fransa'dan Ağustos ve Kasım aylarında 870 baş Holstein damızlık gebe düve ithal ederek, bölge süt üreticilerine dağıttı.

İthal  
Hols-  
tein  
Damız  
lık  
Düve-  
lerden  
Bir  
Grup



Pınar Süt, yetiştirici ve süt üreticilerinin damızlık düve ihtiyaçlarını karşılamak amacıyla düve ithaline devam etmektedir. Damızlık düve almak isteyen yetiştiriciler, bölgelerindeki Pınar Süt Toplama Merkezlerine başvurarak gerekli işlemleri yaptırabilirler.

Pınar süt'ün, ithal ettiği ve bölge yetiştiricilerine dağıttığı Holstein gebe düvelerin, ülke ve bölge süt sığırıcılığına hayırlı ve uğurlu olmasını diliyoruz.



İthal düvelerin Yetiştiricilere, Dağıtılmak üzere Limanda kamyonlara Yükletilmesi

Ülkemizin Holstein süt sığırıcılığını, kısa sürede ve hızla geliştirme çalışmaları arasında dış ülkelere damızlık gebe düve ithal ön sırada yer almaktadır.

Pınar Süt'te, Fransa'dan Ağustos ve Kasım aylarında ithal ettiği ve süt üreticilerine dağıttığı 870 baş Holstein damızlık gebe düve ile bölge süt sığırıcılığını geliştirme, ıslah ve yaygınlaştırma çalışmalarına katkılarına devam ettirmiştir. Pınar Süt, daha önce Nisan ayında, yine Fransa'dan 476 baş Holstein damızlık düve ithal etmiştir. Böylece, Pınar Süt'ün, bu yıl yurt dışından ithal ettiği ve yaklaşık 150 süt üreticisine dağıttığı damızlık düve sayısı, 1.346 baş olmuştur.

## Pınar Süt'ün, 43'ncü Süt Toplama merkezi Afyon'un Sandıklı ilçesinde süt üreticilerinin hizmetine girdi

Pınar Süt, Ege ve Marmara Bölgelerinde açtığı süt toplama merkezleriyle üreticilerin sütlerini değerlendirmeye devam etmektedir.

Pınar Süt, Afyon'un Sandıklı ilçesinde 43'ncü süt toplama merkezini açarak, bölge süt üreticilerinin hizmetine sundu.

Sandıklı, Afyon ilinin Antalya Karayolu üzerinde yaklaşık 30.000 nüfuslu büyük ve sıcak su kaplılığıyla tanınmış ilçelerinden biridir. İklimi oldukça sert ve orta yağışlıdır. İlçenin başlıca geçim kaynağı, tarım, hayvancılık ve turizmdir. Tarım, tahıl ekimine dayanır. Ençok buğday, arpa ve hayvan yemi olarak burçak yetiştirilir. Sulanabilir arazilerde, sanayi bit-



Sandıklı Pınar Süt Toplama Merkezinde, toplanan Sütlerin Fabrikaya Nakli için Süt Tankerine Doldurulması

kileri yetiştirilmekte ve sebzeçilik yapılmaktadır. Hayvancılıkta, besicilik ve süt sığırıcılığı başlıca uğraşlardır. Koyun ve keçi yetiştiriciliği de önemlidir. İlçenin, bazı köylerinde kültür ırkı inekler mevcut ise de, genelde yerli ırk ve melez inekler çoğunluktadır.

Sandıklı Pınar Süt Toplama Merkezi, 6 tonluk soğutucu süt toplama tankıyla, Sandıklı merkez olmak üzere 50-60 km. uzaklıktaki üreticilerin sütlerinin ve emeklerinin, her gün düzenli bir şekilde değerlendirilmesini, sağlamaktadır.

Sandıklı Pınar Süt Toplama Merkezinin, bölge süt üreticilerine hayırlı ve uğurlu olmasını diliyoruz.



Fransa'da Bir Çiftlikte, seçilecek ithal Holstein Damızlık Düveler



İthal 6 Aylık gebe Holstein Düve

## İthal Holstein gebe düvelerin seçimi hangi özellikler dikkate alınarak yapılmaktadır?

Ülkemize ithal edilen Holstein damızlık düveler, hangi özellikleri dikkate alınarak seçilmektedir? Bu soru, süt sığırcılığıyla uğraşanlar tarafından sık sık sorulmaktadır. Bu sorunun yanıtını özet olarak vermeye çalışalım.

Ülkemize ithal edilen Holstein damızlık gebe düveler, Tarım ve Köyleri Bakanlığının bu konuda yayınladığı bir Genelge esaslarına göre seçilmektedir. Söz konusu Genelge'de, seçim şartları kısaca şöyledi:

Seçilecek Holstein damızlık düvelerin, o, ülkenin, vücut gelişmesi ve damızlık niteliklerinin Holstein ırk özelliklerine uyması lazımdır. Düvelerin, canlı ağırlıkları enaz 450 kg. yaşlarının 18-32 aylık, gebelik sürelerinin 3-6 ay arasında olması gerekir. Düvenin meme yapısı ve görünümü normal olacak, fazla meme başlı ve papillomlu olmayacaktır.

Analarının süt verimleri, günde iki defa sağım ve 305 günlük sağım süresinde, birinci laktasyonda enaz %3.7 yağlı 4.500 kg., birden fazla laktasyonlarda ise ortalama enaz 5.500 kg süt ver-

miş olması gerekir. Ayrıca, düvenin Soykütük ve süt kayıplarının ilgili Yetiştirme Birliği, Derneği veya Devlet tarafından onaylanmış olması lazımdır.

İthal edilecek damızlık gebe düvelerin sağlık yönünden, Uluslararası Veterinerlik Anlaşması gereğince ilgili devletin Veterinerlik Dairesince düzenlenecek bir sağlık raporu olması gerekmektedir. Bu raporda, düvelerin çıkış yeri, kulak ve soykütük kayıt numaraları, sevkiyat gününde hayvanların bulaşıcı, sari, iç ve dış parazitler hastalık belirtileri göstermedikleri açıklanmış olması lazımdır. Ayrıca, yetiştirme hastalıkları yönünden laboratuvar muayenelerinin ve testlerin yapıldığına, sonuçlarının da negatif olduğunu dair raporlar gerekmektedir.

İşte, bütün bu özellikler dikkate alındığında damızlık düve seçiminin ne kadar zor olduğu anlaşılmaktadır. Nitekim, Pınar Süt olarak Fransa'dan 3 partide ithal ettiğimiz 1.346 baş Holstein damızlık gebe düvenin seçiminde, muayene ve kontrole sunulan düvelerin ancak ortalama %60'ı seçilmiştir.

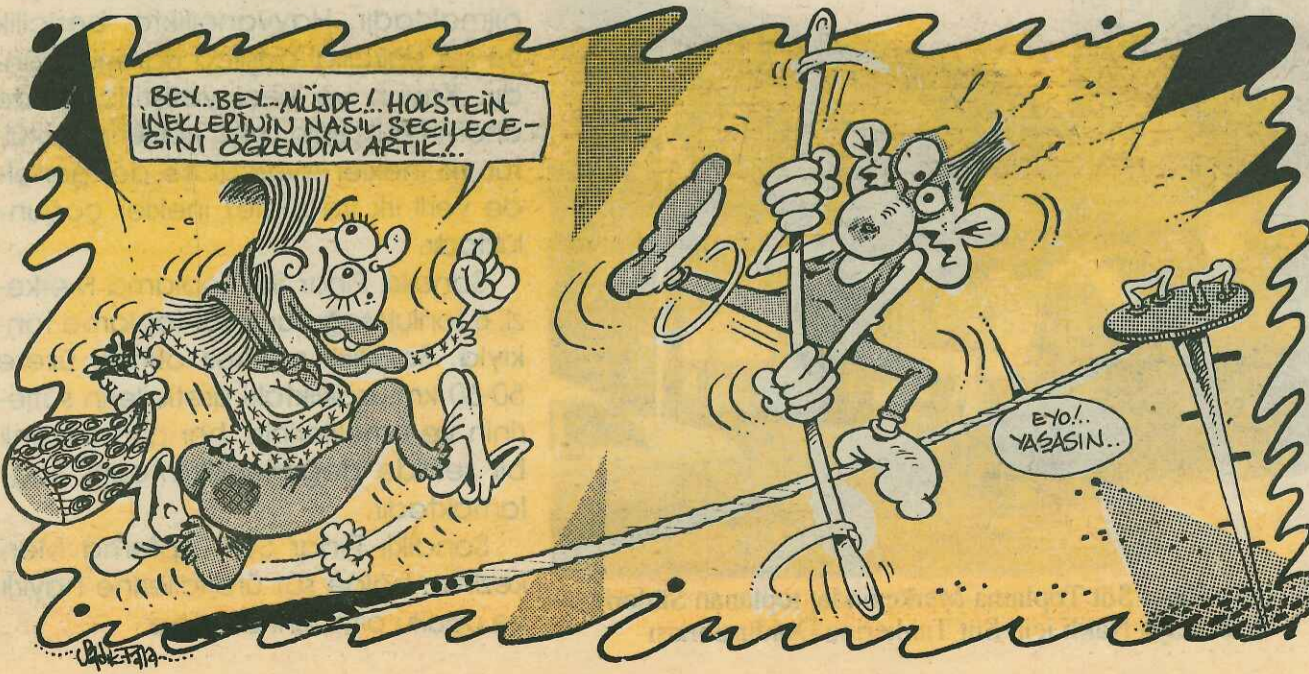
## HATIRINIZDA BULUNSUN

Bildiğiniz gibi, havaların, soğumasıyla, ahır beslemesi başlar ve ilkbahara kadar devam eder. Kış aylarında hayvan barınak ve gezinti yerlerinin, temiz havadar olmasına önem vermeliyiz. Havasız ve pis ahırlarda hastalık etkenleri olan mikroplar kolayca çoğalır ve gelişirler. Pis ve fena kokulu hava, hayvanların solunum yollarını ve gözlerini tahriş ederek hastalanmalarına neden olur.

Ahırlardaki gübreler sık sık temizlenmeli, hayvanların altlarına altlık konulmalıdır. Çamurlu ve gübreli ahırlarda, tırnak ve ayak hastahklarının sık sık görüldüğü unutulmamalıdır.

Kış aylarında hayvanlara verilen yemlerin küffü, bozuk ve donmuş olmasına dikkat edilmelidir. Bunlar, hayvanlarda sindirim sistemi hastalıklarına, genellikle gaz ve besinsel şişkinlikler yaparak, hayvanların ani ölümlerine neden olur.

Bu arada unutmayacağımız en önemli husus, hayvanları salgın ve bulaşıcı hastalıklara karşı aşılatmalı ve iç ve dış parazitlere karşı da ilaçlamalıdır.



## Ülkemizde Hayvan taşımacılığındaki ekonomik kayıpları önlemek için özel yapılmış Kamyon ve Tır'lar kullanmalıyız

Hayvancılığı ileri ülkelerde, hayvan taşımacılığında özel yapılmış kamyonlar ve TIR'lar kullanılmaktadır. Bu nedenle, hayvan nakli sırasında meydana gelen canlı ağırlık kayıpları, yaralanma, sakatlanma ve ölümler mümkün olduğu kadar azaltılmaktadır. Hatta, Avrupa'da uzun mesafe hayvan taşımacılığında, hayvanların dinlenmeleri, yem yemeleri ve suları içmeleri için özel çiftlik ve konaklama yerleri yapılmıştır.

Hayvan taşıma araç şöförleri, uzun yolculuklarda her 8 saatte, hayvan dinlenme ve konaklama çiftliklerine uğrayarak; hayvanları indirmeye, dinlendirmeye, sulamaya ve bunların yapıldığına dair belge almaya mecburdurlar.



İki katlı, 35-38 Baş Sığır Taşıma kapasiteli TIR. (Üstte).  
Bir katlı, 17-19 Baş Sığır Taşıma Kapasiteli Kamyon. (Alta)

Fotoğraflarda görüldüğü gibi, bu araçlar tek ve çift katlıdır. Tek katlılar 17-19 baş, çift katlılar 35-37 baş sığır taşıma kapasitelidir. Ülkemizde, kara taşımacılığı oldukça gelişmiş olmasına rağmen, hayvan taşımacılığı için ileri ülkelerde olduğu gibi özel yapılmış taşıma araçları henüz yoktur. Ümit ediyoruz ki, bazı taşımacılık şirket ve kooperatifleri, hayvan taşımacılığına ilgi duyarlar, ileri ülkelerde olduğu gibi, hayvan taşımacılığında kullanılan özel kamyon, Tır'lar temin ederek veya yaptırarak taşımacılık kesimindeki bu boşluğu giderirler.

## İneklerin buzağılamalarında dikkat edilmesi gereken hususlar



Bölgemizde, doğumların, en fazla olduğu aylar Aralık-Ocak'tır. Doğumlarda alınacak basit ve kolay bazı önlemlerle, yavru ve ana kayıpları önlenir veya enaz düzeye getirilir.

1-Doğumu yakın, ileri gebe inekler, ahırın bir tarafında hazırlanmış doğum bölmelerine alınmalı ve kontrol altında tutulmalıdır. Doğum bölmeleri, ineklerin rahatça gezebilecekleri şekilde geniş, temiz ve bol althıklı olmalıdır. Bölmeye bol su, iyi cins kuru ot, yonca ve kesif yem konmalıdır.

2-Doğum sancıları ve ıkınmaları başlayınca, ineği yanında bulunmalı, bu zaman herhangi bir müdahalede bulunulmamalı, ancak buzağının ayakları görülünce, buzağı normal geliyorsa, ayaklardan çekilerek buzağının doğmasına yardımca olmalıdır. Buzağı normal durumda değilse hemen veterinerine haber verilmelidir.

3-Doğan buzağının göbeği, geniş ağızlı tendürdiyot şişesinin içine daldırılarak iyice ilaçlanmalı ve bu ilaçlama işine göbek kuruyunca kadar günde 3-4 defa tekrarlayarak devam edilmelidir.

Göbeği tendürdiyot sürüldükten sonra, buzağın temiz bir çuval parçasıyla ovarak kurulmalıdır. Buzağının altına temiz althık konmalı, anasını enmesi için, meme başlarına yaklaştırılmalıdır. Özellikle buzağın, doğumdan 3-5 günde bol ağız sütü içmesine özen gösterilmelidir.

4-İnekler doğumdan sonra, 48 saat içinde son'unu atarlar, atmazlarsa veteriner hekime haber verilmelidir.

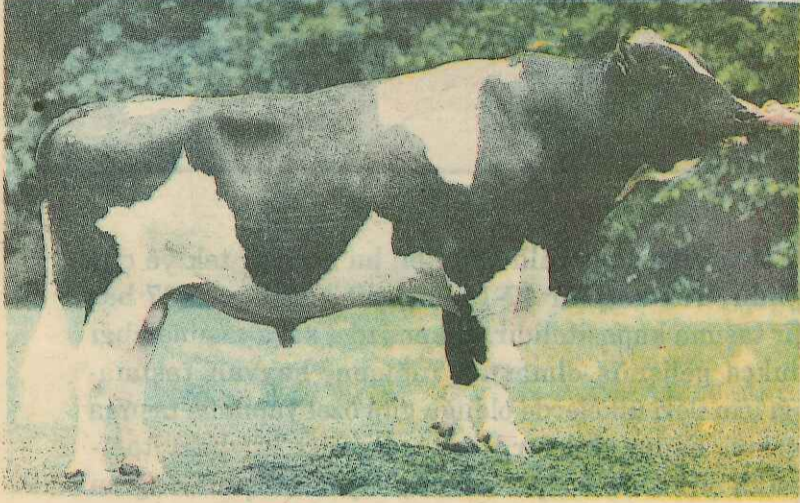
# Pınar Süt üstün Holstein damızlık bo

## Süt ve Yağ verimleri üstün ve yavru denemeleri doz tohum ithal ederek yetiştir

Pınar Süt, bölge Holstein, süt yetiştiriciliğini geliştirme ve ıslah çalışmalarına, Hollanda'dan ithal ettiği 6000 doz Holstein damızlık boğa tohumu ile katkılarını devam ettiriyor.

Pınar Süt, 1992/ Kasım ayında ithal ettiği 6000 doz Holstein tohumunu, 20'ye varan Pınar Suni Tohumlama sözleşmeli veteriner hekimiyle yetiştiricilerin istifadesine sunmuştur. İneklerini, süt ve yağ verimleri üstün, yavru denemeleri yapılmış Holstein, Simmental ve Montafon tohumlarıyla tohumlatmak isteyen yetiştiriciler, süt üreticileri, bölgelerindeki Pınar Suni Tohumlama sözleşmeli veteriner hekimlerine başvurarak tohumlata bilirler. Pınar Süt'ün, ithal ettiği 6000 doz Holstein tohumunun, ülke ve bölge süt sığırcılığına hayırlı ve uğurlu olmasını diliyoruz.

Tohumu ithal edilen Holstein damızlık boğaların, verim özellikleri kısaca şöyledir:

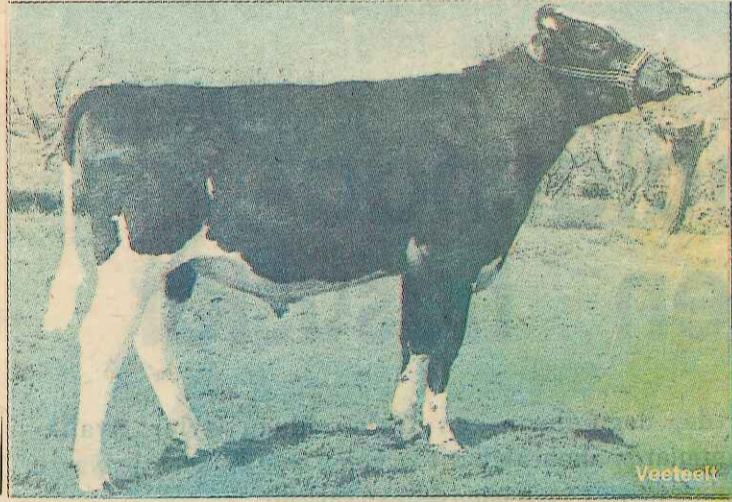


**COBALT**

Cobalt'ın  
Kızı  
BERTHA  
2,2 yaş  
Yaşında  
305  
Günde  
%4,67  
Yağlı  
8279 Kg.  
Süt ver-  
miştir  
→



**COBALT**'in, 115 sürüde 122 kızının olgunluk çağındaki ortalama süt verimi, %4,8 yağlı 8.926 kg. dir. Süt verim özelliklerinin tekrarlanma oranı, %91, beden yapısının ise %86 olup, kızlarında 1703 kg. süt artışı sağlamaktadır. Buzağların doğumu kolay olduğundan, Cobalt'ın tohumları düvelerin tohumlamasında da kullanılabilir.

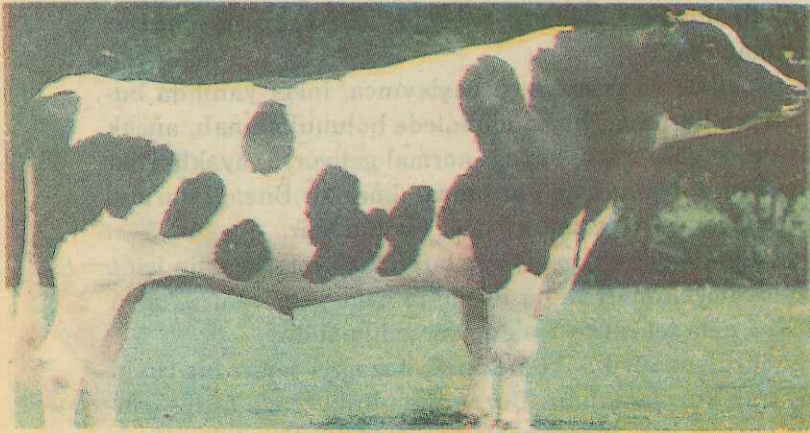


**HANDSOME**



Handso-  
me'in kı-  
zı BETJA  
137, 4  
yaş 7 aylık  
iken 305  
günde  
%4,44  
yağlı  
10.500  
kg süt  
vermiştir  
←

**HANDSOME**'in, 109 sürüde mm 7 kızının olgunluk çağındaki ortalama süt verimi, %4,22 yağlı, 8.128 kg. dir. Süt verim özelliklerinin tekrarlanma oranı %92, beden yapı özelliklerinin ise %85'tir. Kızlarında 869 kg süt artışı sağlamakta ve buzağlarının doğum kolaylığı normaldir.



**JANNA'S NEHLS**

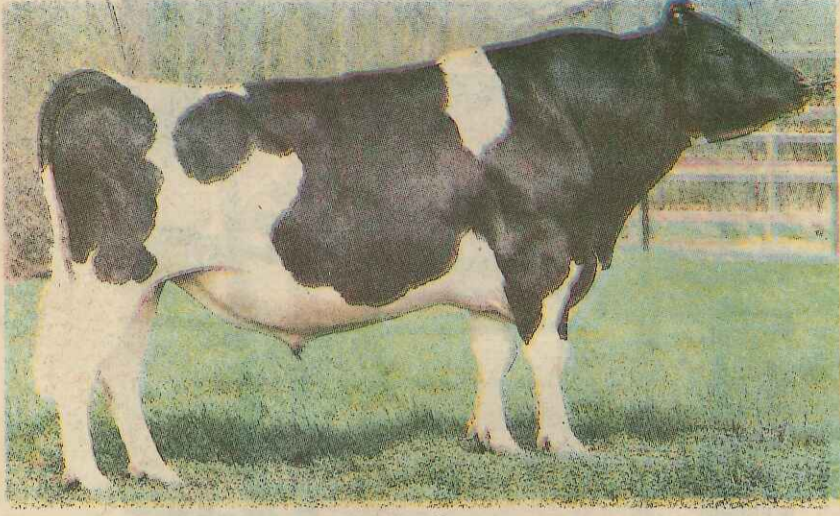
Janna's  
Nehls'in  
kızı  
PAULA 25, 5  
yaş 4 aylık  
iken 305  
günde  
4,56 yağlı  
9.658 kg.  
Süt ver-  
miştir  
→



**Janna's Nehls**'in, 137 sürüde 158 kızının, olgunluk çağında 305 günde ortalama süt verimi %4,37 yağlı 8.006 kg. dir. Süt verim özelliklerinin tekrarlanma oranı, %94, beden yapı özelliklerinin ise %85'tir. Kızlarında 821 kg. süt artışı sağlamakta ve buzağlarının doğum kolaylığı olduğundan Janna's Nehls'in tohumlarının düvelerden de kullanılması tavsiye edilmektedir.

# Boğalardan 6000 doz tohum ithal etti

eri yapılmış Holstein damızlık boğalardan 6000  
iricilerin istifadesine sunuldu



Sexe'in  
Kızı AKKE  
48,4 Yaş  
3 aylık  
iken 305  
günde  
%4,49  
yağlı  
9.854 kg.  
süt ver-  
miştir.



## SEXEN

SEXEN'in, 205 sürüde 223 kızının olgunluk çağında 305 günde ortalama süt verimi %4.49 yağlı 7.734 kg'dır. Süt verim özelliklerinin tekrarlanma oranı %95, beden yapı özelliklerinin %88'dir. Kızlarında 802 kg. süt artışı sağlamaktadır. Buzağlarının doğum kolaylığı normaldir.



## TİTUS

TİTUS'un, 104 sürüde 112 kızının olgunluk çağında 305 günde ortalama süt verimi %4,12 yağlı 9.005 kg'dır. Süt verim özelliklerinin tekrarlanma oranı %89, beden yapı özelliklerinin ise %81'dir. Kızlarında 1872 kg. süt artışı sağlamaktadır. Buzağlarının doğum kolaylığı normaldir.



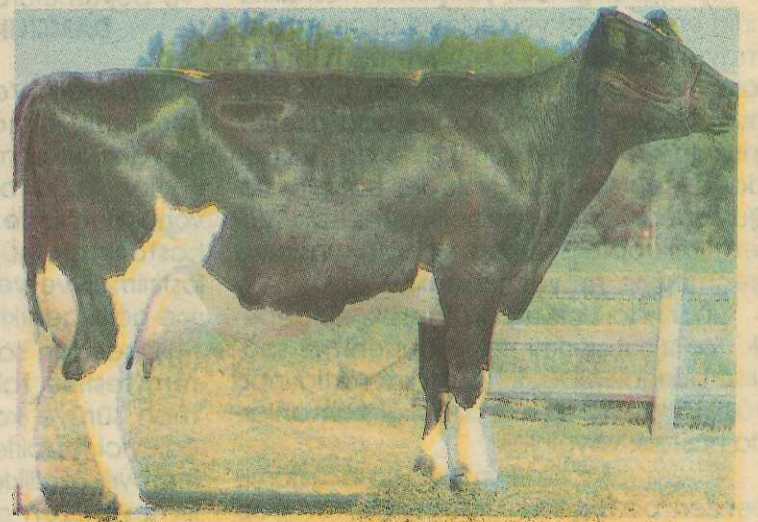
Titus'un  
Kızı  
CATRIEN  
66, 2 yaş  
2 aylık  
iken 305  
günde  
%3,71  
Yağlı  
8.398 kg.  
süt ver-  
miştir.



## VALKİNG

VALKİNG'in, 3268 sürüde 5019 kızının olgunluk çağında 305 günde ortalama süt verimi % 4,46 yağlı 8.050 kg'dır. Süt verim ve beden yapı özelliklerinin tekrarlanma oranı %99'dur. Kızlarında 716 kg. süt artışı sağlamaktadır. Buzağlarının doğum kolaylığı iyi olup, tohumlarının düvelerde kullanılması sağli verilmiştir.

Valking  
'in Kızı  
KEKKE  
274,6 yaş  
3 aylık  
iken 305  
günde %  
4.38 yağlı  
11.247  
kg süt  
vermiştir.



# Süt sığircılığında bilgisayarlı otomatik yemleme



Bilgisayar Programlı Otomatik Yemliğin Uzaktan Görünüşü



Bilgisayar Programlı Otomatik Yemlikte İneğin Girip yemini yediği Bölme

Süt sığircılığında, en önemli konulardan biri de, sağmal ineklerin süt verimlerine göre beslenmesidir. Genellikle, sağmal ineklerin yaşama payları kaba yemlerle; süt verim paylarında kesif (konsantre) yemlerle karşılanır. Kaba yemler, ucuz olduğundan daima havvanların önlerinde bulundurulur, istedikleri kadar yemeleri sağlanır. Kesif yemler ise, pahalı olduğundan, sağmal ineklerin süt verimlerine göre, herbirine ne kadar verileceği hesaplanır; o miktar yemin verilmesine çalışılır.

Sağmal inek sayısı fazla olan işletmelerde, kesif yemlerin noksan ve hatasız verilmesi oldukça işgücü ve za-

man istemektedir. Bu nedenle, ileri ülkelerde, bilgisayar programlı, otomatik yemleme sistemi geliştirilmiş ve uygulanmaktadır.

Resimde görülen 2 yem deposu, bilgisayar ve otomatik açılma-kapanma sistemiyle programlanan miktarda yemi yemliğe boşaltmaktadır. İnek yemini yemek üzere yemliğe girince, boyunundaki numaraya göre otomatik kapak açılarak ineğin günlük yem hakkının 20-24'te birini yemliğe boşaltmaktadır. Böylece, sağmal inek, her yemliğe girişinde günlük yeminin yapılan programa göre bir kısmını yemekte ve fazladan hiçbir işgücü istemeksizin günlük kesif yem ihtiyacını karşılamaktadır.

## Süt sığircılığı yetiştirme hastalıklarından Verem (Tüberküloz)

Süt sığircılığında, yetiştirme hastalıklarının en tehlikesi ve tedavisi ekonomik olmayanlardan biri de Verem (Tüberküloz) dir. Verem mikropları, en çok solunum ve sindirim yoluyla vücuda girerler. İnsanlarda ve yetişkin sığırlarda, Verem daha çok solunum yolu ile bulaşır. Doğuştan bulaşma, gebelik sırasında Verem mikroplarının kan yoluyla yavruya geçmesiyle meydana gelir.

Sığırlarda Verem, daha çok, sık gebelik, fazla süt verimi, fena beslenme, sağlıksız barınaklarda, kötü bakım şartlarında vücut dayanıklılığının azaldığı zamanlarda hastalık yaygınlaşır.

Verem mikroplarının dışında balmumu benzeri bir madde olduğundan mikrop öldürücü ilaçlara karşı dayanıklıdır.

Sığırlarda Verem hastalığının başlıca belirtileri, genel bir zayıflık, öksürük, solunum zorluğu, lenf yumrularının, kemik ve eklemlerin şişmesi, memelerde şişkinlikler

ve büyümelerdir.

### DAMIZLIKLAR VEREM'DEN NASIL KORUNUR?

Sığırlarda, Verem hastalığının tedavisi ekonomik olmadığından, sığırların Verem'den korunmasına önem verilir. Bütün sığırlar, yılda bir defa Verem hastalığı yönünden teste tabi tutulmalı, hastalar ve hastalıktan şüpheliler sürüden uzaklaştırılmalı ve veteriner hekimin tavsiyelerine göre gerekli önlemler alınmalıdır.

Dışarıdan satın alınan hayvanlar, Verem testine tabi tutulmadan, hiçbir zaman sürüye karıştırılmamalıdır. Hastalığı önleyici tedbirlere, örneğin iyi bakım, beslemeye özellikle yeterli ve dengeli yemlemeye özen göstermelidir. Hayvan barınak ve gezinti yerlerinin, sık sık temizlenmesi ve ilaçlanması unutulmamalıdır. Ayrıca, hayvan barınaklarının bol güneş alması ve havadar olmasına dikkat edilmelidir.



# PINAR SÜT'TEN YENİ ÜRÜNLER



## Pınar Cheddar Peyniri yeni 1 Kg.lık ve 500 gr'lık ambalajlarda

Pınar kalitesinin ve tadının en güzel ürünlerinden biri olan Pınar Cheddar 1 Kg.lık ve 500 gr'lık ambalajda.

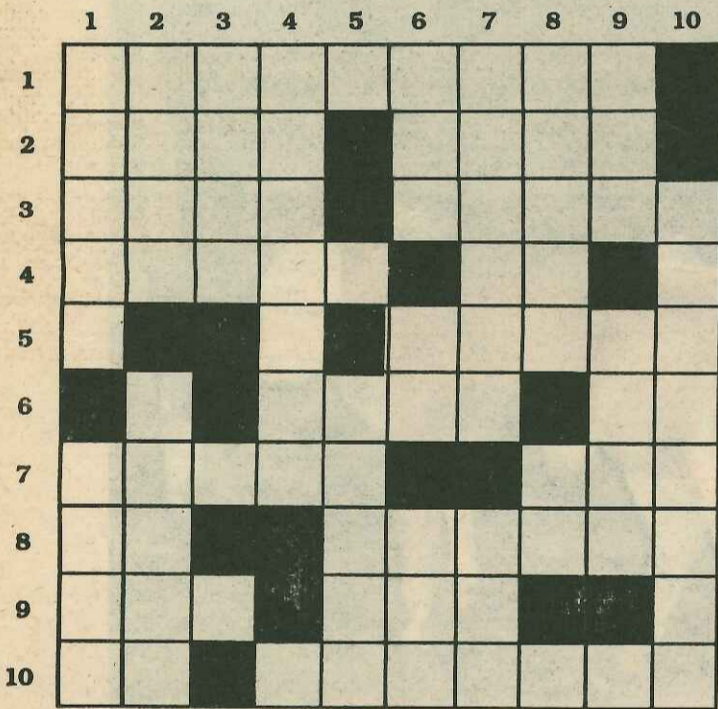
Pınar Cheddar'ın yeni gramajlarının yanı sıra 200 gr. poşet ve dilimli ambalajlarında bulunmaktadır.

Pınar Cheddar yüksek kalitesi ve damakta hoş bir lezzet bırakan tadı nedeniyle beğenilmekte ve ısrarla aranmaktadır. Pınar Cheddarı kahvaltılarınızda zevkl etiketebileceğiniz gibi tost, sandviç ve kanepelerinizi süsleyecek, sufle pane ve diğer yemeklerinize lezzet katacaksınız.



## BULMACA

### Geçen Sayının Çözümü



1	D	E	L	İ	B	A	Ş		F	
2	İ	L	İ	K		R	E	S	İ	M
3	L		S	A	R	I	L	I	K	
4		N	A	M	A	Z		T	R	T
5	K	E	N	E		A	S	K	E	R
6	A	Ş			A		K	I	T	A
7	Ş	E	R	E	F		A			K
8	A	S	A	L	E	T		P	O	T
9	Ğ	İ	F		T	A	K	A		Ö
10	I	Z	A	K		Ş	E	K	E	R

### YUKARIDAN AŞAĞIYA

- 1- Bir cins kuru ot-Hayvan yeminde kullanılan protein kaynağı
- 2- Bayıltıcı asit alkol karışımı bir sıvı-Yanınca olur.
- 3-Kazandıklarımız
- 4-Çiftçinin en büyük yardımcısı
- 5-Baz'ın vasıflarını taşıyan
- 6-Fazla yağmurla gelir-Kuzu sesi-Bacanın...
- 7-Arzu edildiği şekilde ayırma işi-(Tersi) bir emir
- 8-Vade-Dünyanın uydusu
- 9-Bir sayı- En küçük topluluk
- 10-İneklere bir meme hastalığı

- SOLDAN SAĞA:**
- 1-Ödürücü buzağı ishali
  - 2- Toplar damarın karşıtı-Ele-me işine yarayan alet.
  - 3- Hayvanların otladığı geniş alanlar-İki maddeyi birbirine yapıştırmak için eritilerek sürülen madde
  - 4-İri taneli bezelye-Müzikte bir nota
  - 5-Hayvan selmede kullanılan pek-

- meze benzer bir madde.
- 6- Maddeleri ya da nitelikleri bakımında birbirine yakın olan şeylerin hepsi-Köpek
  - 7-Öd-Bir isim
  - 8-Bir sayı-Elde tutan, kendisinde olsun olmasın bir malı kullanmakta olan kimse
  - 9-Sene-Baston
  - 10- Beyaz-Kemiklerin içine dolduran madde-İskambilde bir kağıt.

## Pınar Aromalı ve Kakaolu Süt Ambalajları Neşelendi

Türkiye'de ve dünyada çocuklara sütü sevdirmek ve süt içme alışkanlığı kazandırmak amacıyla sade sütün yanında meyve aromalı ve kakaolu sütler üretilmektedir.

Pınar Süt kalitesi ve lezzetinin yanı sıra bir adım ileriye giderek, çocukları cezbedecek çok yeni ve renkli ambalajlar yaratmıştır.

Burada amaç daha çok çocuğun süt içmesini sağlamak, sağlıklı bir neslin yetişmesini desteklemektir. Pınar, muz ve çilek aromalı ve kakaolu sütlerin ambalajlarının üzerine değişik, şirin hayvan resimleri bastırmaya devam edecek, böylece çocuklar bir seri oluşturabilecekler.



**PINAR**

İKİ AYDA BİR YAYINLANIR

**PINAR**  
Süt Mamülleri Sanayii A.Ş. adına  
Sahibi ve Yazı İşleri Müdürü  
**Olgun ERGÜZ**  
Genel Yönetmen  
**SÜLEYMAN ARSOY**

Yazışma Adresi: Pınar Gazetesi PK.904 İZMİR

● Gazetemiz Basın Ahlak Yasasına uyar. ● Kaynak gösterilmek suretiyle gazetemize ait yazı ve resimler yayınlanabilir ● Gönderilen yazı ve resimler yayımlansın ve yayınlanmasın iade edilmez. ● Yayınlanan yazı ve resimler imza sahiplerinin fikirleri olup PINAR bunlardan bir sorumluluk kabul etmez.

### İDARİ YERİ:

PINAR Süt Mamülleri Sanayi  
A.Ş. Kemalpaşa Yolu İZMİR  
Tel: 79 08 90

MEMLEKET GAZETECİLİK VE  
MATBAACILIK

Basım Tarihi: 23.12.1992  
Tel: 25 50 80 - 83 15 11

# Suni tohumlama ve geriye melezleme yöntemiyle yerli ineklerimizden saf kan kültür ırkı inekler üretebiliriz

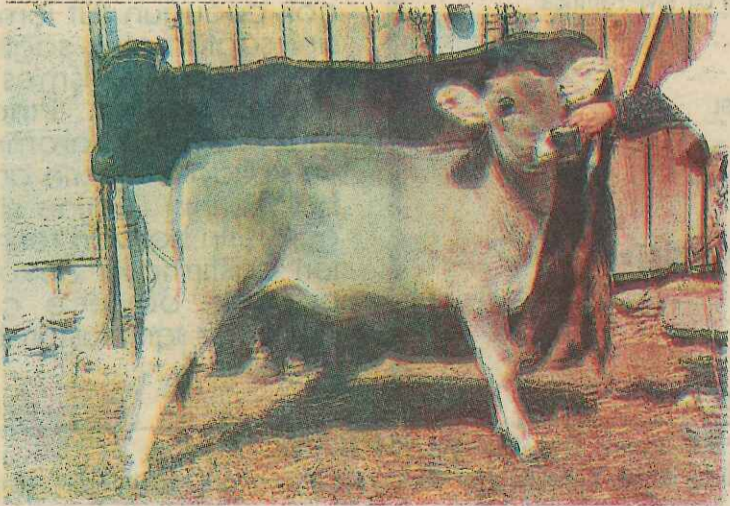


Köy Şartlarında, Pınar Suni Tohumlamasından ve yerli İnekten Elde Edilmiş 3 aylık Holstein Dana anasıyla birlikte (Nazilli-Mesicitli köyü)

Bilindiği gibi, hayvan ıslahında ençok erkek damızlıklardan yararlanılmaktadır. Dişi damızlıklardan, yılda bir iki yavru alındığı halde, erkek damızlıkların tohumlarıyla çok sayıda dişi tohumlanarak çok sayıda yavru elde etmek mümkün olmaktadır.

İşte, bu özellikten yararlanarak, yerli ve melez inekleri, Holstein, Simmental gibi saf kültür ırk boğa tohumlarıyla tohumlayarak iyivasıflı yavrular dolayısıyla damızlıklar elde edilmektedir.

Nitekim, Pınar Suni Tohumlama çalışmalarında kullanılan, kalıtsal verim özellikleri üstün, yavru denemeleri yapılmış Holstein, Simmental ve Montafon boğaların tohumlamalarından elde edilen



Köy Şartlarında, Pınar Suni Tohumlamasından ve Yerli İnekten elde edilmiş, 2 aylık Montafon Dana Anasıyla Birlikte.(Nazilli-Mesicitli köyü)

birinci kuşak yavrular, da daha çok baba ırk vasıfları hakim durumdadır.

Resimlerde, Pınar Suni Tohumlamasından ve yerli ve melez ineklerden elde edilmiş Holstein, Simmental ve Montafon yavrular analarıyla görülmektedir. Dikkat edilirse, yavrular görünüş ve renk itibarıyla analarına hiç benzememekte, baba boğa ırkının özelliklerini

Hayvancılıkta, buna geriye melezleme ile hayvan ıslahı denmektedir.

Suni tohumlama ve geriye melezleme yöntemiyle hayvan ıslahı, 17-20 yılda gerçekleştirebilmektedir.

Süre uzun olmasına karşın, hayvancılık ıslah çalışmalarında ençok kullanılan, güvenilir, ekonomik bir yöntemdir.

Yetiştiriler, sadece düzenli ve planlı bir çalışma iste-



Köy Şartlarında, Pınar Suni Tohumlamasından ve melez inekten elde edilmiş bir Haftalık Simmental Buzağı anasıyla birlikte (Kemalpaşa-Ulucak köyü)

göstermektedir.

Birinci kuşak dişiler, tekrar aynı ırk boğaların tohumlarıyla tohumlanırsa ve bu tohumlama işlemi 3-4 kuşakta tekrarlanırsa, baba saf kültür ırkına, verim ve beden yapısı bakımından tamamen benzer bir ırk elde edilir.

yen, geriye melezleme ve suni tohumlama yöntemi ile yerli ineklerinden, ülkemiz şartlarına en uygun ve ucuz saf kültür ırkı damızlıklar elde edebilirler. Aynı zamanda, saf kan damızlıklarının da süt ve diğer verim özelliklerini arttırabilirler.