



PINAR

1990
SAYI:
55

ÜRETİCİSİNİN GAZETESİ 25.000 ADET BASILMIŞTIR PARASIZ DAĞITILIR



Tarım Orman ve Köyişleri Bakanı Sn.Lütfullah Kayalar Pınar Sütü ziyaret etti

SET-BİR'in davetlisi olarak 18-19 Ekim 1990 tarihleri arasında İzmir'e gelen Tarım-Orman ve Köyişleri Bakanı Sn. Lütfullah KAYALAR Pınar Süt, Pınar ve Çamlı Besicilik tesislerinde incelemelerde bulundu. Ziyaret esnasında kendisine eşlik eden Yaşar Holding İdare Meclis Başkanımız Sn. Selçuk YAŞAR kendilerine et ve süt sektörünün sorunlarını içeren bir dosya verdi.



Azerbeycan Başbakanı Sn.Hasan Hasanov Pınar Süt'ü ziyaret etti

Azerbeycan Başbakanı Sn. Hasan Hasanov ve beraberindeki heyet İzmir'e gelişinde Pınar Süt'te incelemelerde bulundu. Yaşar Holding İdare Meclisi Başkanı Sn. Selçuk YAŞAR kendisini bizzat karşılayarak Pınar Süt Tesislerini gezdirdi ve bilgi verdi.

Yaşar Holding üst düzey yöneticileriyle yapılan görüşmede, Azerbeycan da ortak yatırım ve işbirliği olanakları değerlendirildi.

Azerbeycan Başbakanı Sn. Hasan Hasanov, Yaşar Holding'e özellikle kimya ve gıda sanayiinde işbirliği önerdi.



Anafi Projesi hızla gelişiyor

ANAFİ Projesinden İzmir Limanına getirilen 3'ncü parti 480 baş Holstein gebe düve, çiftlik geliştirmeye projeleri hazırlanmış örnek damızlık nüve işletmelerine dağıtıldı.

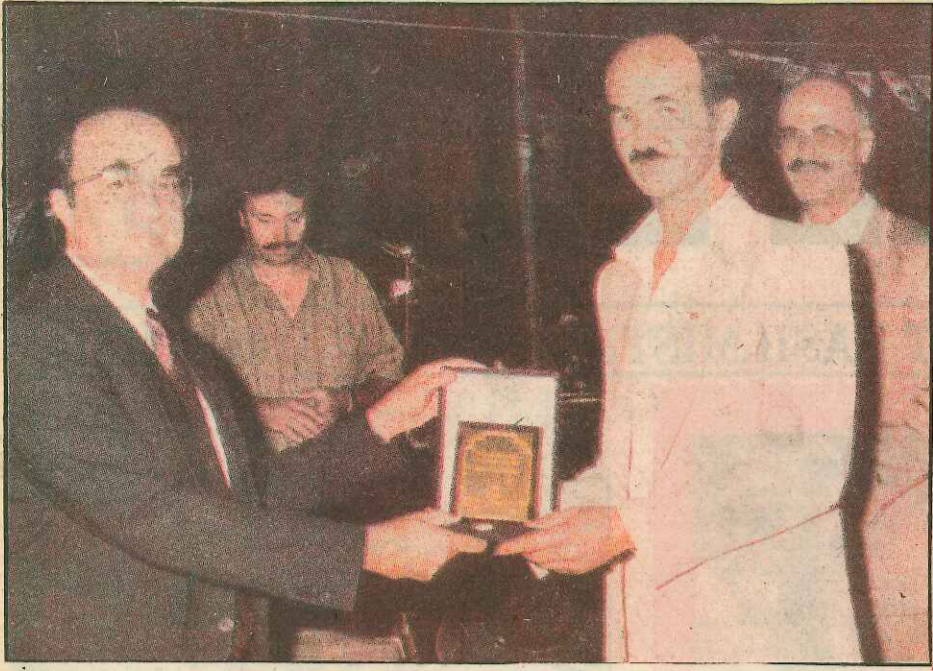
Türk-İtalyan Tarımsal Teknik İşbirliği çerçevesinde, Ege Bölgesi Süt Sığırcılığını Geliştirme Anafi Projesi, her geçen gün yaygınlaşmakta ve öngörülen hedefler zamanında gerçekleştirilmektedir. Nifekim, projede öngörülen 3000 baş damızlık Holstein gebe düvenin, 500'lük partiler halinde getirme işlemi belirli sürelerle devam etmektedir. Daha önce iki parti halinde getirilen toplam 960 baş damızlık Holstein'e ilaveten 480 başlık 3'ncü parti

Devamı 2. Sayfada

Pınar Süt İlkokul Öğrencileri Arası Resim Yarışması'nın 10.su düzenlendi

Pınar Süt'ün 9 yıldır ülke çapında düzenlediği İlkokul Öğrencileri Arası Resim Yarışmasının Onuncusu Millî Eğitim Bakanlığının desteği ile tertip edilmiştir. Bu yıl düzenlenen yarışmanın konusu Ambalaj Danışma Millî Komitesi'nin tavsiye kararı ve ayrıca ülkemizde ve dünyada çevre bilincinin yerleşmesi ve sağlıklı nesillerin yetiştirilmesinin önemini artırması ile "Sağlıklı Yaşam, Sağlıklı Besin" olarak seçilmiştir.

Yarışmaya katılmak isteyen ilkokul öğrencileri 35x25 veya 50x35 cm ölçülerinde resim kağıdına yapmış oldukları resimleri 4 Mart 1991 tarihine kadar Pınar Süt PK 904 İzmir adresine yollamaları gerekmektedir. Yarışma genelgesi 11 Millî Eğitim Müdürlüklerine ve kaymakamlıklara gönderilmiştir.



Pınar Süt'le nice 15 yıllara

Sütalımına başlayışımızın 15 nci yıldönümünü coşkuyla kutladık. PINAR Süt bundan 15 yıl önce 12 Mayıs 1975 tarihinde ilk süt alımına başlamıştı. Her yıl törenlerle kutladığımız bu mutlu günümüzü bu yıl da TİRE'de bölgelerden gelen üretici, toptancı, çiftlik sahibi ve kooperatif yetkililerinin katılması ve şirketimizi temsilen Genel Müdürümüz Sayın Ahmet ARSAN, Teknik Gn. Md. Muavinimiz Dr. Sn. Zeki Ziya SÖ-

ZEN, Süt Alım Müdürümüz Sn. Süleyman ARSOY, Bölge şefleri ve bölge amirlerinin iştiraki ile kutlama mutluluğunun yaşandığı gecede açılış konuşmasını yapan Genel Müdürümüz Sn. Ahmet ARSAN PINAR'ın üreticileri toptancısı, çiftlik ve kooperatifleri ile büyük bir aile topluluğu oluşturduğunu, her geçen yıl da bu aile bağlarının yeni halkalar ile daha da yüceltiğini belirterek bu mutlu günlere geldiğini, üretilere hizmet yarışında

daima liderlik yapıldığını ve bunun daha verimli olarak sürdürüleceğini ifade ederek, bu hizmet yarışında bulunan herkese teşekkürlerini sunmuştur.

Konuşmadan sonra 10 ve 5 yılını dolduran toplayıcı, Genel Müdürümüz Sn. Ahmet ARSAN tarafından altın, gümüş rozet ve plaketterle ödüllendirilmişlerdir.

PINAR ailesine NİCE 15 YILLAR...

Elle ve Makine ile yapılacak sağımda dikkat edilecek hususlar

Elle Sağım:

Elle sağım eskiden beri tatbik edilen az süt veren ve hayvan sayısı az olan işletmelerde iyi sonuç veren usuldür. Elle sağımın değişik tatbikatları vardır. Avuç içinde, iki parmakla ve baş parmağı bükerek yapılır. Sağımçı sağlıklı olup işinin ehli ve temiz olmalıdır. Elle yapılan sağımlarda memenin, ellerin ve kullanılan kapların çok temiz ve steril olmasına dikkat edilmesi gerekmektedir. Sağımda bilhassa memede süt bırakılmasına mani olunmalı, uzun tırnak ile sağım yaparak memenin yaralanmasına meydan verilmemelidir. Son damla süte kadar sütün iyice sağılmasına çalışılmalıdır. Sağımdan önce memeyi temizleyip, kuruladıktan sonra masaj yaparak sütün inmesini sağlamalıdır. Sağım ara vermeden yapılmalıdır. İlk süt damlaları süt kovasına

akıtılmamalıdır, zira bu ilk süt damlalarına mikrop bulaşması olabilir. Sağım esnasında hayvana iyi muamele edilmeli, hayvanı ürkütüp sütün çekilmesine mani olunmalıdır. Sık sık sağımın değişmemesine de dikkat edilmelidir. Koku yemleri sağımdan sonra vermeli, ahir temizliğini de sağımdan sonra yapmalıdır. Sağım bitiminde, süt kovaları ve güğümleri ahırdan hemen uzaklaştırmalıdır. Sağım eşit aralıklarla yapılmalıdır. Bol sütlü inekleri günde 2'den fazla sağmak ekonomik olmaktadır.

Makine ile Sağım:

Sağım makinesi çok işi kısa zamanda ve kolayca yapmaktadır. Temiz süt elde etmek için, hastalıklı memelerin önceden muayene edilmesi gerekir. Onun için her meme başı sağımdan önce dikkatli bir şekil-

de muayene edilmeli süt numunesi alınıp gözden geçirilmelidir. Bunlara ilaveten sağım makinesi çok temiz ve steril olmalıdır. Sağım makinesi bol süt veren en az 4 inekten fazla olduğu takdirde satın alınmalıdır. Makine günlük temizlikten başka her hafta büyük bir temizliğe tabi tutulmalıdır. Sağım makinesi temizlenirken ilk önce ılık su ile çalkalanmalı, temizlik malzemesi ile güzel dezenfekte edilmelidir. Makinenin sabit olarak kurulup, kullanılabileceği sağım yerleri de itina ile temiz tutulmalıdır.

Kemal Çankaya
Gıda Teknoloğu

Anafi Projesi hızla gelişiyor

Baştarafı 1. Sayfada

Je, 4/Aralık/1990 tarihinde İzmir Limanına getirilmiş, daha önce Çiftlik Geliştirme Projeleri hazırlanmış örnek damızlık işletme sahiplerine teslim edilmiştir.

Bölge ve ülke süt sığırcılığının gelişmesini, kuruluş tarihi olan 1975 yılından beri destekleyen ve bu konuda bir çok hizmetleri aralıksız devam ettiren Pınar Süt, Anafi Projesini, başarılı çalışmalarından ve uygulamalarından dolayı kutlar, bölgemiz önder çiftçilere ve yetiştiricilerine dağıtılan İtalyan Holstein damızlıklarının hayırlı ve uğurlu olmasını diler.





Benim ve arkadaşlarımla, Pınar Suni Tohumlamadan, Yavru larımız oluyor. Doğan buzağılarımızın, yaşit diğer buzağılardan daha iri yapılı, güzel olmalarına ve sağlıklı, hızlı büyümelerine seviyoruz. Ama, ne yalan söyleyelim, yavrularımıza baktıkça biraz da içimiz burkuluyor. Nedenini sorarsanız, buzağılarımız tıpkı babalarına benziyor, bize benzer tarafları hemen hemen hiç yok. Biz, onları 9 ay kanımızla besliyoruz, bir çok güçlüklere katlanarak doğuruyoruz. Buna karşılık kendile-

rinde kendimizden benzer taraf görmeyince, ister istemez biraz üzülüyor ve nedenini de merak ediyoruz. Birde, Tombiş Ablamıza soralım dedik. Bu konuda, bir açıklama yaparsanız, seviniriz.

Sevgilim Kızım, Pınar Suni Tohumlamadan sağlıklı, güzel ve iri yapılı yavrularınız olmasına, sizler kadar bizler de seviniyoruz. Çünkü, Pınar Suni Tohumlamamanın amacı, dış ülkelerden ithal ettiği kalıtsal verim özellikleri üstün damızlık boğaların tohumlarıyla baba tarafına benzer, süt, yağ ve et verimleri fazla, iri ve sağlam yapılı yavrular elde etmektir. Bu boğaların baba ve anne soyları tarafından gelen ve kendilerinde toplamış olan vasıflarını yavrularına intikal ettirme kabiliyetleri çok üstündür. Bunun için doğan buzağılar babalarına çok benzemektedirler. Sakın bundan, yavrularını-

za herhangi bir özelliğinin geçmediği anlamını çıkarmayınız. Kalıtım kanunlarına göre, doğan yavrular yarı yarıya anne ve baba özelliklerini taşımaktadırlar. Ayrıca, yavrularınız ülkemizdeki salgın ve bulaşıcı hayvan hastalıklarına karşı dayanıklılığı ve bağışıklığı, sizlerden almaktadırlar.

Bu açıklamalarımızdan anlaşılıyor ki, buzağılarınız sizlere benzemiyorsa da taşıdıkları bütün özelliklerinin yarısını siz annelerinden almaktadırlar. Onun için üzülmenize hiç gerek yok. Aksine, yarı yavrularınız, torunlarınız gösterdikleri ırk vasıflarının güzelliği ve üstünlüğü ile sergilerde, panayırarda birincilik, ikincilik gibi dereceler aldıkları zaman, şüphesiz bundan kıvanç duyacaksınız.

Sağlık dilekleriyle,

Kurudaki

VETERİNERİNİZ DİYOR Kİ

ineklerin yemlenmesi

Hepimizin de bildiği gibi ineklerde "kuru dönem" denilince aklımıza yaklaşık gebeliğin son 2 ayında (60 gün) ineklerin sağlanmaması gelir. Bu dönem inek için kritik bir dönemdir. Eğer hayvana gereğinden fazla, dengesiz bir yemleme yapılacak olursa doğum esnasında birçok problemle karşılaşılabilir. Bunun yanında eksik besleme yapıldığı takdirde ise vücut kondüsyonunun bozulması ve laktasyonda verim düşüklüğü görülebilir.

YOK YA, GEBE FALAN DİİL DENGESİZ BESLEMİŞİZ HAYVANI ONDAN BÖYLE OLDU!

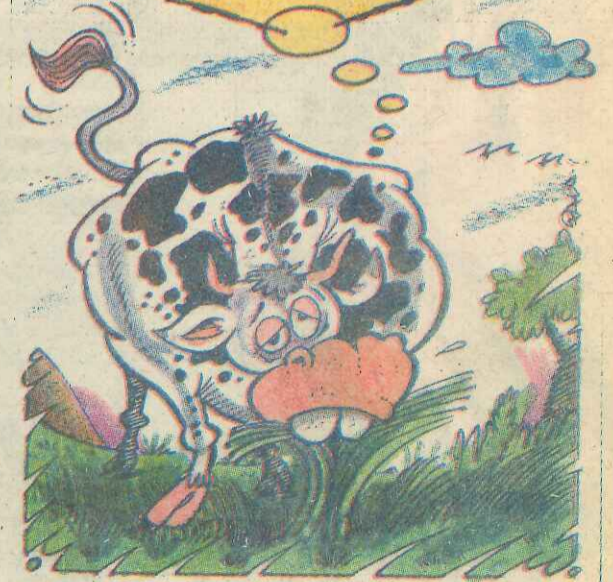


dikkat edilecek önemli bir nokta, verilecek bu yemlerin bozulmamış ve küflenmemiş olması gerekir. Aksi takdirde hayvanlarda abortus (yavru atma) durumları şekillenebilir.

Doğumdan önceki son 15-30 gün içerisinde ise hayvanın yapısına göre, yukarıda dediğimiz iyi kaliteli kuru ot yanında %15 protein içeren kesif yemden 1-2 kg kadar verebiliriz. Böylece inekler gelecek laktasyon dönemine hazırlıklı hale gelirler ve en önemlisi, bu enerji takviyesi "Ketosis" denilen metabolizma hastalığı'na yatkınlık riskini azaltır.

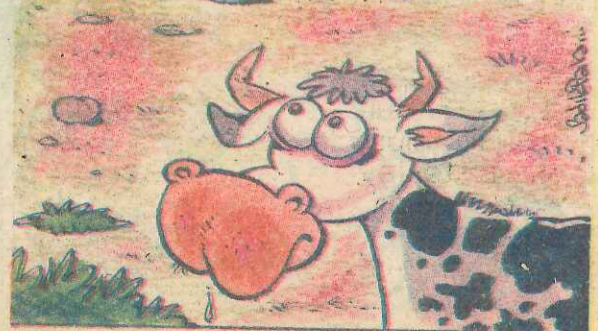
Kuru dönemdeki ineklerde çok önemli bir etkende mineral madde ihtiyacını tam olarak karşılamaktır. Bilindiği gibi doğmamış olan buzağı gebeliğin son 2 ayında çok hızlı bir gelişme gösterebilir. Buna bağlı olarak normal rasyondaki mineral madde az gelebilir. Bu ihtiyacı karşılamak

KURUDAKİ İNEKLERİN YEMLENMESİNİ BİTÜRLÜ ÖĞRENEMEDİLER GİTTİ YAHU!



için rasyona tuz ve kemik unu ilave edilmesi veya ticari mineral-iz element karışımı verilmesi iyi olur. Eğer doğum yaklaşınca memelerde ödem (meme çevresinde şişlik) şekillenecek olursa tuzu rasyondan çıkarmak gerekir.

M.Faruk GÜLTÜTER
Veteriner Hekim



7-8 aylık gebelik döneminde, hayvanın vücut yapısı iyi ise silaj ve iyi kaliteli kuru ot yeterince verilebilir. Yalnız

Pınar Et, Özel Canlı Hayvan Pazarı'ndan sonra Özel Kesik Et Pazarı'nı da açarak yetiştiricilerin ve besicilerin hizmetine sundu

Türkiye'de, Avrupa ve Amerika teknik, sağlık ölçülerine göre kurulan ilk özel modern et tesisleri Pınar Et'tir. Pınar Et, faaliyete geçtiği yıldan itibaren Türkiye'de et endüstrisinde öncü ve lider bir kuruluş olarak çalışmalarını sürdürmektedir.

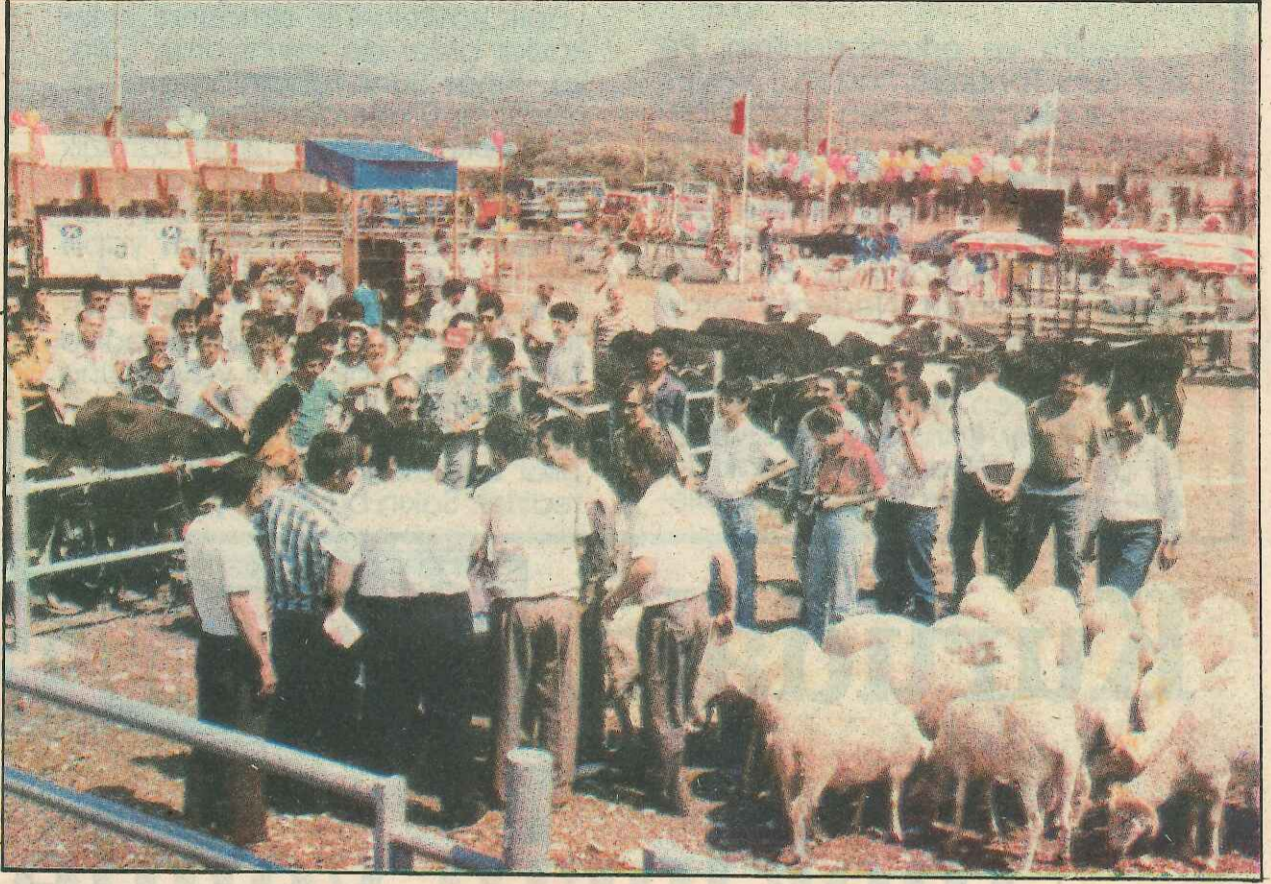
Pınar et, ürettiği kaliteli et ve ürünleri yanında, ülke hayvancılığının ve besiciliğinin gelişmesine katkıda bulunmak amacıyla bünyesinde özel canlı hayvan ve kesik et pazarlarını açarak, yetiştiricilere ve besicilere iki yeni hizmet daha sunmuştur.

Pınar Canlı Hayvan Pazarı

Pınar Canlı Hayvan Pazarı, İzmir-Ankara asfaltı üzerinde İzmir'den 25 km. uzaklıkta Kemalpaşa Kuyucak mevkiindeki Pınar Et tesislerinde, 1990/Haziran ayında açılmıştır. Haftanın Pazartesi günleri açık olup, yetiştiriciler ve besiciler damızlık ve kasaplık küçük ve büyük baş hayvanlarını Pınar Canlı hayvan pazarında satabilirler. Aynı zamanda, küçük ve büyük baş hayvan ihtiyaçlarını, buradan en uygun şartlarda temin edebilirler. Pınar Canlı Hayvan Pazarında, hayvanın değeri canlı baskül veya kesik et olarak hesaplanmaktadır. Özet olarak, yetiştirici, besici ve üreticilerin kârlı bir alış-veriş yapmaları için Pınar Canlı Hayvan pazarı hizmetlerine açıktır.

PINAR KESİK ET PAZARI

Pınar Et, Canlı Hayvan Pazarından sonra, 1990/Ağustos ayında da yine kendi tesislerinde KESİK ET PAZARINI hizmete açmıştır. Pınar Kesik Et Pazarı, etin üreticiden tüketicinin sofrasına kadar uzanan pazarlama ağlarında da lüzumsuz aracılıarı ortadan kaldırmak amacıyla hizmete aç-

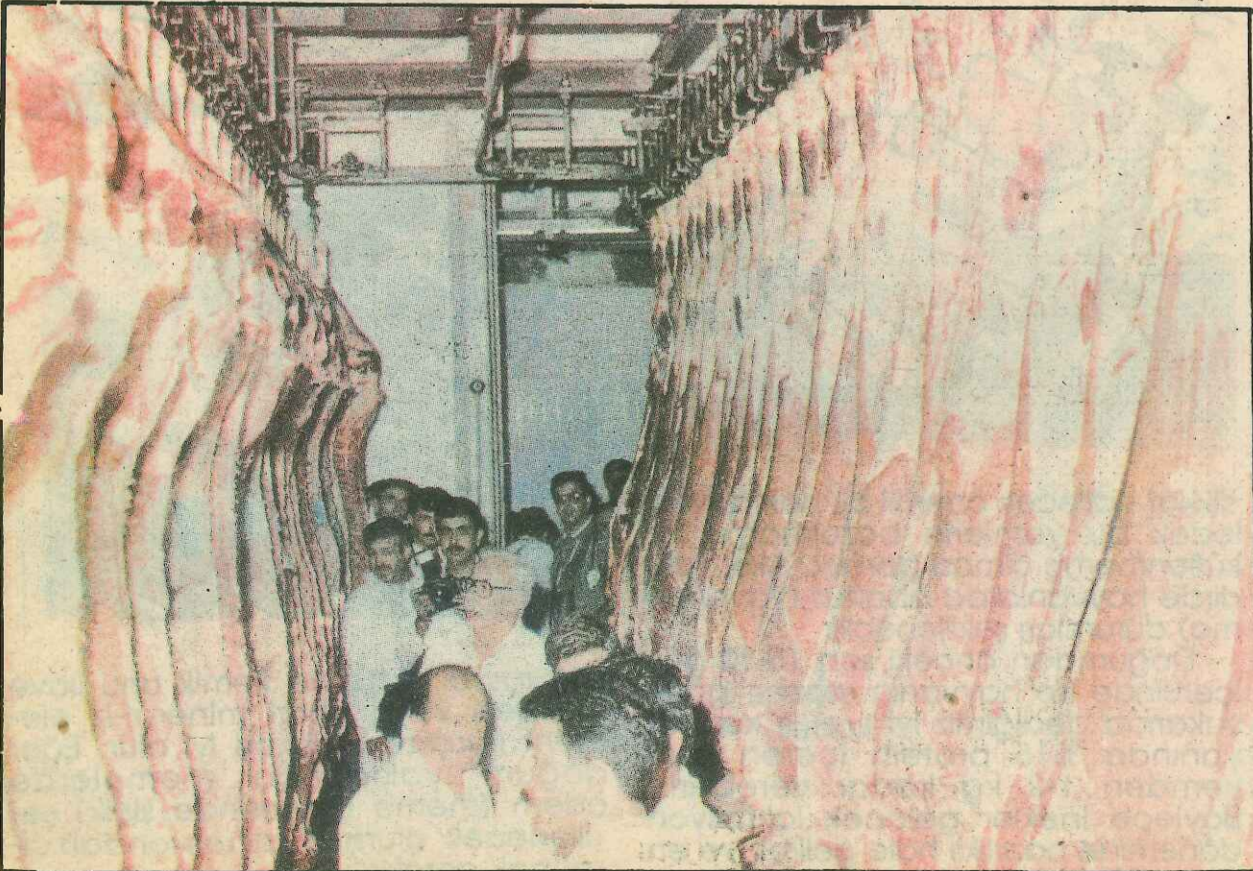


Pınar Et Canlı Hayvan Pazarı.

Yılda, 127 bin büyükbaş, 540 bin küçükbaş hayvan kesen Pınar Et, ürettiği etlerin bir kısmını 24 saat soğuk hava depolarında dinlendirdikten sonra, kesik et pazarı ile toptancı, market ve kasap esnafına satmaktadır.

Pınar Gazetesi olarak, Pınar Eti, ülke hayvancılığının ve besiciliğinin gelişmesini teşvik etmek ve et pazarlamasında lüzumsuz aracılıarı ortadan kaldırmak amacıyla kısa zamanda tesislerinde arka arkaya hizmete aç-

tığı Pınar Canlı Hayvan ve Kesik Et Pazarlarından dolayı kutluyor ve her iki pazarın ülke hayvancılığımıza hayırlı ve uğurlu olmasını diliyoruz.



Pınar Et Özel Kesik Et Pazarı Soğuk Hava Deposu.

Yeni doğan buzağılarımızı ishalden nasıl koruyabiliriz?

Yeni doğan buzağılarda, en çok ölümle sonuçlanan hastalıklardan biride, buzağı ishali veya Septisemisi (kan zehirlenmesi)'dir. Yetiştirilenin geleceği, yeni doğan buzağının az telefata, sağlıklı büyütülmesine bağlıdır. Hayvancılığı ileri ve gelişmiş ülkelerde, yeni doğan buzağının ölüm oranları %5-7 olmasına karşın, ülkemizde bu oran %40'a varmaktadır.

Hastalık, buzağının ince bağırsaklarının iç cidarlarında yaşayan E.Coli adlı bir mikroptan ileri gelir. Hastalık, buzağının doğumlarının birinci gününden 2-3 haftalık olunca ya kadar geçen sürede görülür. Şiddetli ve kısa süreli seyreden hastalıkta,



buzağılar doğumdan 2-6 saat içinde bitkin hale gelirler ve ölürler. Hastalık, genellikle doğumdan sonra ilk 4 günde başlar. Hastalarda yüksek ateş, iştahsızlık, sarı bazen kanlı, pis kokulu ishal, vücutta fazla su kaybından ileri gelen halsizlik, akciğer hastalık belirtileri, eklemelerde şişlikler görülür. Hastalar tedavi edilmezlerse ölürler.

Hastalığın tedavisi zor, ölüm oranı yüksektir. Tedavi edilenlerde, büyüme ve gelişme uzun bir süre duraksadığından, daima hastalıktan koruma önlemlerine önem vermemiz gerekmektedir. Bu önemleri şöyle sıralayabiliriz:

BUZAĞI İSHAL MİKROPLARININ GELİŞMESİNİ EN İYİ ÖNLEYEN TEMİZLİK VE SAĞLIK KOŞULLARINA ÖNEM VERMELİYİZ.

Doğum ahır ve bölmeleri temiz,



Sağlık koşullarında doğan buzağı

havadar olmalı, taban ve duvarları mikrop öldürücü ilaçlarla ilaçlanmalıdır. Giriş yerleri ve tabana sönmemiş toz kireç sık sık serpilmeli, duvarlar kireçle badanalanmalıdır. Doğum yerlerine temiz bol altlık serilmeli, doğum yapacak hayvanların memeleri temiz tutulmalı, doğan buzağının temiz memelerden bol bol ağız sütü içmeleri sağlanmalıdır. Hastalık, bu-

Buzağı ishallerine karşı hazırlanmış koruyucu aşı ve serumu vardır. Aşısı, gebe ineklere, doğurmalarına iki ay kala birer hafta ara ile 3 defa, serumu ise doğan buzağılara, doğumlarının ilk saatlarında uygulanmaktadır. Aşı ile gebe inek bünyesinde ishal hastalığına karşı, teşekkür eden koruyucu maddeler kanla, doğacak yavruya geçmektedir. Ayrıca, doğan buzağıya yapılan Septisemi Serumu da, buzağıyı ishale karşı 15 gün süreyle korumaktadır. Böylece, ishal hastalığının en fazla görüldüğü dönem olan doğumu müteakip 2-3 haftalık sürede aşı ve serumun sağladığı bağımsızlıkla buzağın ishal hastalığından korunmuş olurlar.

BUZAĞI İSHALLERİNE KARŞI ÖZEL HAZIRLANMIŞ KORUYUCU TEDAVİ EDİCİ ÖZELLİKLERİ OLAN "BOVİFERM" KULLANMALIYIZ.

Boviferm'in, buzağı ishallerine karşı hem koruyucu hem de tedavi edici özelliği vardır. Boviferm, ishal yapan mikropların buzağının bağırsaklarında yerleşmesini ve gelişmesini önleyen ek bir yem katkı maddesidir.

Bir kutu içinde 10 gramlık 12 paket içinde 3 çeşit toz halinde bulunmaktadır. Her paket, ağız veya normal sütle karıştırılarak, tarifnamesinde açıklandığı şekilde ishale karşı koruyucu ve tedavi edici olarak içirilir. Uygulaması kolay olduğundan, hastalıklı ahırlarda kullanılmaktadır.



Buzağı isheline çok elverişli bir ortamda doğan buzağı (Üste)
Buzağı ishallerinde koruyucu ve tedavi edici olarak kullanılan BOVİFERM

zağıdan buzağıya dışkı ile bulaşık maddelerle bulaşmaktadır. Buzağılar, ishal mikrobunu besin maddelerinden veya yataklıklardan alırlar.

Doğan buzağının göbekleri, göbekten itibaren 4-5 parmak genişliğinde kesilmeli ve geniş ağızlı tendüriyot şişelerinin içine göbek sokularak, ilk gün 4-5 defa ilaçlanmalı ve bu şekilde ilaçlamaya göbek kuruyuncaya kadar devam edilmelidir. Özellikle, buzağının doğumdan sonra ve 5'nci güne kadar bol ağız sütünü içmesi sağlanmalıdır.

HAŞTALIK OLAN AHİRLARDA DOĞURACAK İNEKLERE KORUYUCU BUZAĞI SEPTİSEMİ AŞISI, DOĞAN BUZAĞILARA İSE SERUMUNU YAPTIRMAYI UNUTMAMALİYİZ.

büyük faydalar sağlanmakta ve ishal hastalığı önlenmektedir. Boviferm, Batı Almanya'da imal edilmektedir. Pınar Süt, zaman zaman ithal ederek, yetiştiricilerin istifadesine sunmaktadır. Denemek ve kullanmak isteyen yetiştiriciler, Pınar Süt Toplama Merkezleri aracılığıyla temin edebilirler.

Her zaman hatırlatmakta fayda gördüğümüz bir kuralı, burada bir defa daha tekrarlıyalım: Kârlı bir hayvancılık ve yetiştiricilik, ancak ve ancak sağlıklı damızlıklarla sağlanır. Damızlıkların da, sağlıklı olmaları, koruyucu sağlık koşullarının yerine getirilmesi, koruyucu aşılama ve ilaçlamaların yapılmasıyla gerçekleştirilir.

Gültekin AKTAŞ
Veteriner Hekim



İtalyan Holstein İnekleri

İtalyan Holstein'lerinin Özellikleri

Ege ve İçbatı Anadolu bölgelerinde, süt sığırçılığını geliştirmek amacıyla Türk-İtalyan ANAFİ Projesi uygulanmaktadır. Projede, İtalya'dan 500'lük partiler halinde (3000) baş damızlık İtalyan Holstein gebe düve ve (250) baş genç boğa getirilmesi ve seçilen, tesis edilen damızlık ve nüve çiftliklerine dağıtılması öngörülmüştür. Projenin uygulama tarihi olan 1989/Mayıs'tan bugüne kadar (1440) baş İtalyan Holstein damızlık gebe düve ile (15) başgenç boğa getirilerek daha önce çiftlik geliştirme plan ve projeleri hazırlanmış damızlık nüve işletmelerine dağıtılmıştır.

humlarıyla, İtalyan Holstein'lerinin kalıtsal verim özellikleri geliştirilmekte ve ıslahına çalışılmaktadır.

Holstein'ler, İtalya'nın her tarafında, verimli ovalarında, kurak ve sıcak bölgelerinde ve 2000 m yükseklikte dağlık bölgelerinde yetiştirilmektedir. Bundan dolayı, İtalya'da Holstein'ler, her iklim ve çevre şartlarına uyum sağlayan en verimli sütçü bir ırk olarak tanınmaktadır.

İtalya'da, 3.5 milyon Holstein sığıri mevcuttur. Bunun 1.7 milyonu inek olup, yıllık süt verimleri 6.500 kg'nın üzerindedir. Yılda ortalama 10 tondan fazla süt veren inek sayısı 2 bindir. Eleanor adlı inek, 19.390 kg süt verimiyle Avrupa'nın en fazla süt veren ineklerinden biridir.

Süt İneklerinde üzerinde durulan özelliklerden biri de, uzun ömür ve yaşam boyunca verdiği süt miktarıdır. Bugün İtalya'da hayatta olup, 100 to-

nun üzerinde süt veren inek sayısı takriben 700'dür. Bu özelliklerinden dolayı, İtalyan Holstein'leri dünyanın bir çok ülkelerine ihraç edilmektedir. Nitekim, yakın zamanlarda İspanya, Belçika, Fransa, Suudi Arabistan ve diğer ülkelere ihraç edilen Holstein sayısı 11 bindir.

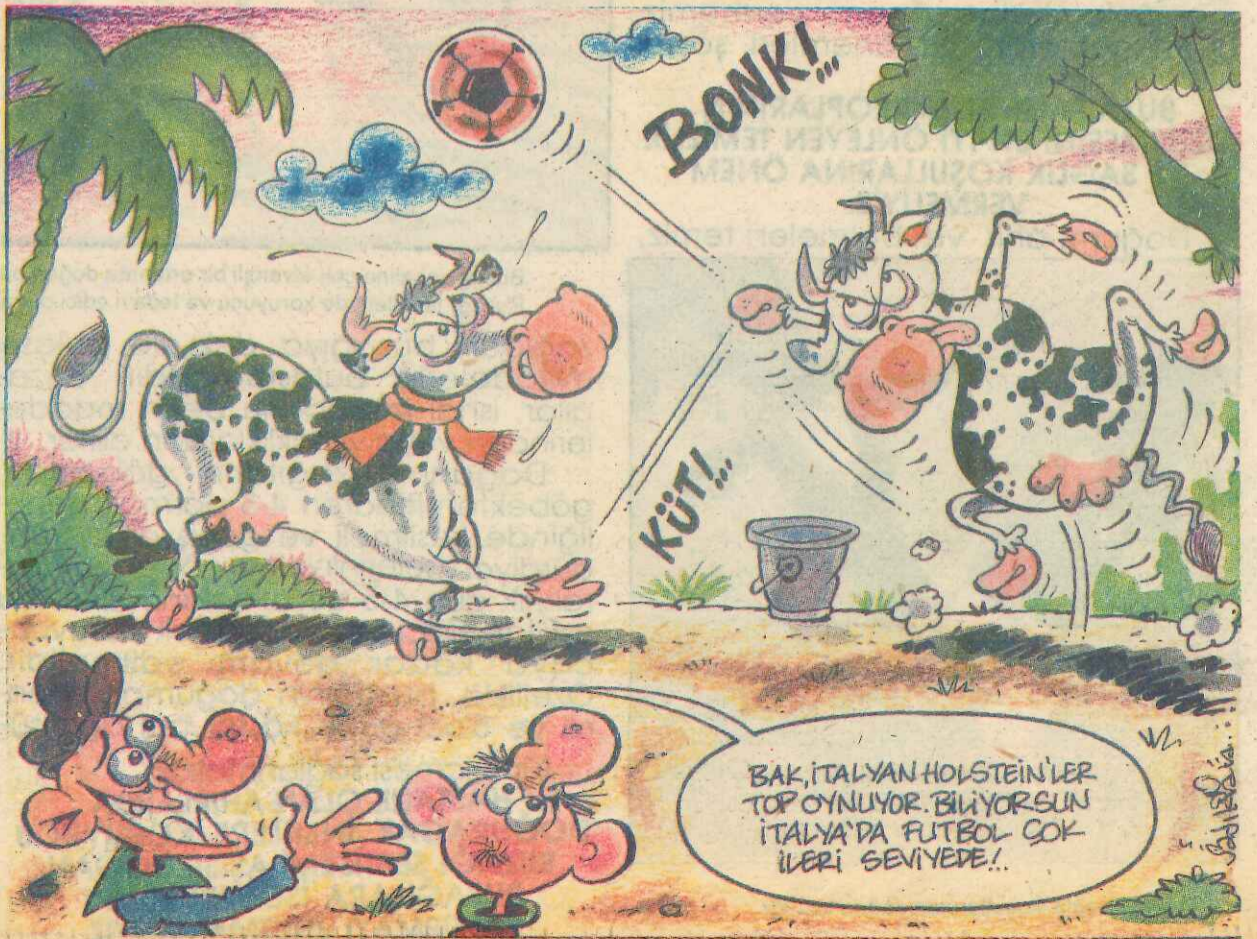
ANAFİ Projesinden, ülkemize getirilen Holstein'ler, şüphesiz iyi bakım ve besleme koşullarında kısa zamanda, buldukları çevreye uyum sağlayacaklar ve üstün kalıtsal verim özelliklerini göstereceklerdir. Bunun için, ANAFİ Projesinden damızlık alan yetiştiriciler, bunlardan uzun bir süre hem kendilerinin, hem de ülke hayvancılığının yararlanmasını dikkate alarak, damızlıkları iyi bakım şartlarında ve teknik beslemeleri lâzımdır. Özellikle, salgın ve bulaşıcı hastalıklara karşı koruyucu aşılama ve ilaçlamaya önem vermelidir.

Gültekin AKTAŞ
Veteriner Hekim



İşte bu yazımızda, bölge süt sığırçılığının geliştirilmesinde ve ıslah çalışmalarında büyük katkı ve etkisi olacak İtalyan Holstein'lerini, meraklı, hevesli yetiştiricilerimize tanıtmaya çalışacağız.

İtalya, 1928 yılından itibaren Amerika'dan süt ve yağ verimi fazla, Kanada'dan da sağlam vücut yapılı ve ırk özelliklerini en iyi gösteren damızlık Holstein'ler ithal ederek, bunları kendi aralarında melezlemiştir. Bu melezlemeden elde edilen Holstein'lerden bilimsel, teknik ve sıkı bir seçimle belirli özellikleri olan İtalyan Holstein'i elde edilmiştir. İtalya, günümüzde Amerika'dan artık inek yerine şampiyon ve en iyi Holstein boğaların tohumlarını ithal etmektedir. İthal Amerikan to-



BAK, İTALYAN HOLSTEİN'LER
TOP OYNUYOR. BİLİYORSUN
İTALYA'DA FUTBOL ÇOK
İLERİ SEVİYEDE!...

Çam Pamuklu Biti ve Arıcılık

Yurdumuzun Batı ve Güneybatı bölgelerinde kızılçam ağaçlarına arız olan "Çam Pamuklu Biti"nin meydana getirdiği balçığı "BASIRA" dolayısıyla buradaki ormanlarımız arıcılık bakımından ayrı bir önem kazanmaktadır. Bal verimliliği üzerine doğrudan etkisi arıcılığımız tarafından iyi bilindiğinden bahar ve yaz aylarında çeşitli yörelerden arıcılar kovanlarını bu bölgelere getirmektedir.

Memleketimizde yayılmış bulunan kalkanlı bitler familyasından olan "Monophlebus Hellenicus Genn" en çok Muğla, Antalya, Edremit, Denizli, İzmir ve Heybeliada ormanlarında bulunur. Genellikle 450-750 m. rakımlar arasında ve Güneybatı da görülür. Ağaç türlerimizden özellikle Kızılçamı tercih etmekte beraber



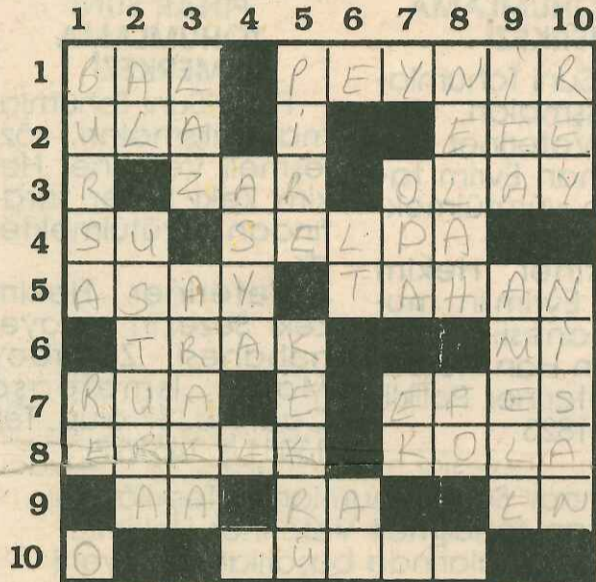
sarıçam, fıstık çamı ve Halep çamı'na arız olur. Çam pamuklu biti dişisi er-

gin mürdan müteşekkil kese içindeki 200-300 adet 3-4 mm büyüklüğündeki altın sarısı renginde yumurtalarını Mayıs ayında bıraktıktan sonra ölür. Yumurtalardan 6 haftalık kuluçka devresinden sonra kurtlar çıkar, bu kurtlar buldukları ağacın gövde ve dallarına yerleşirler. Generasyonları bir yıllıktır. Böceğin yayılması yumurta keselerinin rüzgarlar ile sağa sola savrulması ile olur. Özellikle ağaçların ince kabuklu kısımlarını tercih ederler. Genç fidanların ince dip kısımlarında tahribat yapmakta bitki yaşlandıkça tahribat diğer dallara geçmektedir. Bu bitin meydana getirdiği balçığı üzerine is mantarları yerleşir ve ibreler siyahlaşmış bir görünüm arzeder. Halkımız bu siyahlaşmış kızıl çamlara "Basıralı Çam" veya "Karaçam" der.

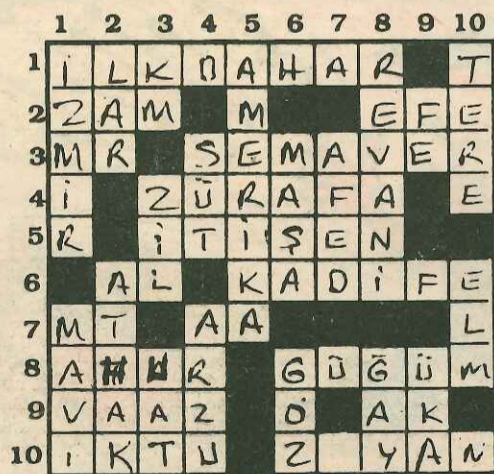
Çam pamuklu biti kendisine lazım olan protein miktarını alabilmek için çok fazla miktarda özsu emmek zorundadır. Özsu %80'den fazla şeker ve az miktarda protein ihtiva eder. Bu nedenle fazla miktarda emilen özsuda bulunan şeker dışı olarak atılır. Balçığı olarak isimlendirilen bu dışı güzel kokuludur. Arılar güzel kokuya hücum ederler, balçığını kovana taşırlar. Bu suretle meydana getirilen bal şekerlenmeme özelliğine sahiptir. Çam pamuklu bitinin kitle halinde ürediği yerlerde ilkbahar mevsiminde balçığı çok fazla miktarda olduğundan damlalar halinde akar. Arıcılar balçığının ne zaman olacağını bildiklerinden ve en iyi şekilde yararlanmak için göçebe arıcılık yapmaktadırlar. Bu sayede 1 kovandan 80-100 kg bal alınabilmektedir.

Mahmut ERKOL
Ziraat Teknisyeni

BULMACA



Geçen Sayının Çözümü



SOLDAN SAĞA: 1- Arıların yaptığı - Sütten yapılan bir mamul. 2- Muğla'nın ilçesi - Zeybek. 3-Tavlada atılır -Hadise. 4-Başlıca içeceğimiz -Bir bayan adı. 5- Ters Kanun - Helva yapımında kullanılır. 6- Ters taze olmayan - Bir nota. 7-İskambilde papaz - Selçuk'ta tarihi ve turistik yer. 8- Kadının zıddı - Bir meşrubat. 9- Bir ajansımız - Ters namus - Genişlik. 10- Üçüncü tekil şahıs - Bir av hayvanı.

YUKARIDAN AŞAĞIYA: 1- Bir ilimiz - Bir nota - Bir harf. 2- Bir renk - Berber traş aleti. 3- Karadeniz halkından - Bir bezelye çeşidi. 4- Bir kıt'a. 5- Zararlı bir asalak -Tersi korkak. 6- Litrenin kısa yazılışı - Bir emir. 7- Evin bölümlerinden - İlave. 8- Ters şimdi manasına - Ters Trabzon'un bir ilçesi. 9- Yapma, yerine getirme - İşçi. 10- Oy -Bir bahar ayı.



YAZARLARIMIZ

Faruk GÜRBÜZ

Zir.Yük.Müh.

Gültekin AKTAŞ

Vet.Hek.

Mahmut ERKOL

Zir.Tek.

Sabahattin AVCILAR

Ziraat Müh.

Kemal ÇANKAYA

Teknolog



PINAR

İKİ AYDA BİR YAYINLANIR

PINAR

Süt Mamülleri Sanayii A.Ş. adına
Sahibi ve Yazı İşleri Müdürü

Olgun ERGÜZ

Genel Yönetmen

Süleyman ARSOY

Yazışma Adresi: Pinar Gazetesi PK.904 İZMİR

● Gazetemiz Basın Ahlak Yasasına uyar. ● Kaynak gösterilmek suretiyle gazetemize ait yazı ve resimler yayınlanabilir. ● Gönderilen yazı ve resimler yayımlansın ve yayınlanmasın iade edilmez. ● Yayınlanan yazı ve resimler imza sahiplerinin fikirleri olup PINAR bunlardan bir sorumluluk kabul etmez.

İDARE YERİ:

PINAR Süt Mamülleri Sanayi
A.Ş. Kemalpaşa Yolu İZMİR

Tel: 18 20 30

BASKI:

MEMLEKET

GAZETECİLİK VE MATBAACILIK
WEB VE DÜZ OFSET TESİSLERİ

Şehitfethibey Cad. No:40 İZMİR Tel: 255080-131511

1990 yılında yetiştiricilerin hizmetine giren Pınar Suni Tohumlama Merkezleri

Pınar Suni Tohumlama, kurulduğu tarihten itibaren disiplinli ve teknik çalışmalarıyla, yetiştiricilerin güven ve takdirini kazanmakta ve her geçen gün gelişmektedir.

Son zamanlarda, üreticilerin hizmetine giren Tavas, Yeşilova, Biga, İvrindi, Germencik, Söke, Acıpayam, Mustafakemalpaşa mer-

kezleriyle, Pınar Suni Tohumlama Teşkilâtının merkez sayısı 21'e ulaşmıştır.

Pınar Suni Tohumlama Teşkilâtı, faaliyete geçtiği günden beri, kuruluş amacı ve çalışma ilkeleri doğrultusunda, yavru denemeleri yapılmış, kalıtsal verim özellikleri üstün damızlık Holstein, Simmental ve İsviçre Esmeri boğa tohumlarını kullanarak; bölge

süt et sığırcılığı ıslah çalışmalarına katkılarını başarılı bir şekilde sürdürmektedir... Pınar Suni Tohumlama çalışmalarından yararlanmak isteyen Tavas, Yeşilova, İvrindi, Biga, Germencik, Söke, Acıpayam, Mustafakemalpaşa bölge yetiştiricileri aşağıdaki Suni Tohumlama Merkezlerine başvurabilirler.



Aydın YENİAY
Veteriner Hekim

TAVAS PINAR SUNİ TOHURLAMA MERKEZİ

Pınar Suni Tohumlama çalışmaları, sözleşmeli Veteriner Hekim Aydın Yeniay tarafından yürütülmektedir.

Veteriner Hekim Aydın Yeniay'ın muayenehanesi, Kabristan Cad. 10/A Telefon: 1667 İŞ, 1424 Ev

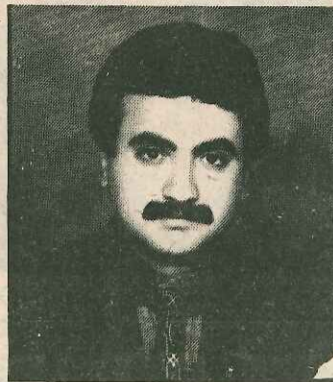


Necip İLHAN
Veteriner Hekim

YEŞİLOVA PINAR SUNİ TOHURLAMA MERKEZİ

Pınar Suni Tohumlama çalışmaları, sözleşmeli Veteriner Hekim Necip İlhan tarafından yürütülmektedir.

Veteriner Hekim Necip İlhan'ın adresi: İlkokul Cad. No: 8/ Yeşilova



Sedat ÖZKANBAŞ
Veteriner Hekim

GERMENCİK PINAR SUNİ TOHURLAMA MERKEZİ

Pınar Suni Tohumlama çalışmaları, sözleşmeli Veteriner Hekim Sedat Özkanbaş tarafından yürütülmektedir.

Veteriner Hekim Sedat Özkanbaş'ın, adresi: Camii Kebir Mah. Kurtuluş Cad. No: 55 Telefon: 2330 İŞ, 1791 Ev.



Osman EVRİM
Veteriner Hekim

ACIPAYAM PINAR SUNİ TOHURLAMA MERKEZİ

Pınar Suni Tohumlama çalışmaları, sözleşmeli Veteriner Hekim Osman Evrim tarafından yürütülmektedir.

Veteriner Hekim Osman Evrim'in muayenehanesi: Garaj Altı, Aslan Han Acıpayam Veteriner Polikliniği, Tel: 1823



Zeki SEZER
Veteriner Hekim

MUSTAFAKEMALPAŞA PINAR SUNİ TOHURLAMA MERKEZİ

Pınar Suni Tohumlama çalışmaları, sözleşmeli Veteriner Hekim Zeki Sezer tarafından yürütülmektedir.

Veteriner Hekim Zeki Sezer'in muayenehanesi: Züferbey Mah. İsmetpaşa Cad. No: 37 olup, Tel: 13031 İŞ, 14616 Ev.



Hüseyin KARADUMAN
Veteriner Hekim

BİGA PINAR SUNİ TOHURLAMA MERKEZİ

Pınar Suni Tohumlama çalışmaları, sözleşmeli Veteriner Hekim Hüseyin Karaduman tarafından yürütülmektedir.

Veteriner Hekim Hüseyin Karaduman'ın muayenehanesi: Yeniçiftlik Köyü Postanesine karşısındadır. Tel: (1972) 8149 İŞ, (1974) 1439 Ev.



Muhittin FİNDIKLI
Veteriner Hekim

İVRİNDİ PINAR SUNİ TOHURLAMA MERKEZİ

Pınar Suni Tohumlama çalışmaları, sözleşmeli Veteriner Hekim Muhittin Fındıklı tarafından yürütülmektedir.

Veteriner Hekim Muhittin Fındıklı'nın muayenehanesi: Belediye Arkası Sk. No:5. Telefon: 1068 İŞ.



Okyay ADIGÜZEL
Veteriner Hekim

SÖKE PINAR SUNİ TOHURLAMA MERKEZİ

Pınar Suni Tohumlama çalışmaları, sözleşmeli Veteriner Hekim Okyay Adıgüzel tarafından yürütülmektedir.

Veteriner Hekim Okyay Adıgüzel'in muayenehanesi: Bağarası, Aydın Cad. No: 50 Telefon: (635) 19044 İŞ, 19045 Ev.

Pınar Suni Tohumlama Teşkilâtına katılan sözleşmeli Veteriner Hekimlere, çalışmalarında başarılar diler, yeni Pınar Suni Tohumlama Merkezlerinin ülke hayvancılığımıza hayırlı ve uğurlu olmasını dileriz.

